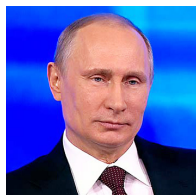


Политические индикаторы



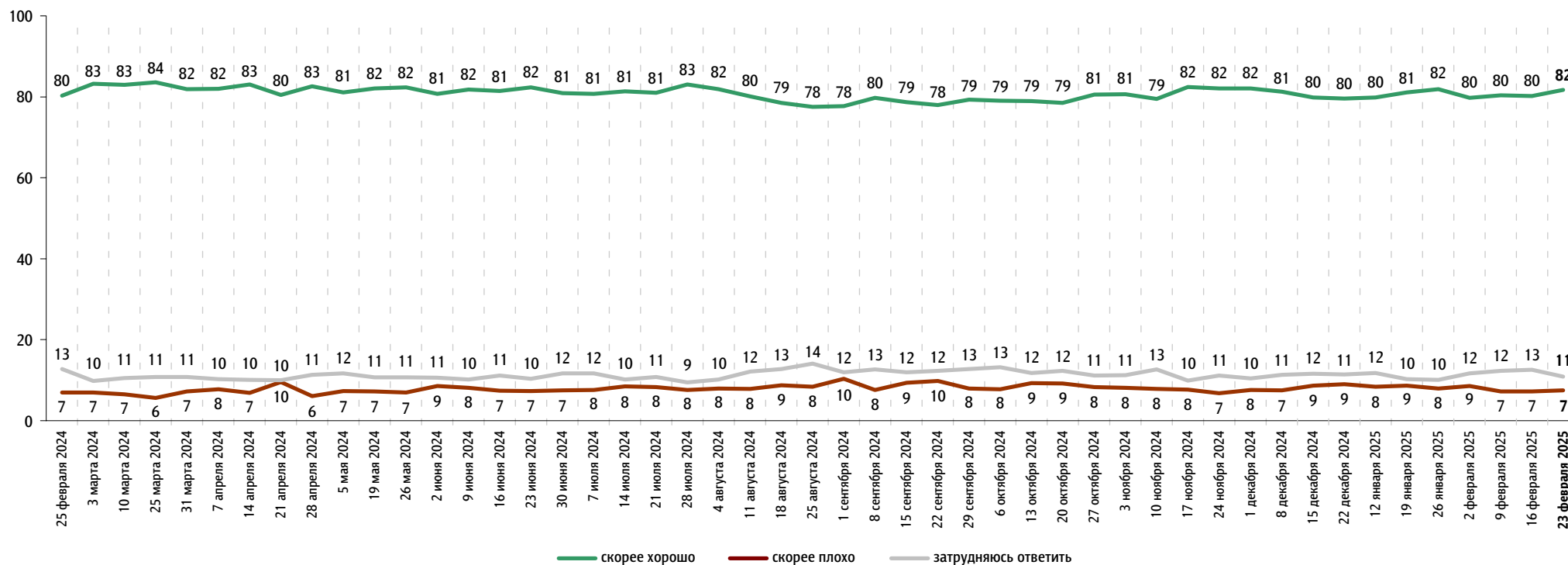
В. Путин: отношение и оценки работы

Опрос «ФОМнибус» 21–23 февраля. 97 населённых пунктов, 51 субъект РФ, 1500 респондентов.

Оценка работы В. Путина

Как Вы считаете, президент В. Путин работает на своём посту скорее хорошо или скорее плохо?

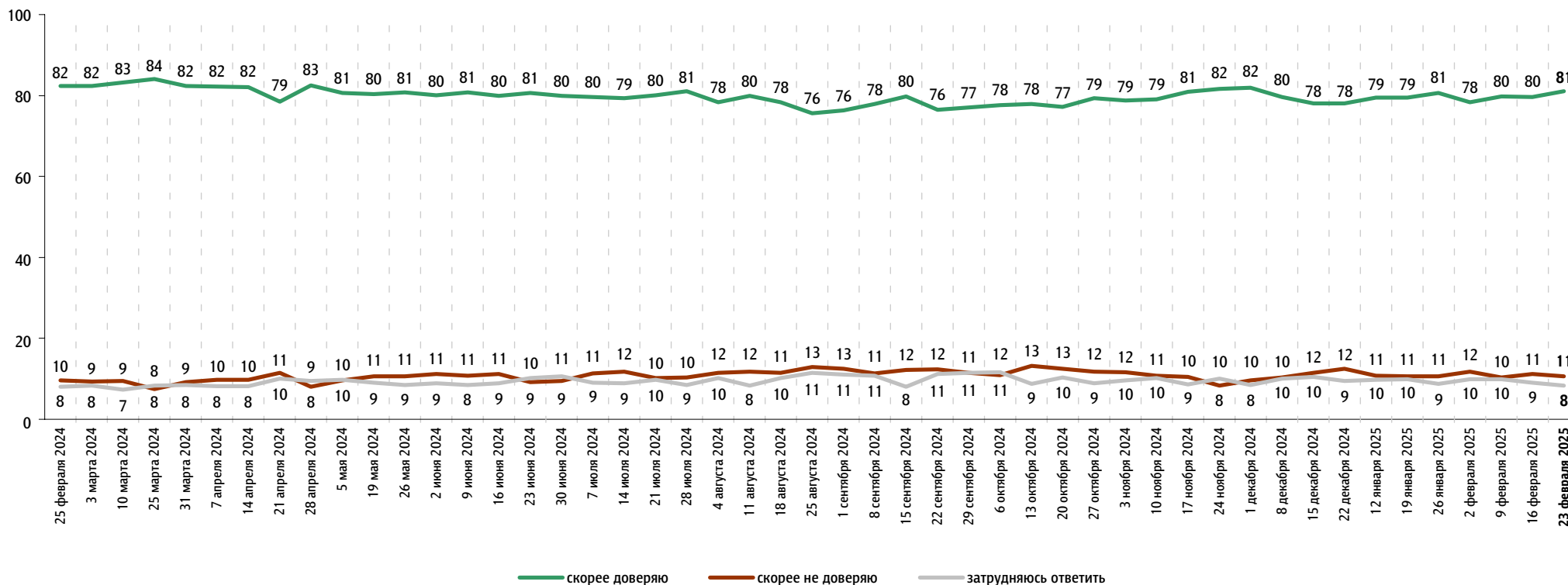
данные в % от всех опрошенных



Доверие В. Путину

Вы скорее доверяете или скорее не доверяете В. Путину?

данные в % от всех опрошенных

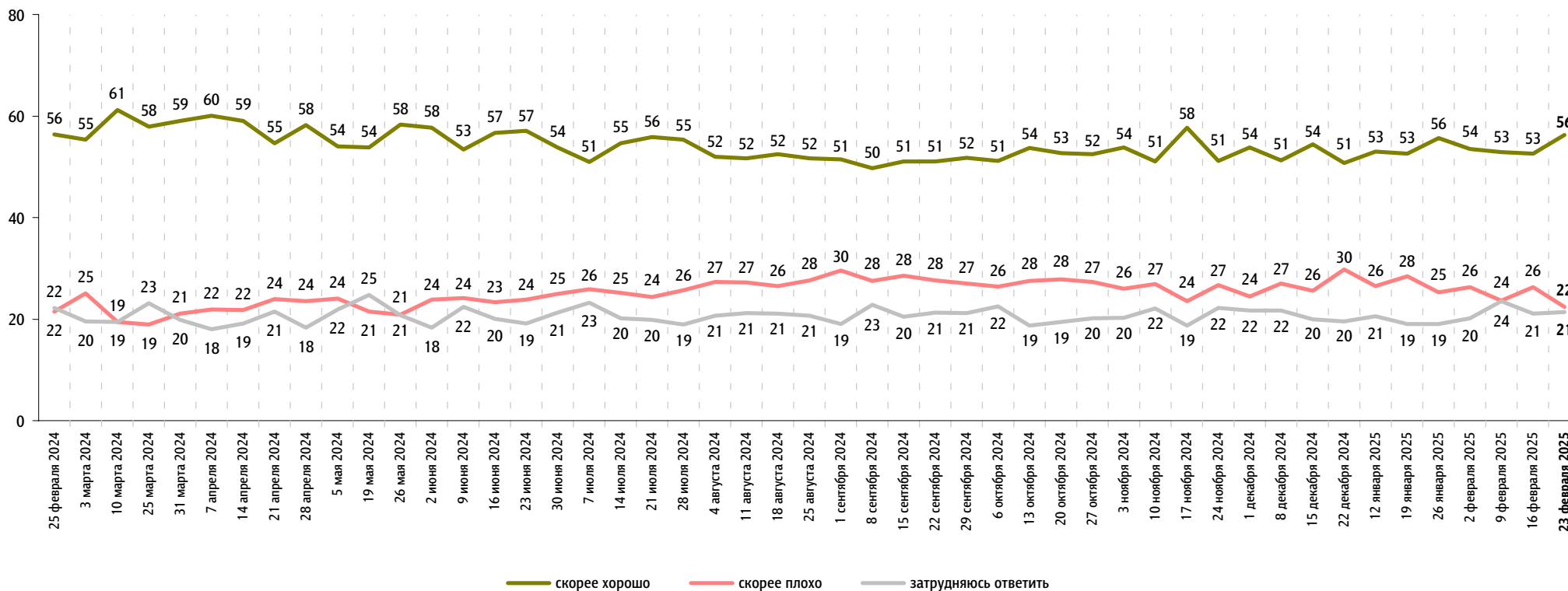


Правительство РФ: оценка работы

Опрос «ФОМнибус» 21–23 февраля. 97 населённых пунктов, 51 субъект РФ, 1500 респондентов.

Как, по Вашему мнению, сегодня работает российское правительство – скорее хорошо или скорее плохо?

данные в % от всех опрошенных



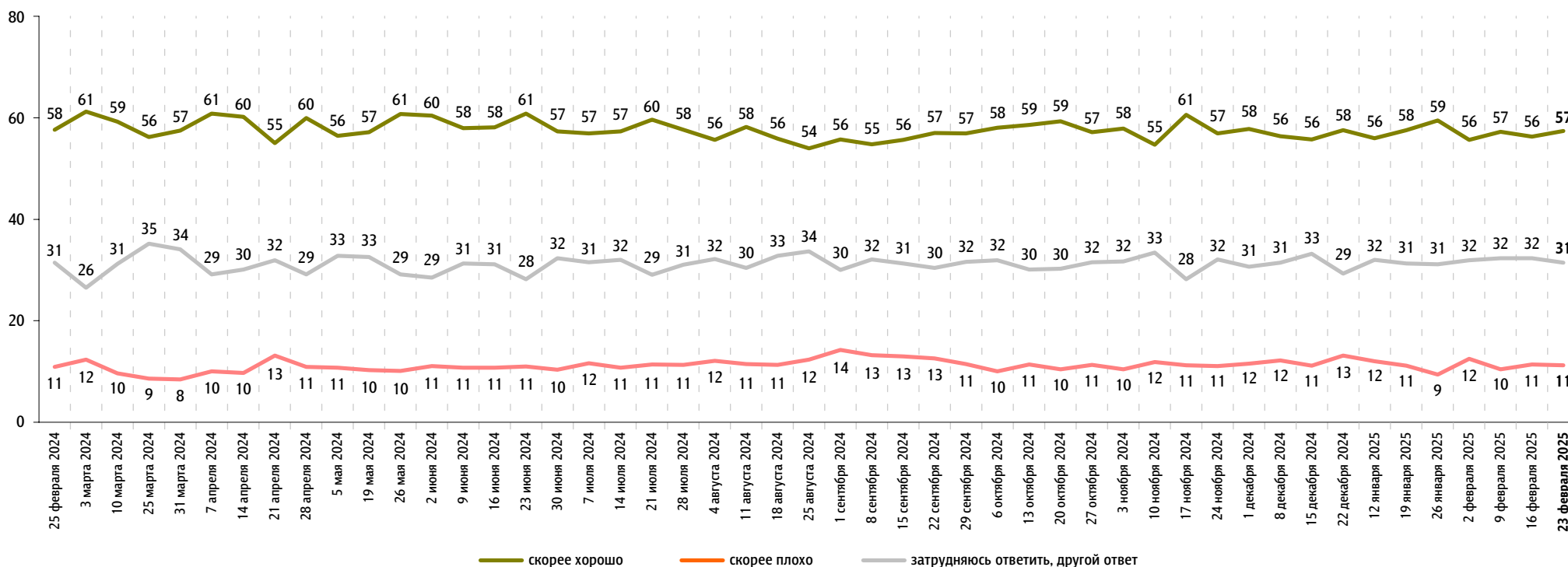


М. Мишустин: оценка работы

Опрос «ФОМнибус» 21–23 февраля. 97 населённых пунктов, 51 субъект РФ, 1500 респондентов.

На Ваш взгляд, глава правительства Михаил Мишустин работает на своём посту скорее хорошо или скорее плохо?

данные в % от всех опрошенных



Рейтинги партий

Опрос «ФОМнибус» 21–23 февраля. 97 населённых пунктов, 51 субъект РФ, 1500 респондентов.

Представьте себе, что в следующее воскресенье состоятся выборы в Государственную думу. Скажите, пожалуйста, как, за какую партию Вы бы проголосовали? (Карточка, один ответ.)

данные в % от всех опрошенных

