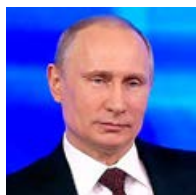


Политические индикаторы



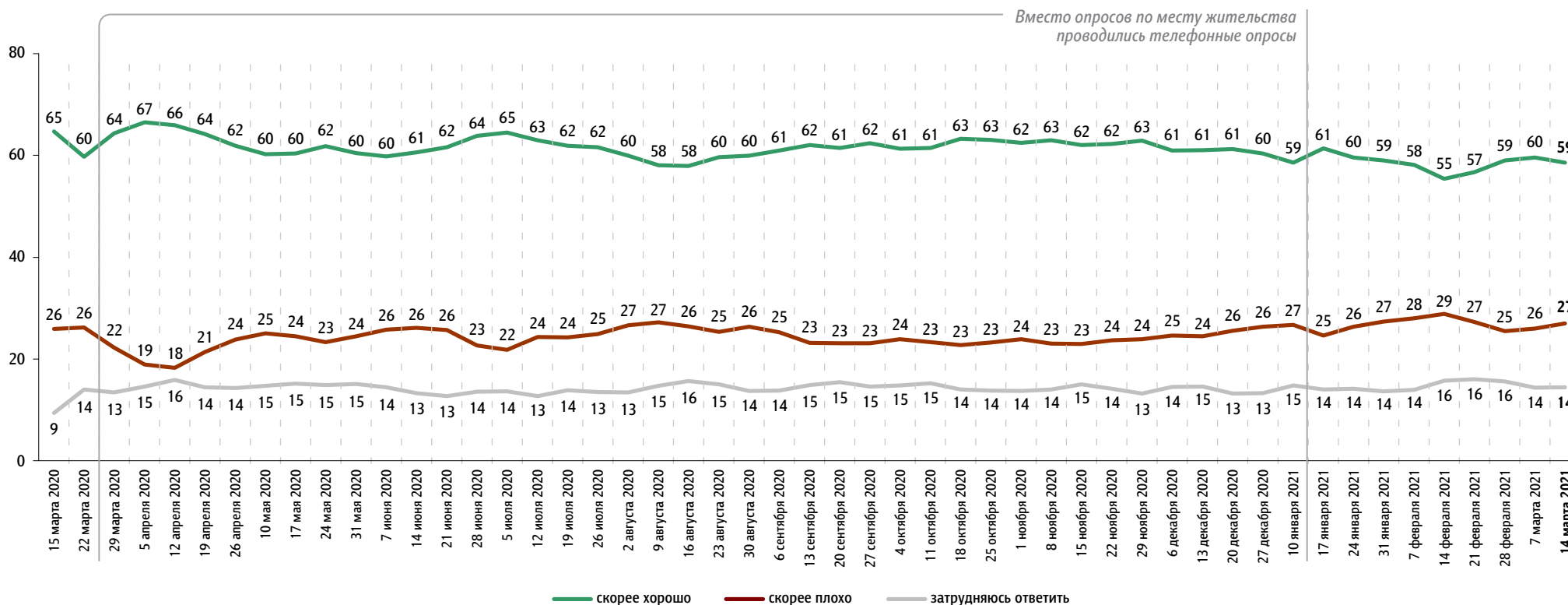
В. Путин: отношение и оценки работы

Опрос «ФОМнибус» 12–14 марта. 207 населенных пунктов, 73 субъекта РФ, 3000 респондентов.
С 29 марта 2020 г. до 10 января 2021 г. включительно – Всероссийский телефонный опрос. 4000 респондентов.

Оценка работы В. Путина

Как Вы считаете, президент В. Путин работает на своём посту скорее хорошо или скорее плохо?

данные в % от всех опрошенных

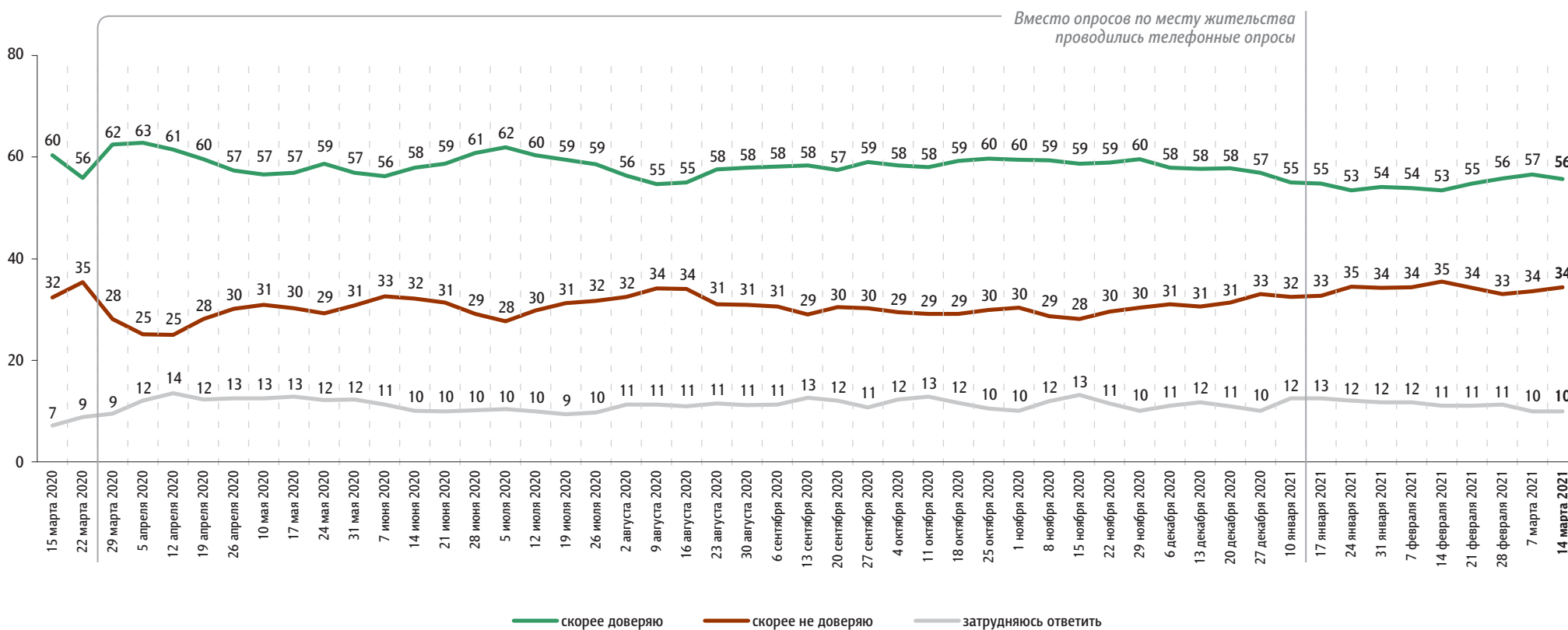


До 15 марта 2020 г. включительно вопрос задавался в формулировке: «Как Вы считаете, президент В. Путин работает на своём посту хорошо или плохо?»

Доверие В. Путину

Вы скорее доверяете или скорее не доверяете В. Путину?

данные в % от всех опрошенных



До 15 марта 2020 г. включительно вопрос задавался в формулировке: «Вы доверяете или не доверяете В. Путину?» Респондентам предлагалась карточка с вариантами ответа.

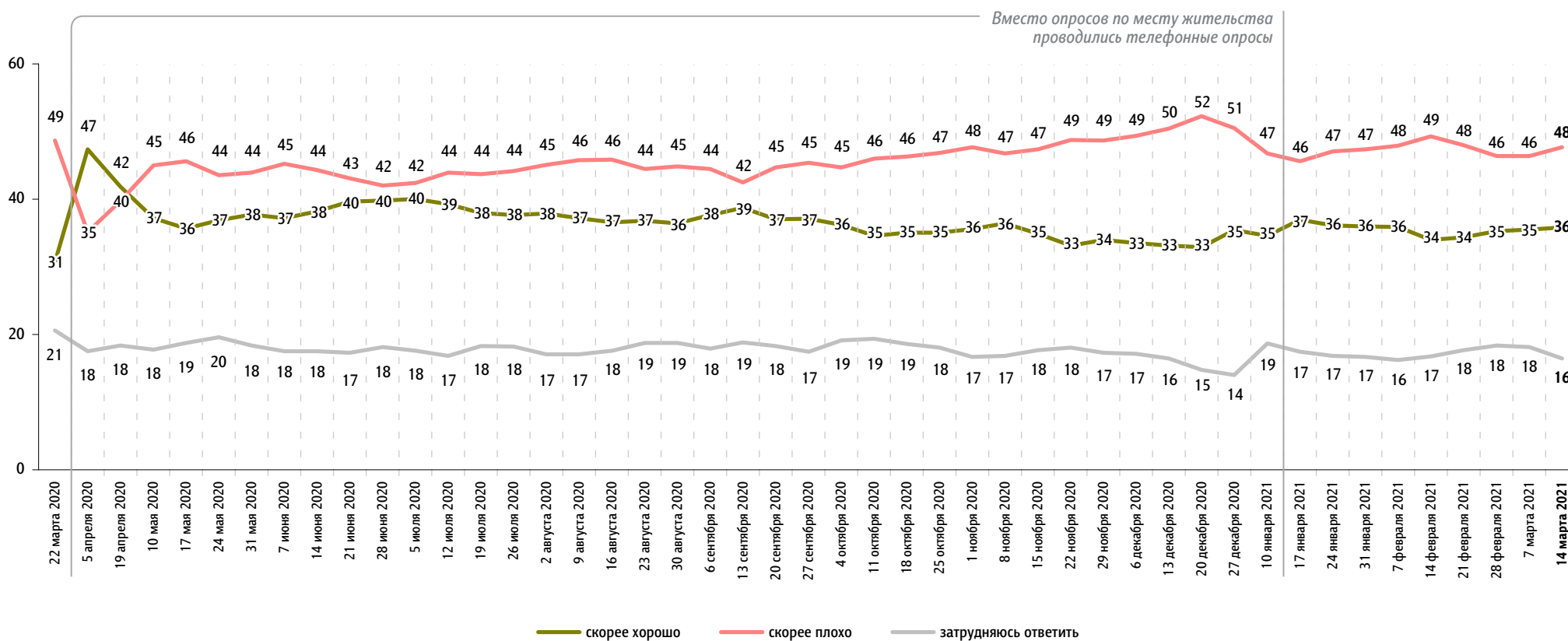
С 29 марта 2020 г. до 10 января 2021 г. включительно – Всероссийский телефонный опрос. 4000 респондентов.

Правительство РФ: оценка работы

Опрос «ФОМнибус» 12–14 марта. 207 населенных пунктов, 73 субъекта РФ, 3000 респондентов.
С 5 апреля 2020 г. до 10 января 2021 г. включительно – Всероссийский телефонный опрос. 4000 респондентов.

Как, по Вашему мнению, сегодня работает российское правительство – скорее хорошо или скорее плохо?

данные в % от всех опрошенных



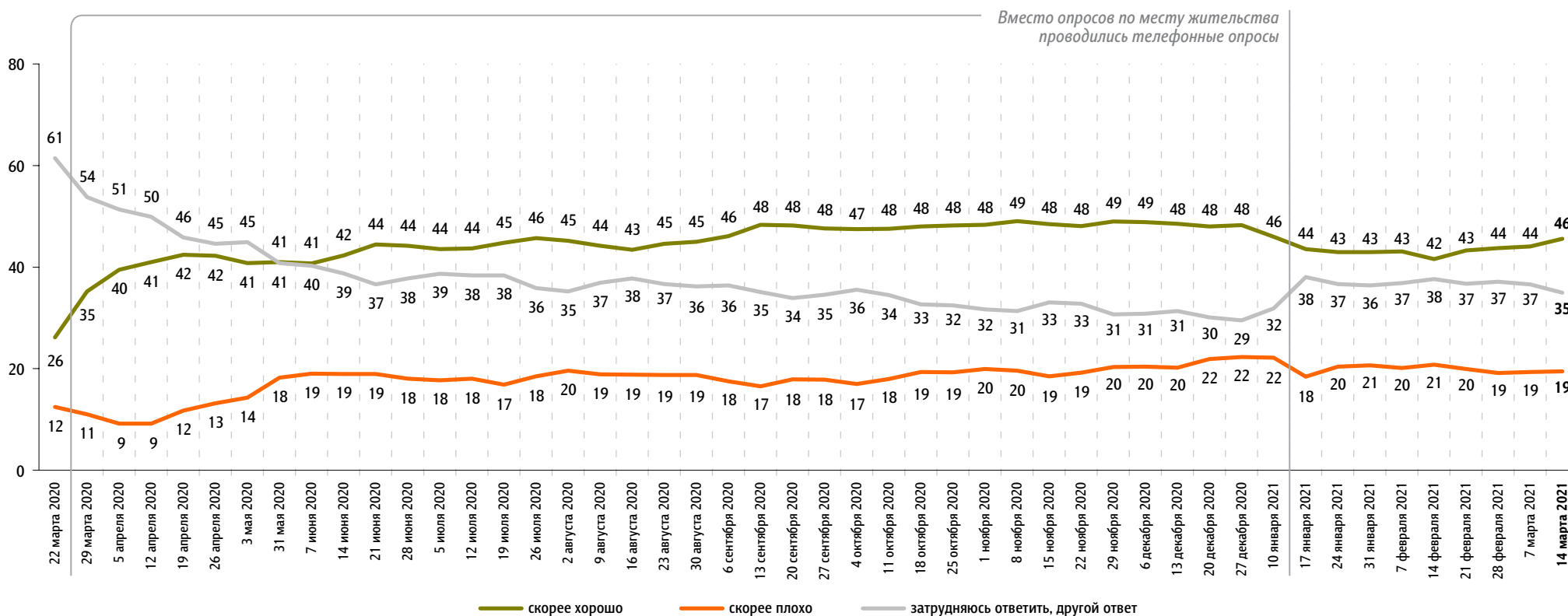


М. Мишустин: оценка работы

Опрос «ФОМнибус» 12–14 марта. 207 населенных пунктов, 73 субъекта РФ, 3000 респондентов.
С 29 марта 2020 г. до 10 января 2021 г. включительно – Всероссийский телефонный опрос. 4000 респондентов.

На Ваш взгляд, глава правительства Михаил Мишустин работает на своём посту скорее хорошо или скорее плохо?

данные в % от всех опрошенных

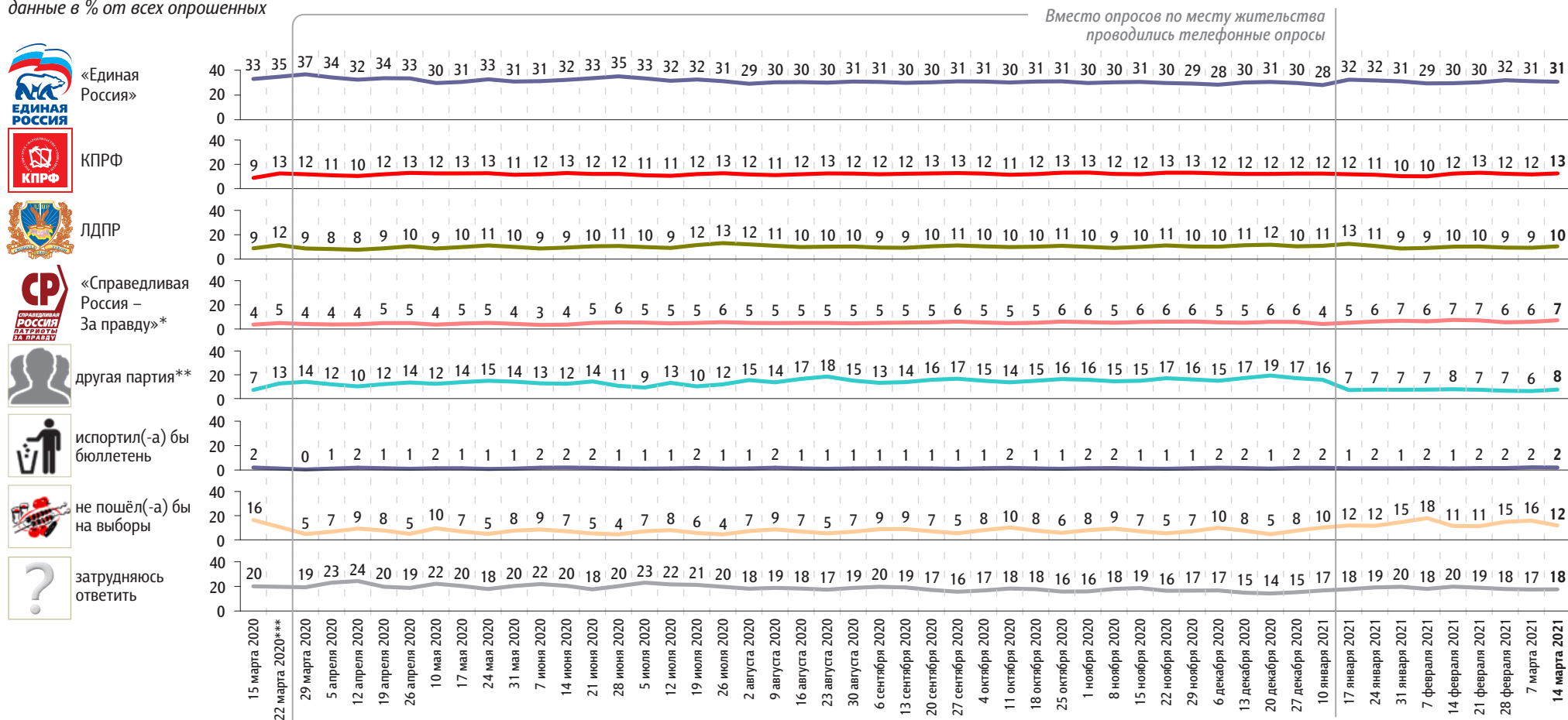


Рейтинги партий

Опрос «ФОМнибус» 12–14 марта. 207 населенных пунктов, 73 субъекта РФ, 3000 респондентов.
С 29 марта 2020 г. до 10 января 2021 г. включительно – Всероссийский телефонный опрос. 4000 респондентов.

Представьте себе, что в следующее воскресенье состоятся выборы в Государственную думу. Скажите, пожалуйста, как, за какую партию Вы бы проголосовали?
(Карточка, один ответ.)

данные в % от всех опрошенных



* До 7 февраля 2021 г. включительно – партия «Справедливая Россия». С 14 февраля 2021 г. – объединенная партия «Справедливая Россия – За правду», в состав которой вошли партии «Справедливая Россия», «За правду» и «Патриоты России».

** Прочие партии из предложенного в карточке списка. С 17 января 2021 г. помимо партий, участвовавших в парламентских выборах 2016 г., в карточку добавлены партии «Зелёная альтернатива», «Новые люди», Партия прямой демократии.

*** 22 марта 2020 г. вместо позиций «испортил(-а) бюллетень», «не пошёл(-а) на выборы» и «затрудняюсь ответить» была позиция «затрудняюсь ответить, другой ответ», набравшая 23% ответов. С 22 марта 2020 г. до 10 января 2021 г. включительно вопрос задавался в формулировке: «Если бы в ближайшее воскресенье состоялись выборы в Государственную думу, то как, за какую партию Вы бы проголосовали?»

Представьте себе, что в следующее воскресенье состоится выборы в Государственную думу. Скажите, пожалуйста, как, за какую партию Вы бы проголосовали? (Карточка, один ответ.)

данные в % от всех опрошенных

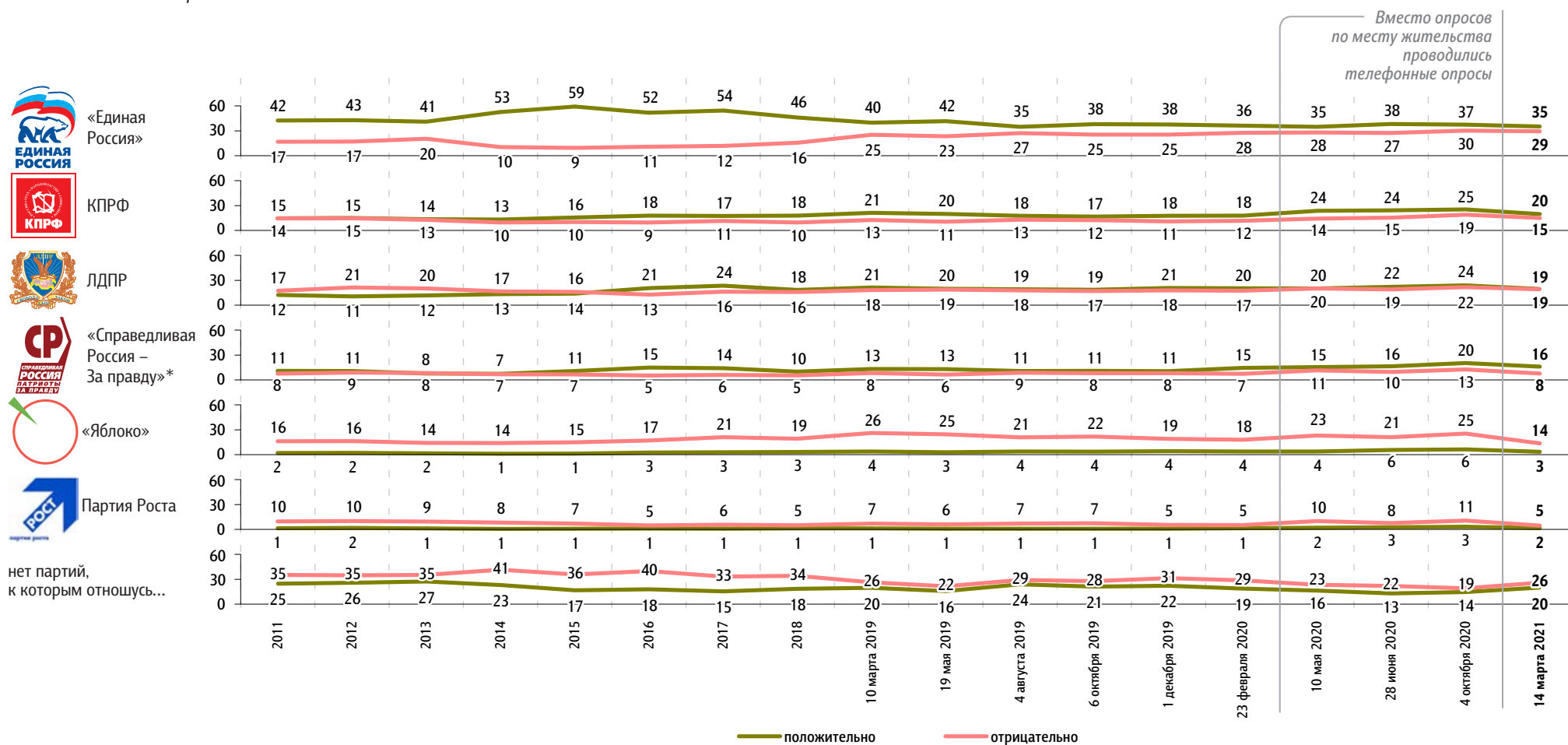
| | 17 января 2021 | 24 января 2021 | 31 января 2021 | 7 февраля 2021 | 14 февраля 2021 | 21 февраля 2021 | 28 февраля 2021 | 7 марта 2021 | 14 марта 2021 |
|--|----------------|----------------|----------------|----------------|-----------------|-----------------|-----------------|--------------|---------------|
| Российская партия пенсионеров за социальную справедливость | 1 | 1 | 1 | 1 | 1 | 1 | 1 | 1 | 1 |
| «Яблоко» | 1 | 1 | 1 | 1 | 2 | 2 | 1 | 1 | 1 |
| «Коммунисты России» | 1 | 1 | 1 | 1 | 1 | 1 | 1 | 1 | 1 |
| «Новые люди» | 1 | 1 | 1 | 0 | 1 | 1 | 1 | 1 | 1 |
| Российская экологическая партия «Зелёные» | 0 | 0 | 0 | 0 | 1 | 1 | 1 | 0 | 1 |
| «Гражданская платформа» | 0 | 0 | 0 | 0 | 0 | 0 | 0 | 0 | 0 |
| ПАРНАС | 0 | 0 | 0 | 1 | 0 | 0 | 0 | 0 | 0 |
| Партия Роста | 0 | 0 | 0 | 0 | 0 | 0 | 0 | 0 | 0 |
| «Родина» | 1 | 0 | 0 | 0 | 1 | 1 | 0 | 0 | 0 |
| «Зелёная альтернатива» | 0 | 0 | 0 | 0 | 0 | 0 | 0 | 0 | 0 |
| Партия прямой демократии | 0 | 0 | 0 | 0 | 0 | 0 | 0 | 0 | 0 |

Отношение к политическим партиям

Опрос «ФОМнибус» 12–14 марта. 104 населенных пункта, 53 субъекта РФ, 1500 респондентов.
С 10 мая 2020 г. до 4 октября 2020 г. включительно – Всероссийский телефонный опрос. 2000 респондентов.

К каким из перечисленных политических партий Вы относитесь **положительно** / **отрицательно**? (Карточка, любое число ответов.)

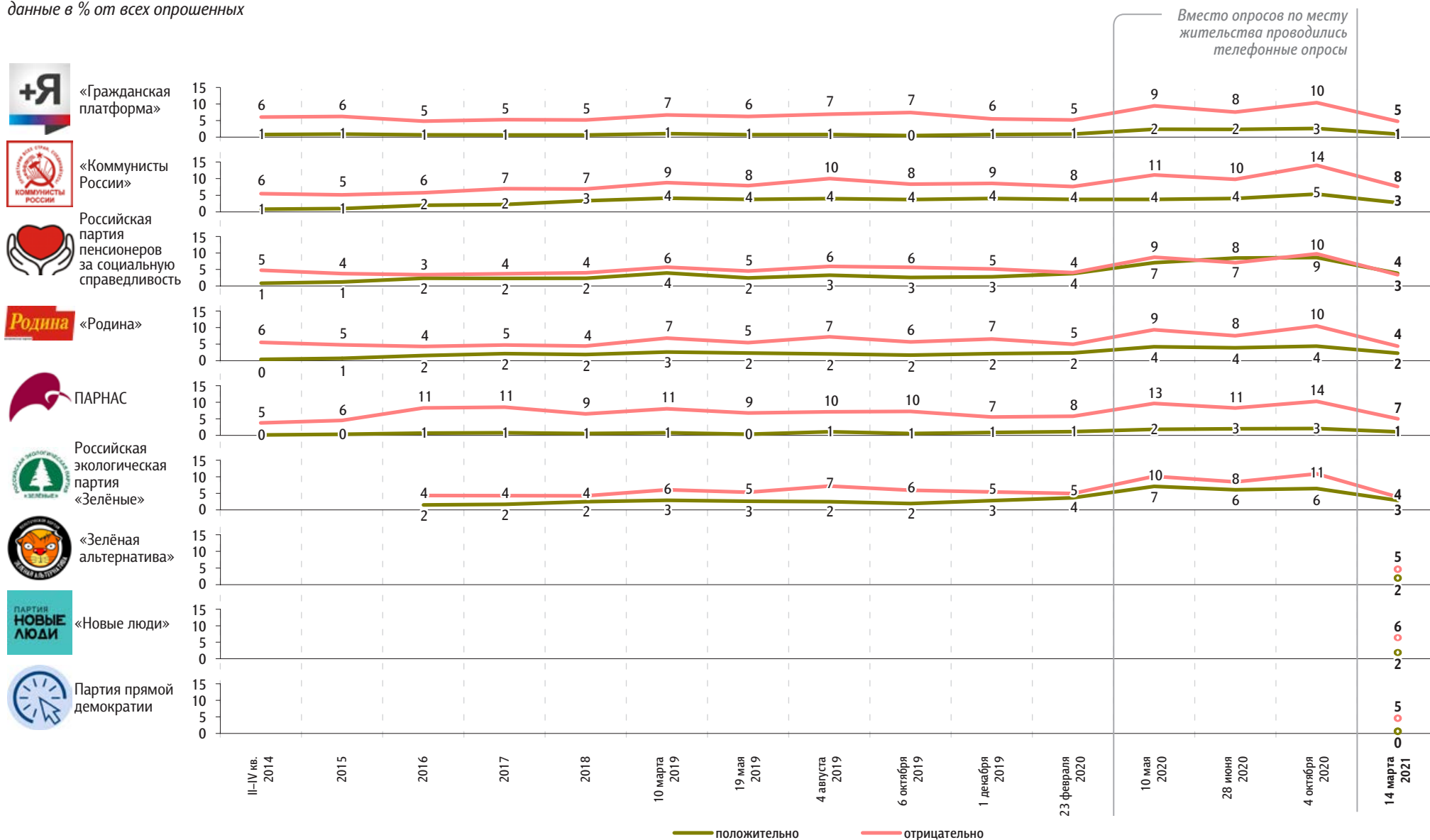
данные в % от всех опрошенных



* До 4 октября 2020 г. включительно – партия «Справедливая Россия». С 14 марта 2021 г. – объединенная партия «Справедливая Россия – За правду», в состав которой вошли партии «Справедливая Россия», «За правду» и «Патриоты России».

К каким из перечисленных политических партий Вы относитесь **положительно** / **отрицательно**? (Карточка, любое число ответов.)

данные в % от всех опрошенных



С 10 мая 2020 г. до 4 октября 2020 г. включительно – Всероссийский телефонный опрос. 2000 респондентов.