

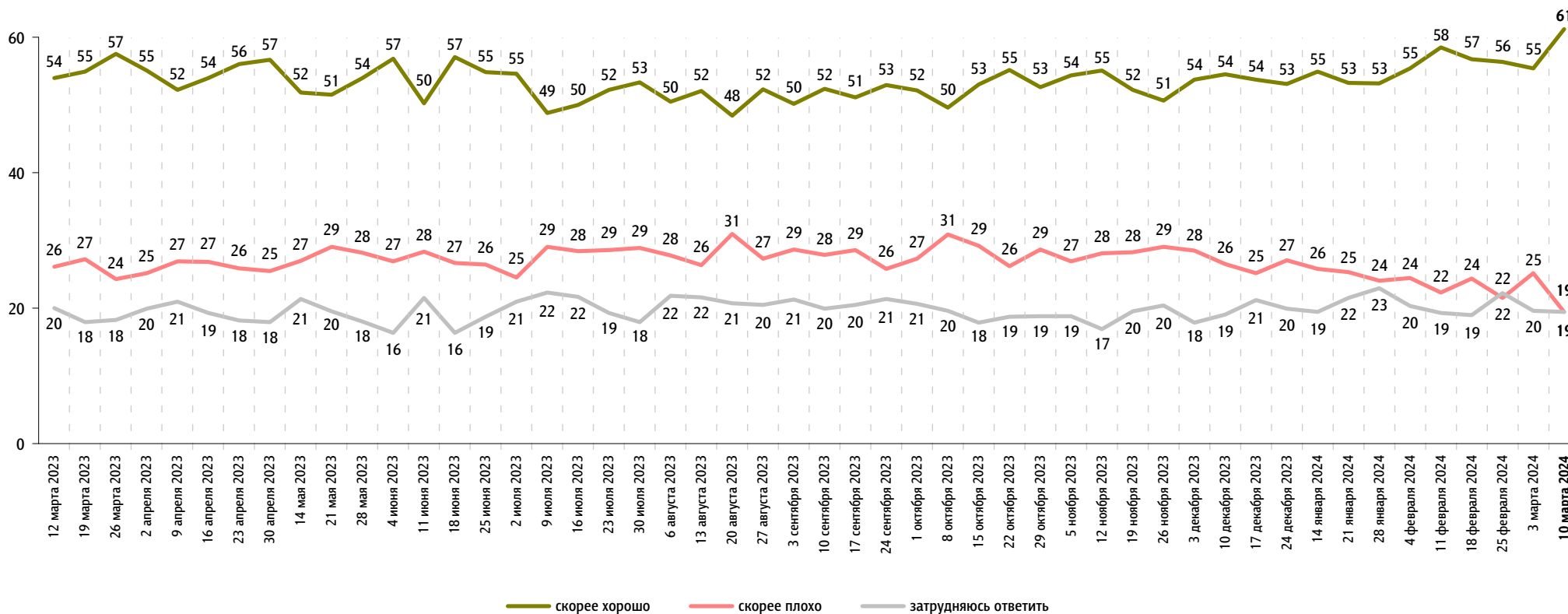
Политические индикаторы

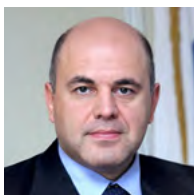
Правительство РФ: оценка работы

Опрос «ФОМнибус» 8–10 марта. 104 населенных пункта, 53 субъекта РФ, 1500 респондентов.

Как, по Вашему мнению, сегодня работает российское правительство – скорее хорошо или скорее плохо?

данные в % от всех опрошенных



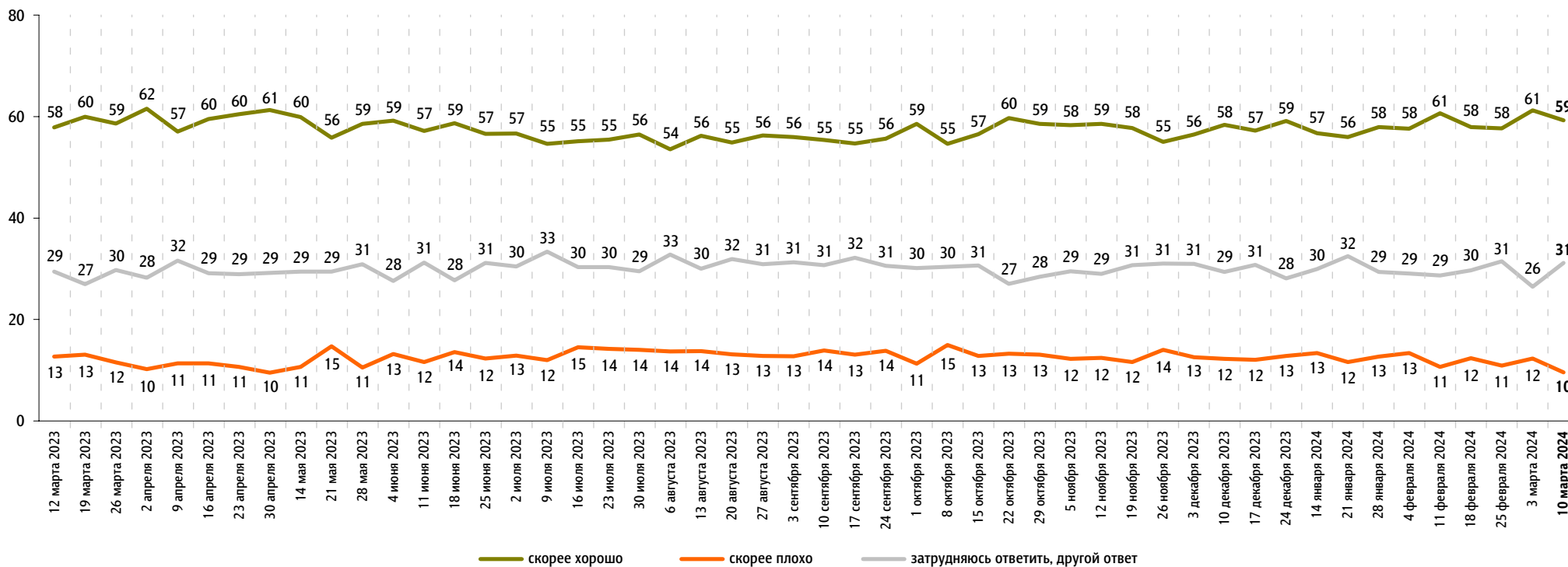


М. Мишустин: оценка работы

Опрос «ФОМнибус» 8–10 марта. 104 населенных пункта, 53 субъекта РФ, 1500 респондентов.

На Ваш взгляд, глава правительства Михаил Мишустин работает на своём посту скорее хорошо или скорее плохо?

данные в % от всех опрошенных

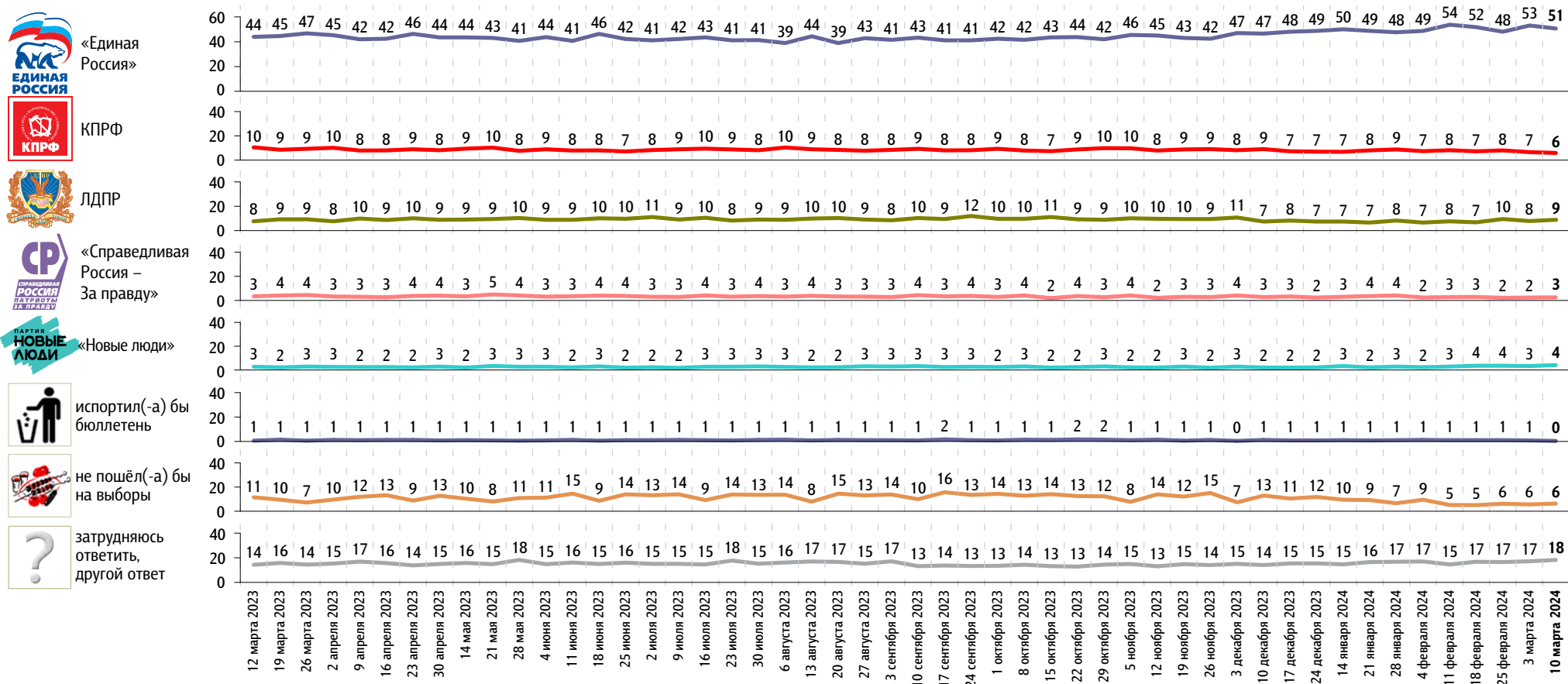


Рейтинги партий

Опрос «ФОМнибус» 8–10 марта. 104 населенных пункта, 53 субъекта РФ, 1500 респондентов.

Представьте себе, что в следующее воскресенье состоятся выборы в Государственную думу. Скажите, пожалуйста, как, за какую партию Вы бы проголосовали? (Карточка, один ответ.)

данные в % от всех опрошенных

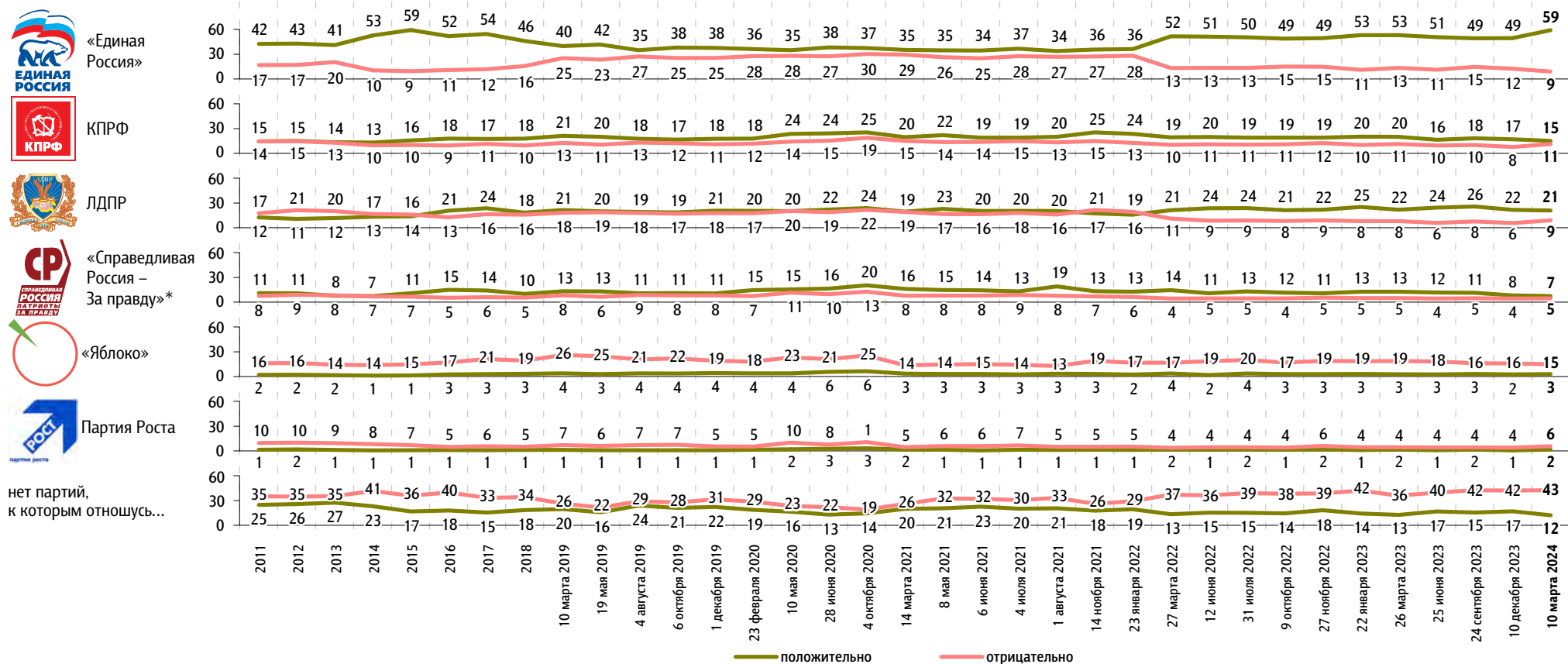


Отношение к политическим партиям

Опрос «ФОМнибус» 8–10 марта. 104 населенных пункта, 53 субъекта РФ, 1500 респондентов.
10 мая, 28 июня и 4 октября 2020 г. – Всероссийский телефонный опрос. 2000 респондентов.

К каким из перечисленных политических партий Вы относитесь **положительно** / **отрицательно**? (Карточка, любое число ответов.)

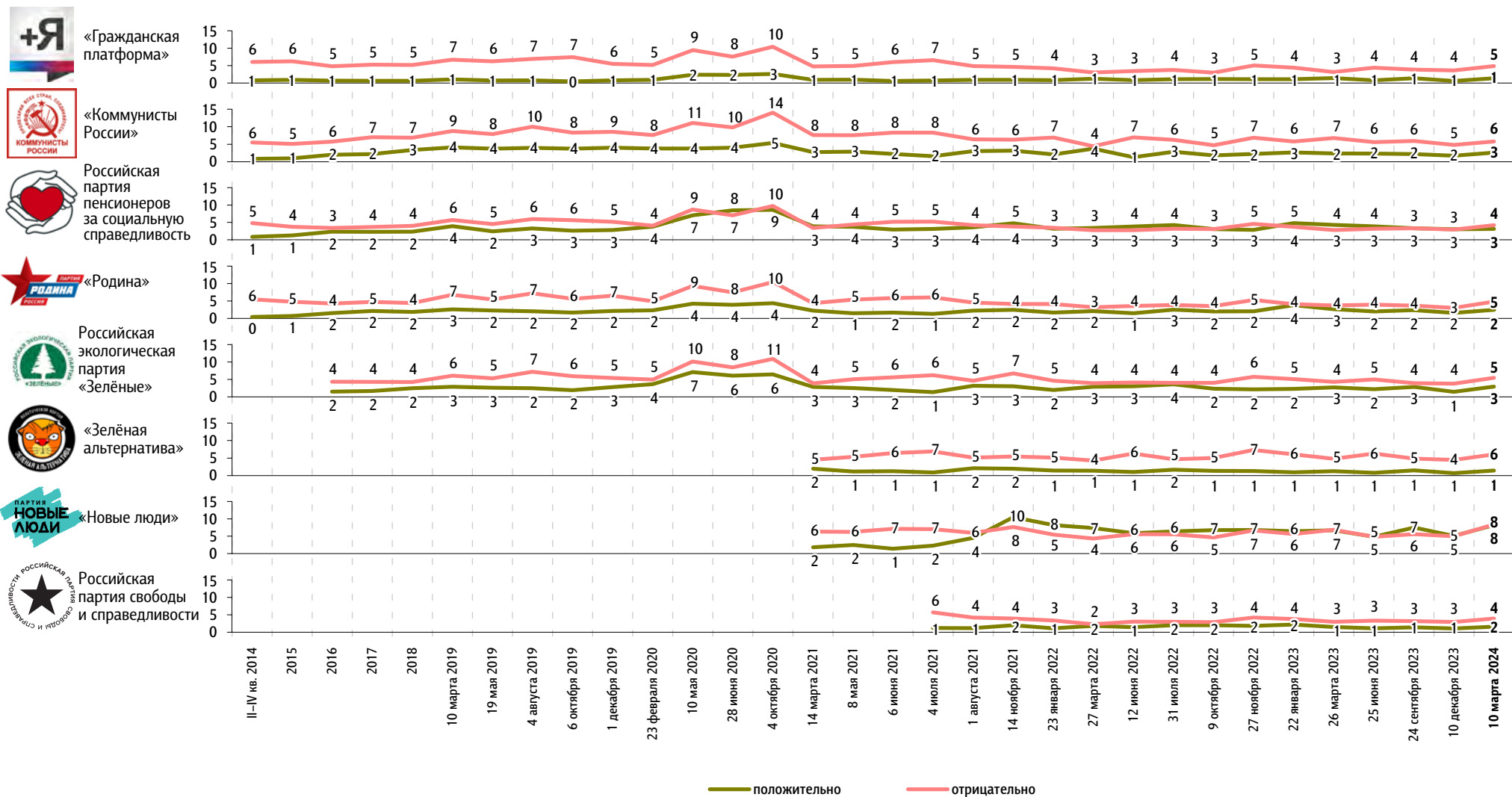
данные в % от всех опрошенных



* До 14 марта 2021 г. вопрос задавался про партию «Справедливая Россия», с 14 марта 2021 г. – про объединенную партию «Справедливая Россия – За правду», в состав которой вошли партии «Справедливая Россия», «За правду» и «Патриоты России».

Как из перечисленных политических партий Вы относитесь **положительно** / **отрицательно**? (Карточка, любое число ответов.)

данные в % от всех опрошенных



10 мая, 28 июня и 4 октября 2020 г. – Всероссийский телефонный опрос. 2000 респондентов.