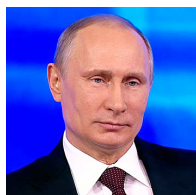


Политические индикаторы



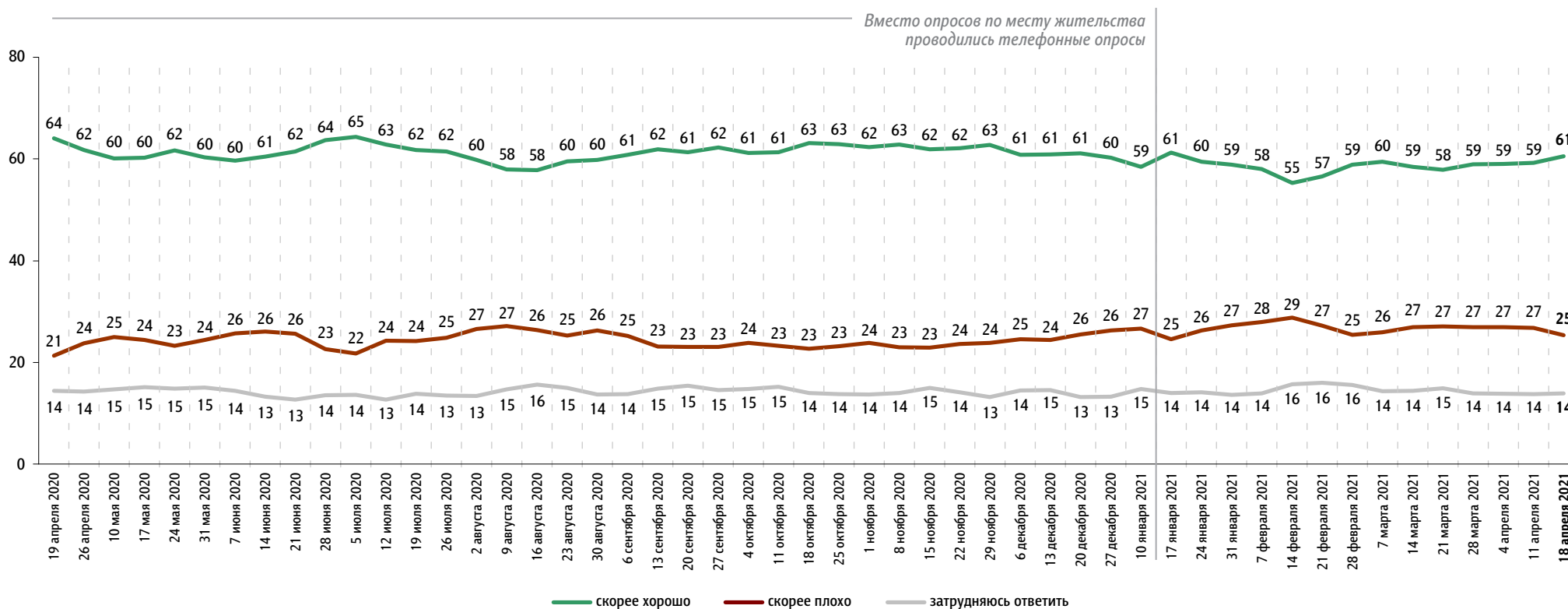
В. Путин: отношение и оценки работы

Опрос «ФОМнибус» 16–18 апреля. 207 населенных пунктов, 73 субъекта РФ, 3000 респондентов.
С 19 апреля 2020 г. до 10 января 2021 г. включительно – Всероссийский телефонный опрос. 4000 респондентов.

Оценка работы В. Путина

Как Вы считаете, президент В. Путин работает на своём посту скорее хорошо или скорее плохо?

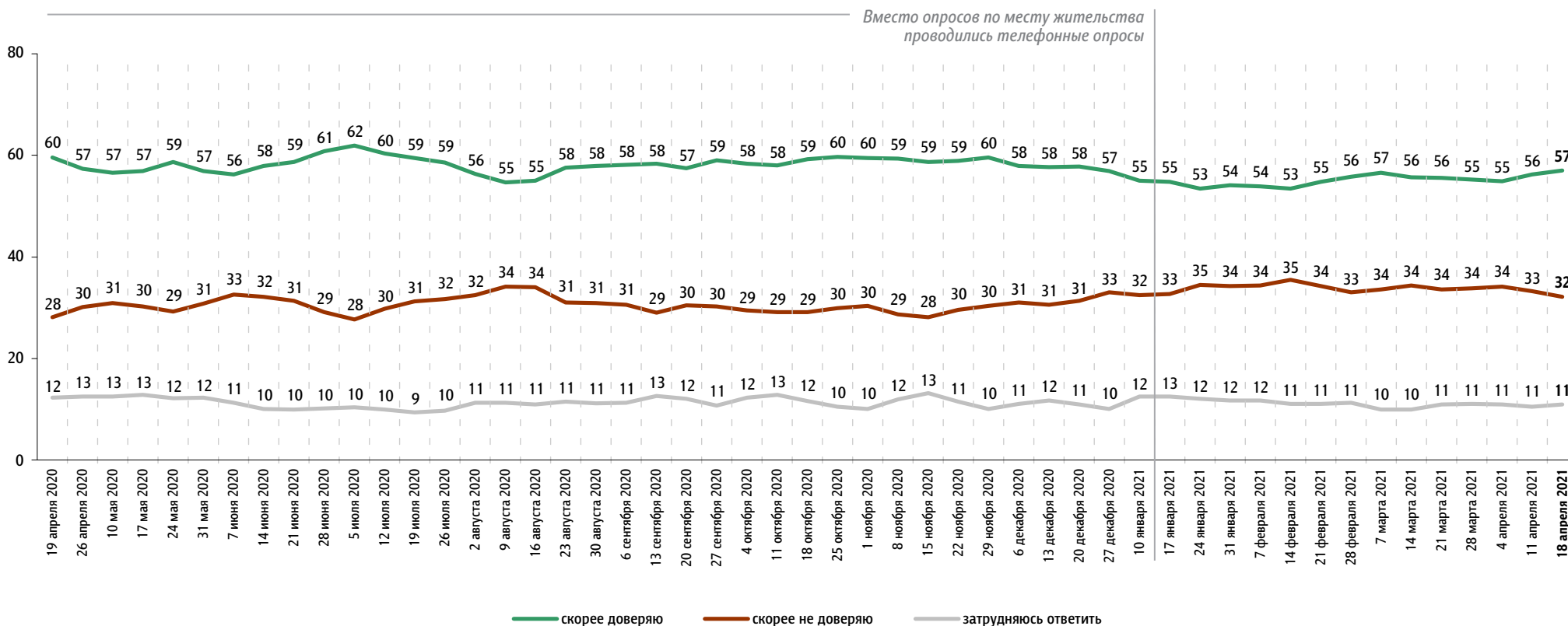
данные в % от всех опрошенных



Доверие В. Путину

Вы скорее доверяете или скорее не доверяете В. Путину?

данные в % от всех опрошенных



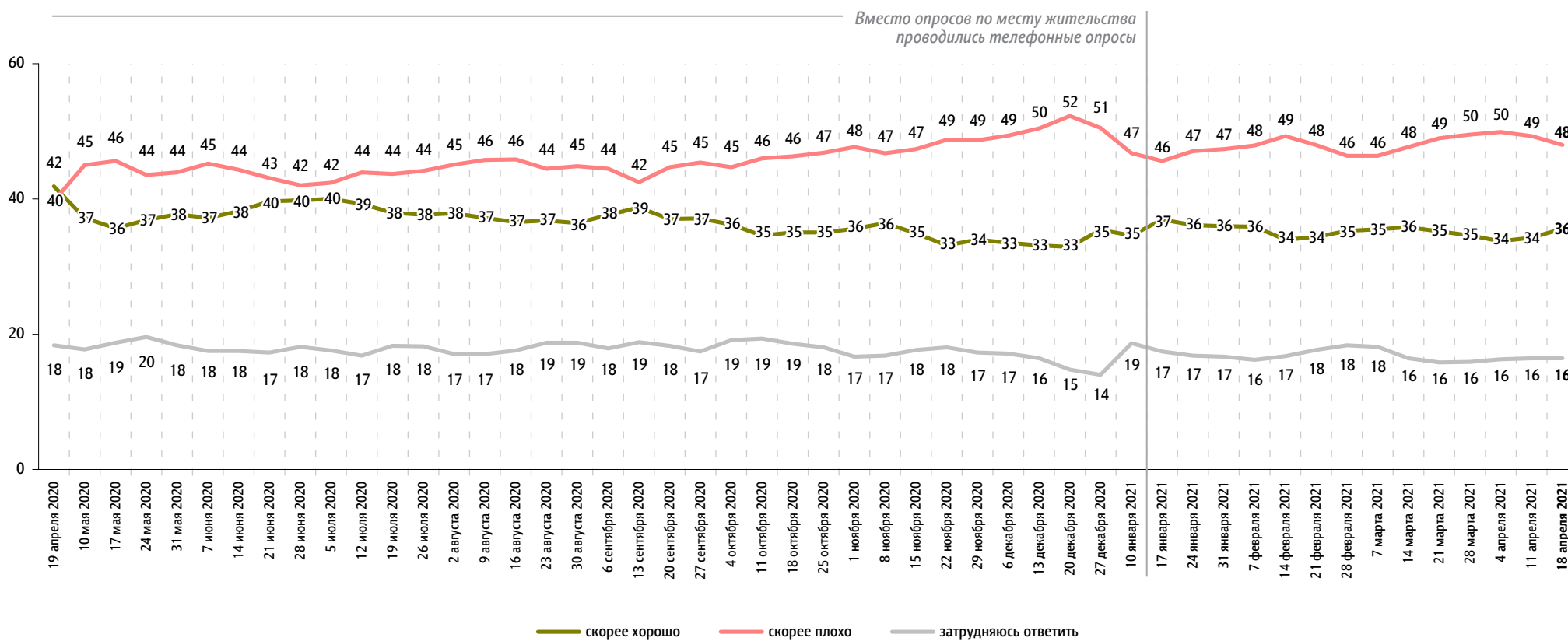
С 19 апреля 2020 г. до 10 января 2021 г. включительно – Всероссийский телефонный опрос. 4000 респондентов.

Правительство РФ: оценка работы

Опрос «ФОМнибус» 16–18 апреля. 207 населенных пунктов, 73 субъекта РФ, 3000 респондентов.
С 19 апреля 2020 г. до 10 января 2021 г. включительно – Всероссийский телефонный опрос. 4000 респондентов.

Как, по Вашему мнению, сегодня работает российское правительство – скорее хорошо или скорее плохо?

данные в % от всех опрошенных



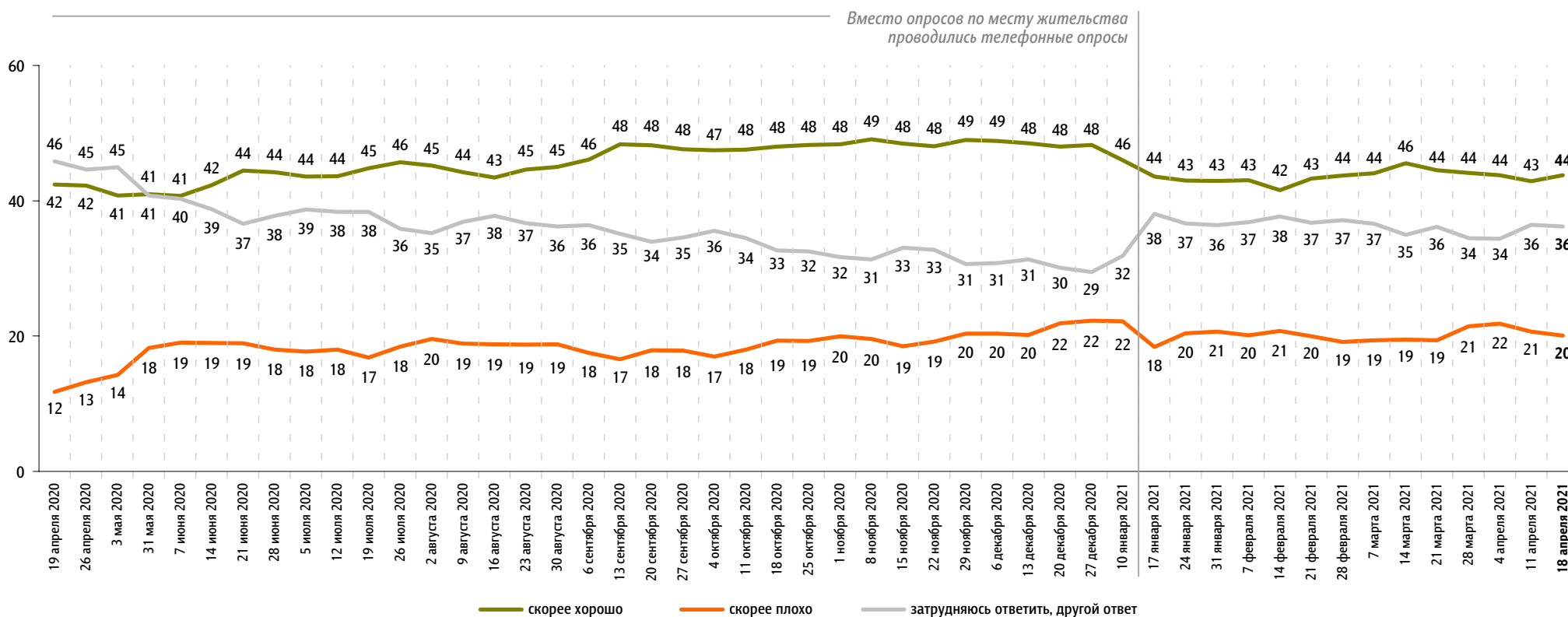


М. Мишустин: оценка работы

Опрос «ФОМнибус» 16–18 апреля. 207 населенных пунктов, 73 субъекта РФ, 3000 респондентов.
С 19 апреля 2020 г. до 10 января 2021 г. включительно – Всероссийский телефонный опрос. 4000 респондентов.

На Ваш взгляд, глава правительства Михаил Мишустин работает на своём посту скорее хорошо или скорее плохо?

данные в % от всех опрошенных

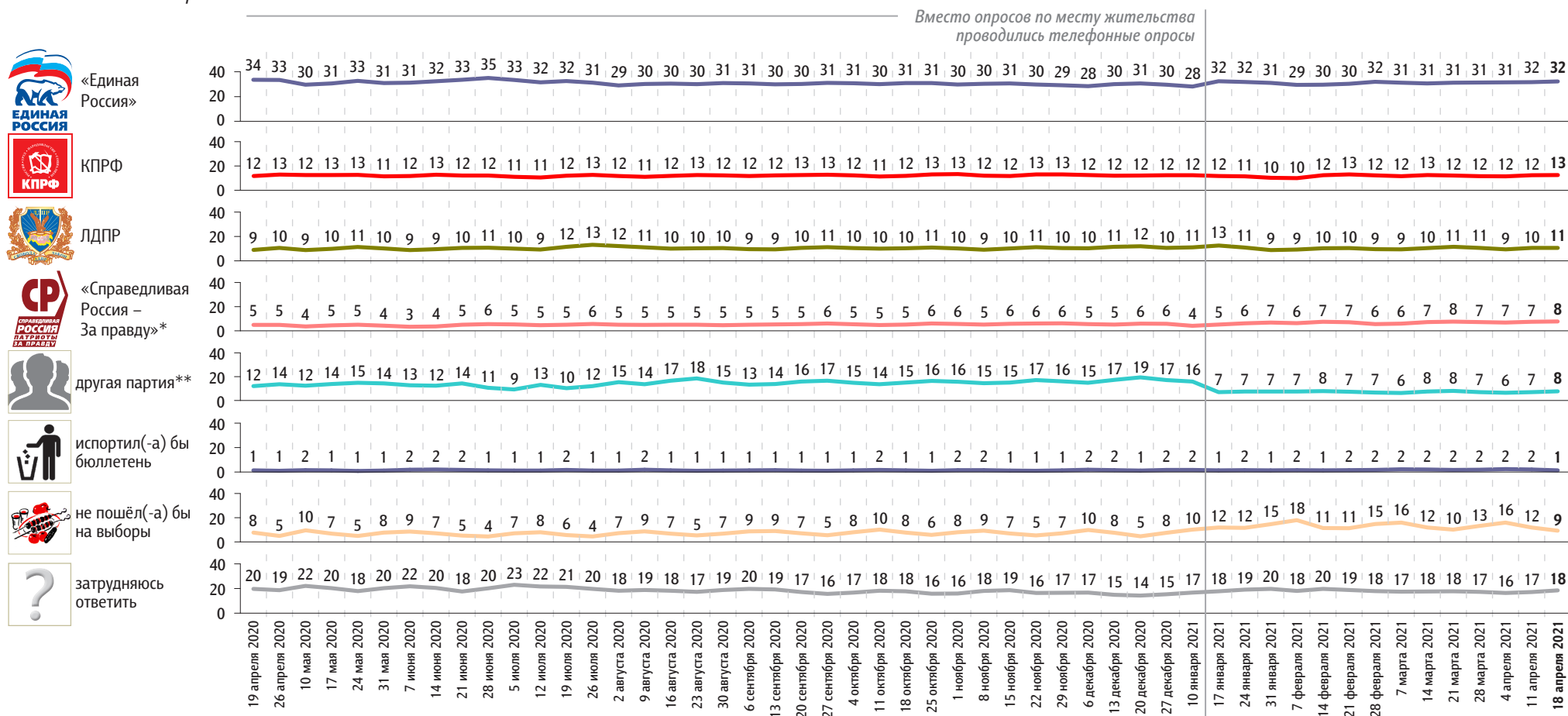


Рейтинги партий

Опрос «ФОМнибус» 16–18 апреля. 207 населенных пунктов, 73 субъекта РФ, 3000 респондентов.
С 19 апреля 2020 г. до 10 января 2021 г. включительно – Всероссийский телефонный опрос. 4000 респондентов.

Представьте себе, что в следующее воскресенье состоятся выборы в Государственную думу. Скажите, пожалуйста, как, за какую партию Вы бы проголосовали?
(Карточка, один ответ.)

данные в % от всех опрошенных



* До 7 февраля 2021 г. включительно – партия «Справедливая Россия». С 14 февраля 2021 г. – объединенная партия «Справедливая Россия – За правду», в состав которой вошли партии «Справедливая Россия», «За правду» и «Патриоты России».

** Прочие партии из предложенного в карточке списка. С 17 января 2021 г. помимо партий, участвовавших в парламентских выборах 2016 г., в карточку добавлены партии «Зелёная альтернатива», «Новые люди», Партия прямой демократии.

С 19 апреля 2020 г. до 10 января 2021 г. включительно вопрос задавался в формулировке: «Если бы в ближайшее воскресенье состоялись выборы в Государственную думу, то как, за какую партию Вы бы проголосовали?»

Представьте себе, что в следующее воскресенье состоятся выборы в Государственную думу. Скажите, пожалуйста, как, за какую партию Вы бы проголосовали? (Карточка, один ответ.)

данные в % от всех опрошенных

	17 января 2021	24 января 2021	31 января 2021	7 февраля 2021	14 февраля 2021	21 февраля 2021	28 февраля 2021	7 марта 2021	14 марта 2021	21 марта 2021	28 марта 2021	4 апреля 2021	11 апреля 2021	18 апреля 2021
«Новые люди»	1	1	1	0	1	1	1	1	1	1	1	1	1	1
Российская партия пенсионеров за социальную справедливость	1	1	1	1	1	1	1	1	1	1	1	1	1	1
«Яблоко»	1	1	1	1	2	2	1	1	1	1	1	1	1	1
«Коммунисты России»	1	1	1	1	1	1	1	1	1	1	1	1	1	1
Российская экологическая партия «Зелёные»	0	0	0	0	1	1	1	0	1	1	0	1	1	1
«Зелёная альтернатива»	0	0	0	0	0	0	0	0	0	0	0	0	1	1
«Родина»	1	0	0	0	1	1	0	0	0	0	0	0	0	1
«Гражданская платформа»	0	0	0	0	0	0	0	0	0	0	0	0	0	0
Партия Роста	0	0	0	0	0	0	0	0	0	1	0	0	0	0
ПАРНАС	0	0	0	1	0	0	0	0	0	1	1	0	0	0
Партия прямой демократии	0	0	0	0	0	0	0	0	0	0	0	0	0	0