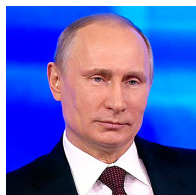


Политические индикаторы



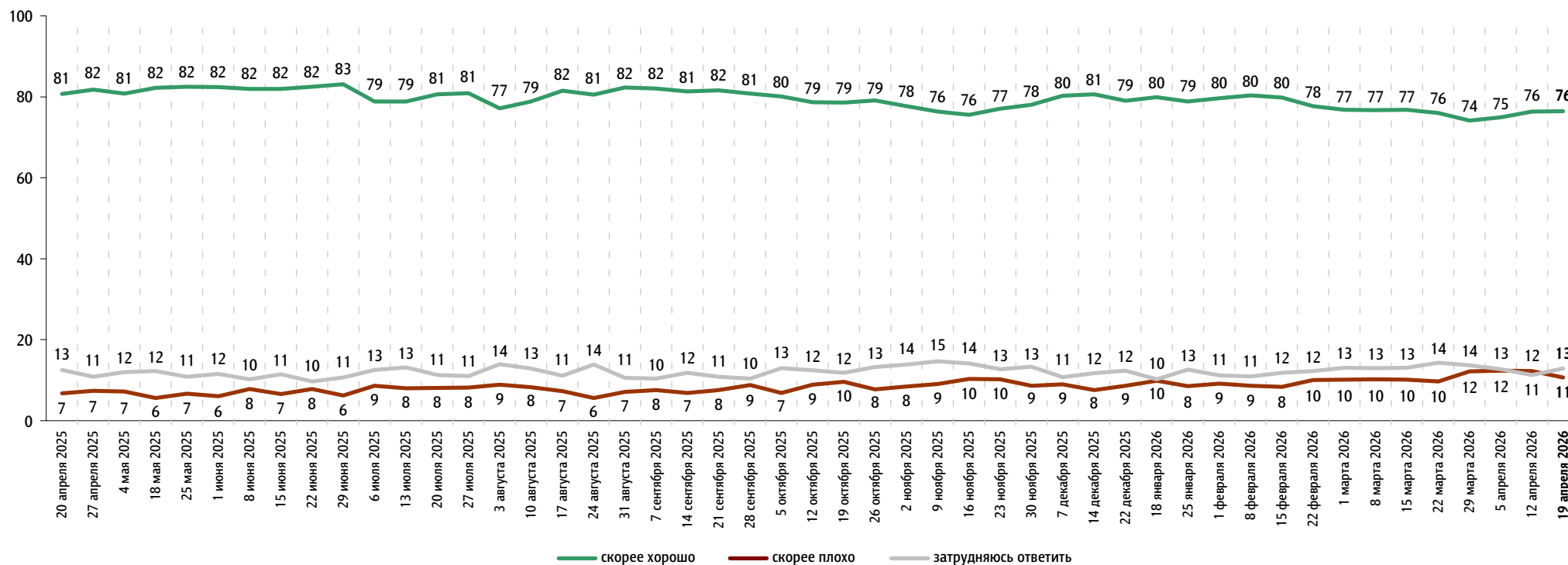
В. Путин: отношение и оценки работы

Опрос «ФОМнибус» 17–19 апреля. 97 населённых пунктов, 51 субъект РФ, 1500 респондентов.

Оценка работы В. Путина

Как Вы считаете, президент В. Путин работает на своём посту скорее хорошо или скорее плохо?

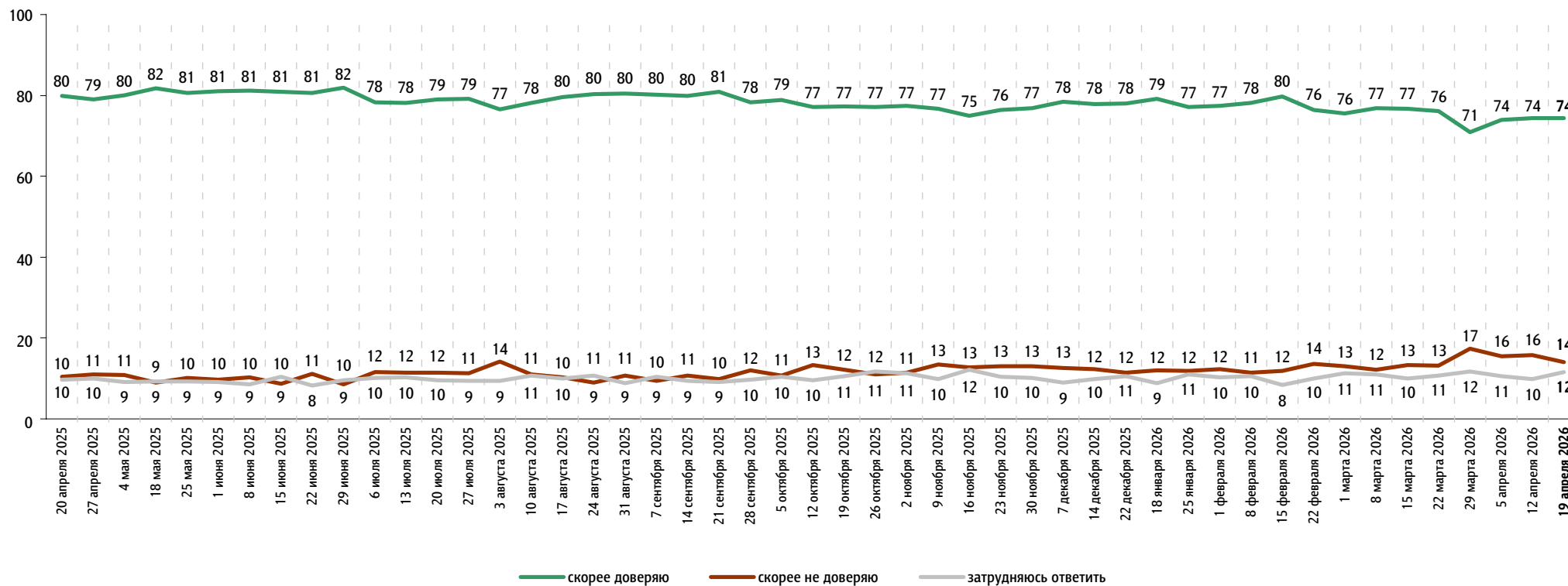
данные в % от всех опрошенных



Доверие В. Путину

Вы скорее доверяете или скорее не доверяете В. Путину?

данные в % от всех опрошенных

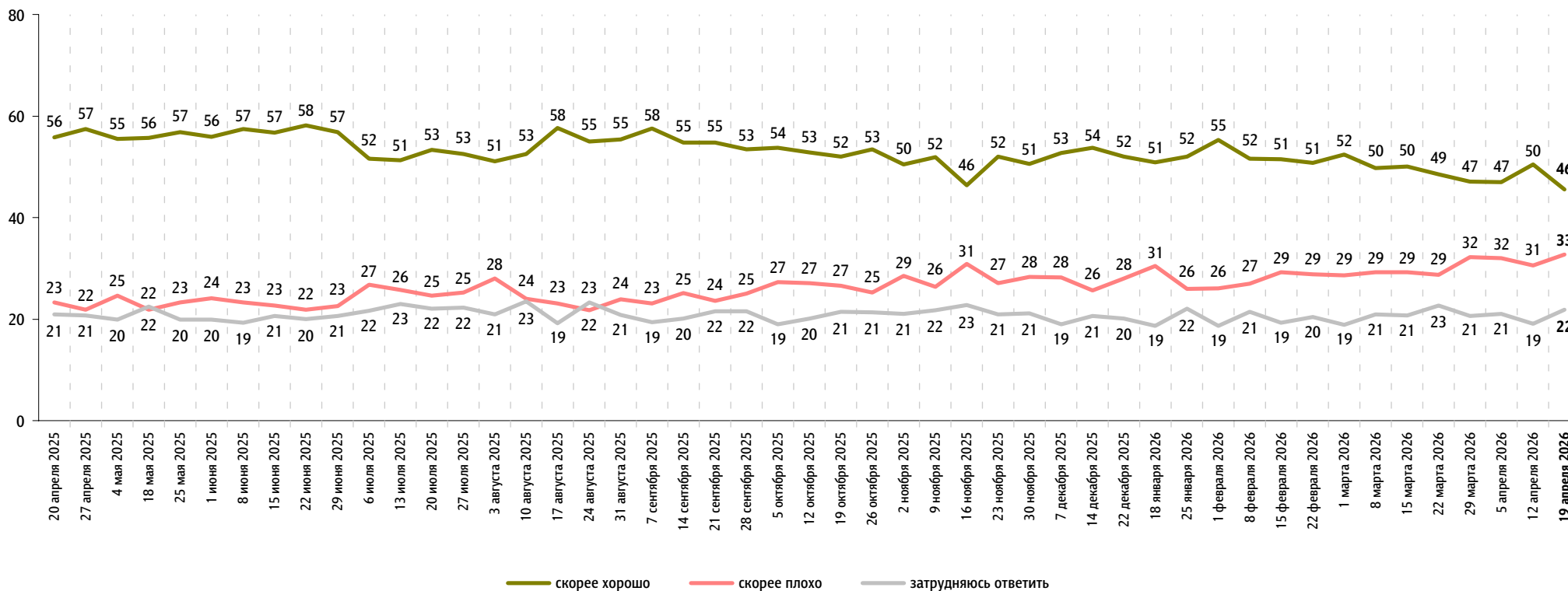


Правительство РФ: оценка работы

Опрос «ФОМнибус» 17–19 апреля. 97 населённых пунктов, 51 субъект РФ, 1500 респондентов.

Как, по Вашему мнению, сегодня работает российское правительство – скорее хорошо или скорее плохо?

данные в % от всех опрошенных



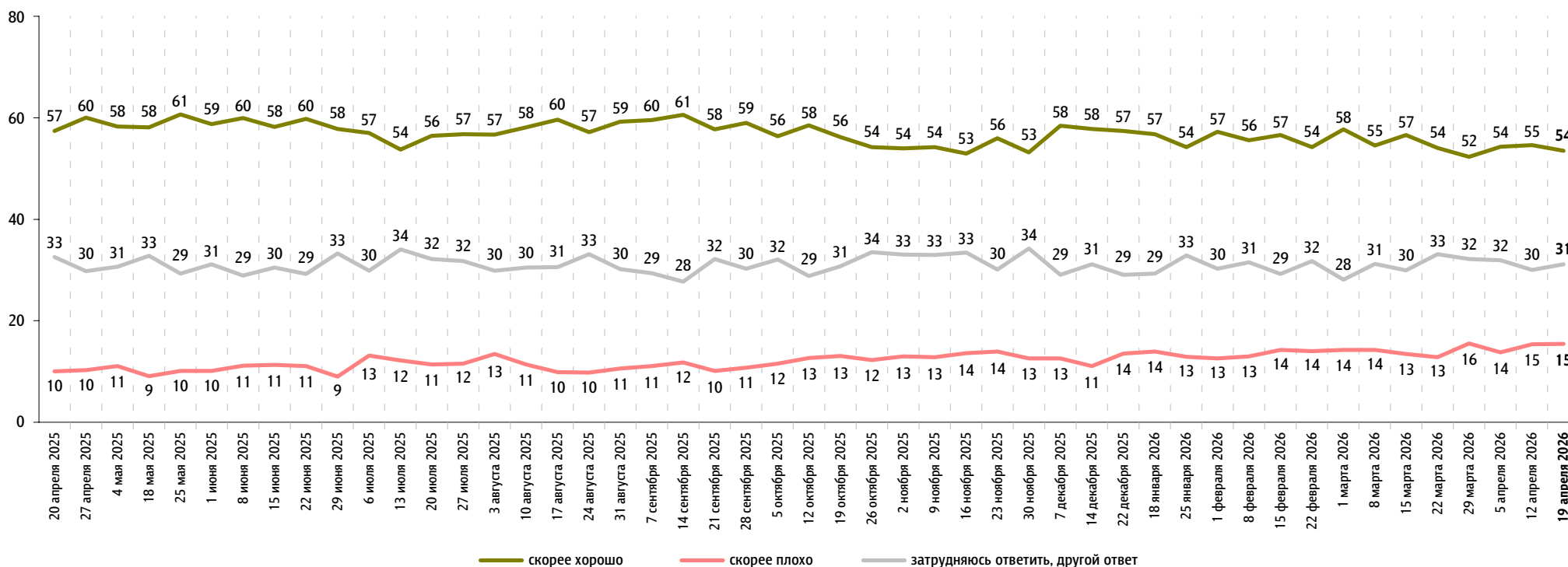


М. Мишустин: оценка работы

Опрос «ФОМнибус» 17–19 апреля. 97 населённых пунктов, 51 субъект РФ, 1500 респондентов.

На Ваш взгляд, глава правительства Михаил Мишустин работает на своём посту скорее хорошо или скорее плохо?

данные в % от всех опрошенных

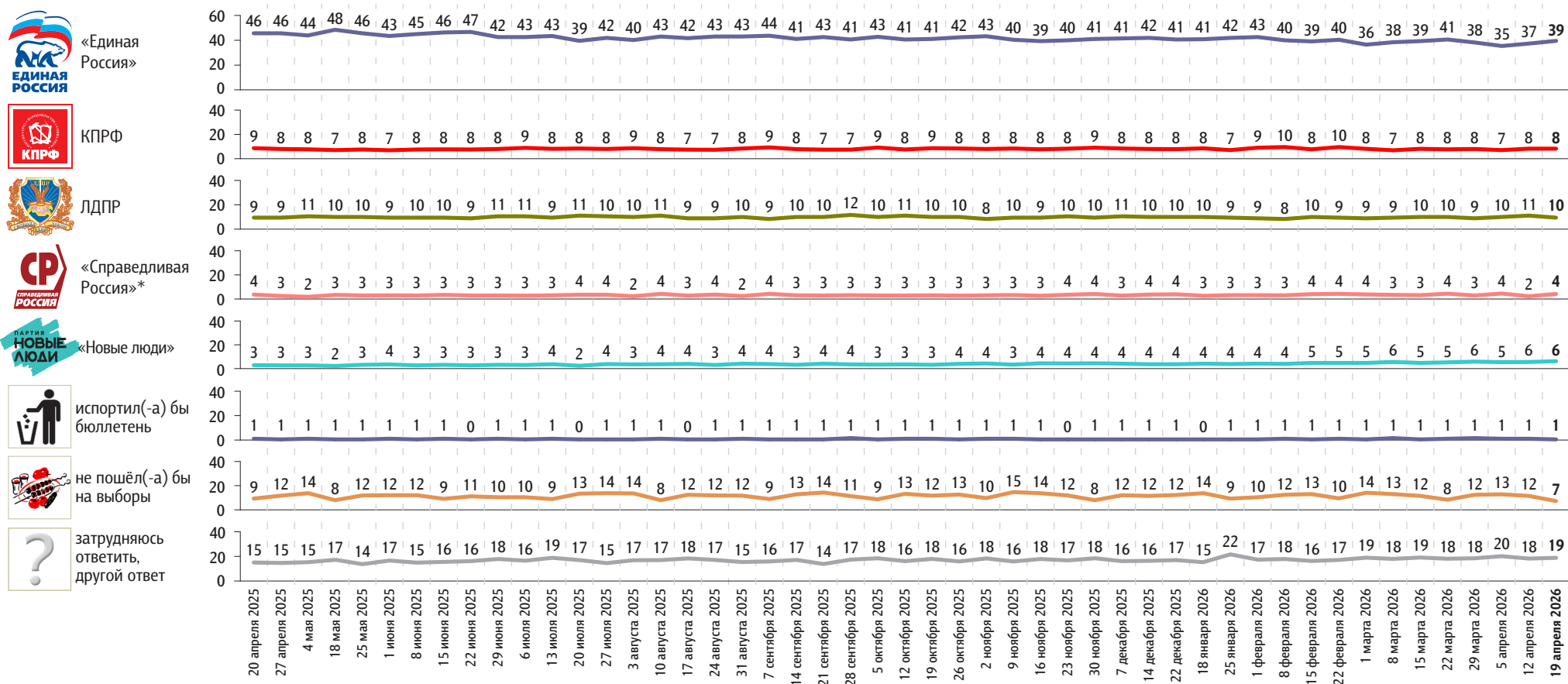


Рейтинги партий

Опрос «ФОМнибус» 17–19 апреля. 97 населённых пунктов, 51 субъект РФ, 1500 респондентов.

Представьте себе, что в следующее воскресенье состоятся выборы в Государственную думу. Скажите, пожалуйста, как, за какую партию Вы бы проголосовали? (Карточка, один ответ.)

данные в % от всех опрошенных



* До 26 октября 2025 г. включительно – партия «Справедливая Россия – За правду».

Представьте себе, что в следующее воскресенье состоятся выборы в Государственную думу. Скажите, пожалуйста, как, за какую партию Вы бы проголосовали? (Карточка, один ответ.)

данные в % от всех опрошенных

	20 апреля 2025	27 апреля 2025	4 мая 2025	18 мая 2025	25 мая 2025	1 июня 2025	8 июня 2025	15 июня 2025	22 июня 2025	29 июня 2025	6 июля 2025	13 июля 2025	20 июля 2025	27 июля 2025	3 августа 2025	10 августа 2025	17 августа 2025	24 августа 2025	31 августа 2025	7 сентября 2025	14 сентября 2025	21 сентября 2025	28 сентября 2025	5 октября 2025	12 октября 2025	19 октября 2025	26 октября 2025	2 ноября 2025	9 ноября 2025	16 ноября 2025	23 ноября 2025	30 ноября 2025	7 декабря 2025	14 декабря 2025	22 декабря 2025	18 января 2026	25 января 2026	1 февраля 2026	8 февраля 2026	15 февраля 2026	22 февраля 2026	1 марта 2026	8 марта 2026	15 марта 2026	22 марта 2026	29 марта 2026	5 апреля 2026	12 апреля 2026	19 апреля 2026		
Российская партия пенсионеров за социальную справедливость	1	1	1	1	1	2	1	1	1	1	1	1	1	1	1	1	1	1	1	2	1	1	1	1	1	1	1	1	1	1	2	1	1	1	1	1	1	1	1	2	1	2	1	1	1	1	1	2			
«Яблоко»	1	1	1	0	1	1	1	1	1	0	1	1	1	1	1	1	1	1	1	1	1	1	1	1	1	0	1	1	0	1	1	1	1	1	1	1	1	1	1	1	1	1	1	1	1	1	1	1	1	1	
Российская экологическая партия «Зелёные»	1	1	0	1	1	1	1	1	1	1	1	1	1	1	1	1	1	1	1	1	1	1	1	1	1	1	0	1	1	1	1	1	1	1	1	1	1	1	1	1	1	1	1	1	1	1	1	1	1	1	
«Коммунисты России»	1	0	1	0	1	0	0	0	0	0	1	0	0	0	0	1	0	0	1	1	1	0	0	1	0	0	1	1	1	0	0	0	0	1	1	0	0	0	0	0	1	1	1	0	1	1	0	1	1	1	
«Родина»	0	1	0	0	0	1	0	1	0	0	0	0	0	0	1	0	1	1	0	0	0	1	0	1	0	0	0	0	0	0	0	0	0	1	0	0	0	0	0	0	0	0	0	0	0	0	1	1	0	1	0
«Партия прямой демократии»*	-	-	-	-	-	-	-	-	-	-	-	-	-	-	-	-	-	-	-	-	-	-	-	-	-	-	-	-	-	-	-	-	-	-	-	-	-	-	-	0	0	0	0	0	0	0	0	0	0	0	
«Гражданская платформа»	0	0	0	0	0	0	0	0	0	0	0	0	0	0	0	0	0	0	0	0	0	0	0	0	0	0	0	0	0	0	0	0	0	0	0	0	0	0	0	0	0	0	0	0	0	0	0	0	0	0	0

* До 1 февраля 2025 года этой позиции в карточке не было.