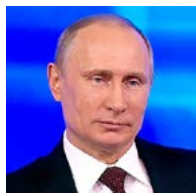


Политические индикаторы



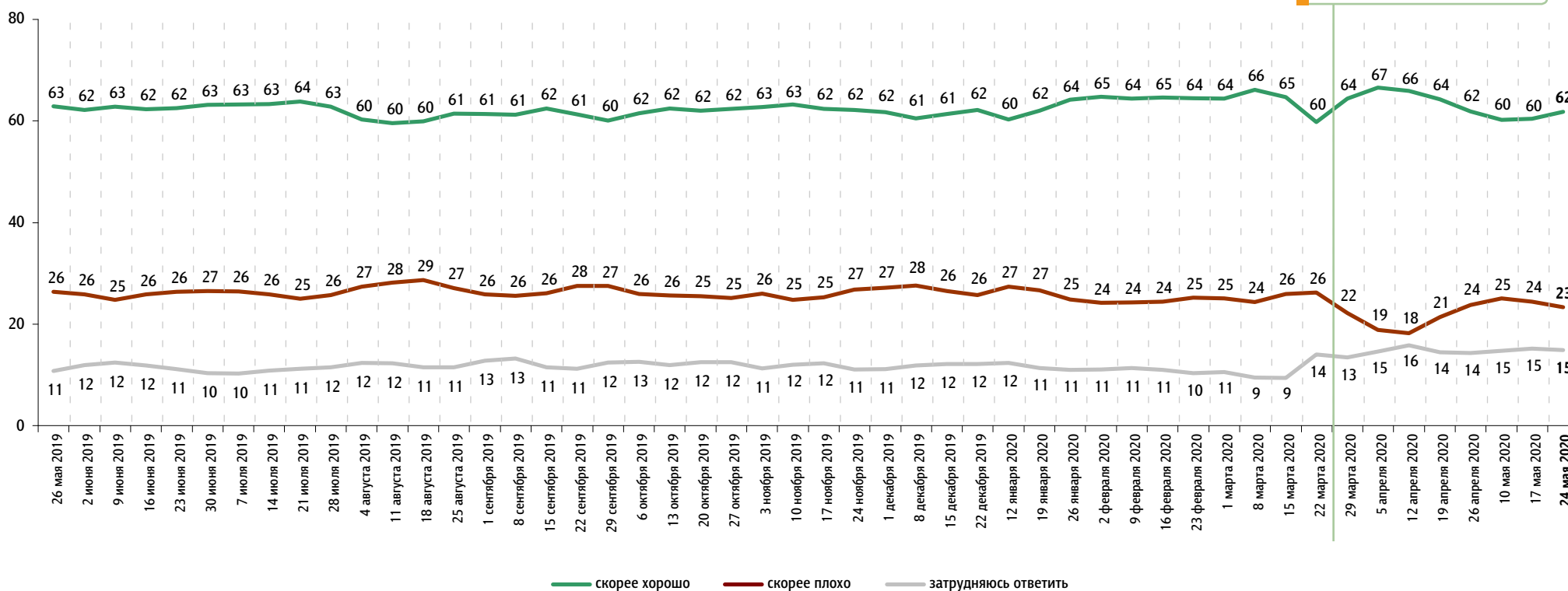
В. Путин: отношение и оценки работы

Всероссийский телефонный опрос 22–24 мая. 4000 респондентов.
До 22 марта 2020 г. включительно – опрос «ФОМнибус» (по месту жительства). 3000 респондентов.

Оценка работы В. Путина

Как Вы считаете, президент В. Путин работает на своём посту скорее хорошо или скорее плохо?

данные в % от всех опрошенных



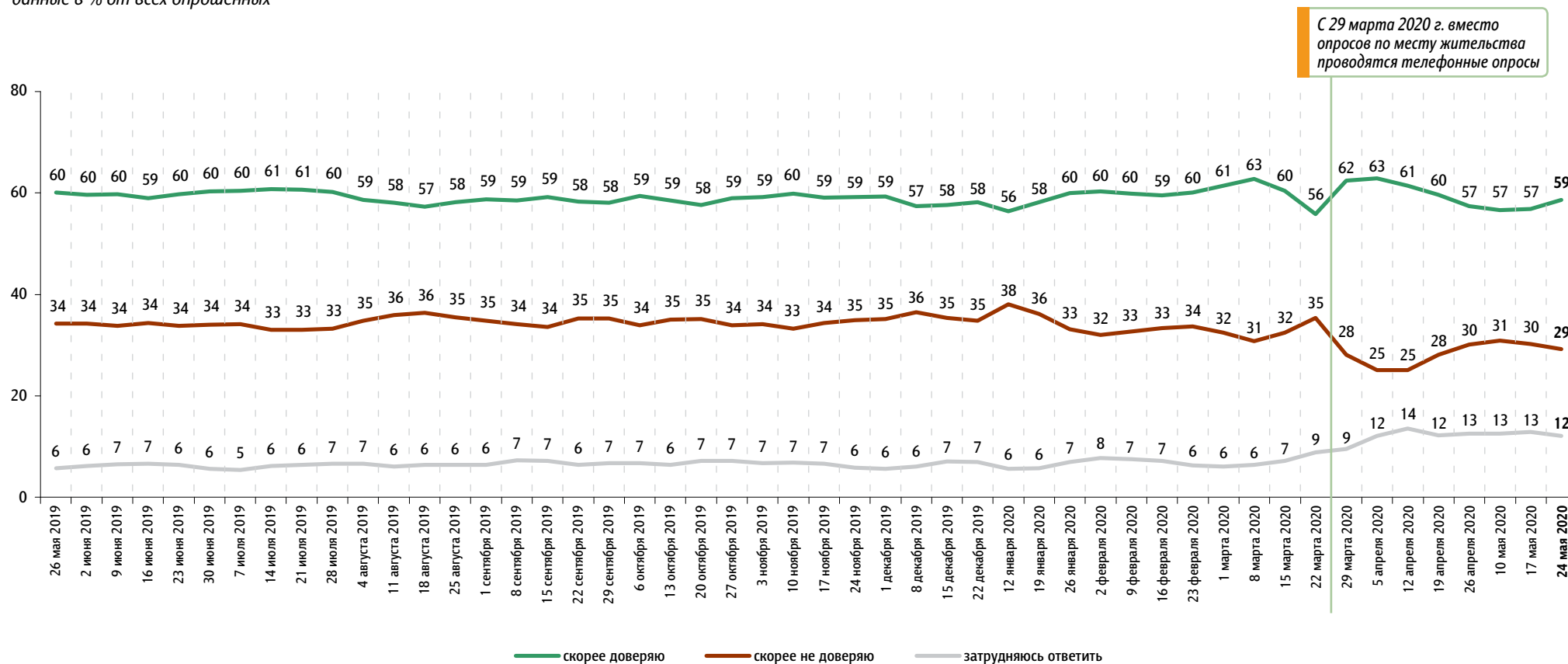
С 29 марта 2020 г. вместо опросов по месту жительства проводятся телефонные опросы

До 15 марта 2020 г. включительно вопрос задавался в формулировке: «Как Вы считаете, президент В. Путин работает на своём посту хорошо или плохо?»

Доверие В. Путину

Вы скорее доверяете или скорее не доверяете В. Путину?

данные в % от всех опрошенных



До 15 марта 2020 г. включительно вопрос задавался в формулировке: «Вы доверяете или не доверяете В. Путину?» Респондентам предлагалась карточка с вариантами ответа.

До 22 марта 2020 г. включительно – опрос «ФОМнибус» (по месту жительства). 3000 респондентов.

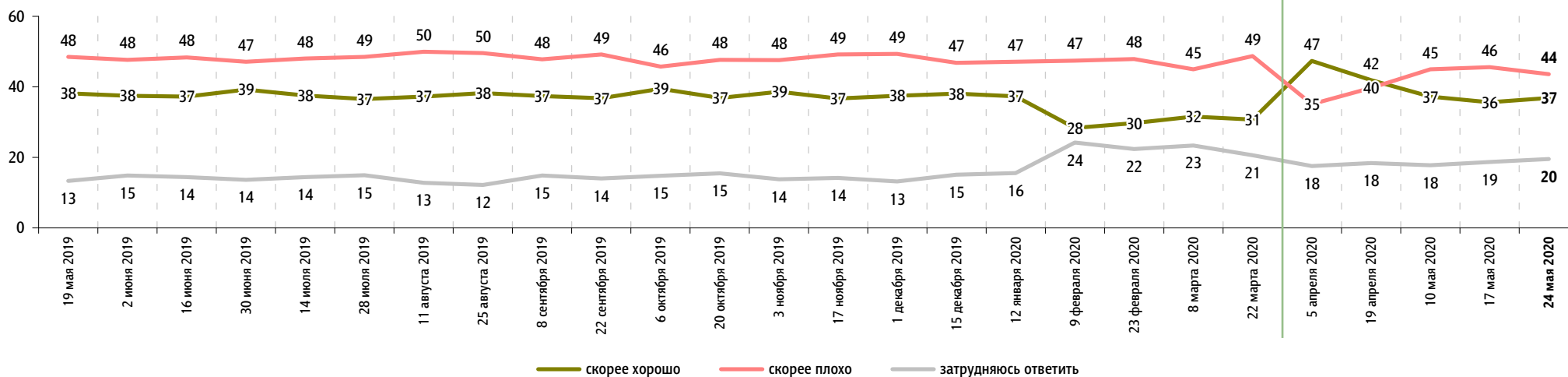
Правительство РФ: оценка работы

Всероссийский телефонный опрос 22–24 мая. 4000 респондентов.

До 22 марта 2020 г. включительно – опрос «ФОМнибус» (по месту жительства). 1500 респондентов.

Как, по Вашему мнению, сегодня работает российское правительство – скорее хорошо или скорее плохо?

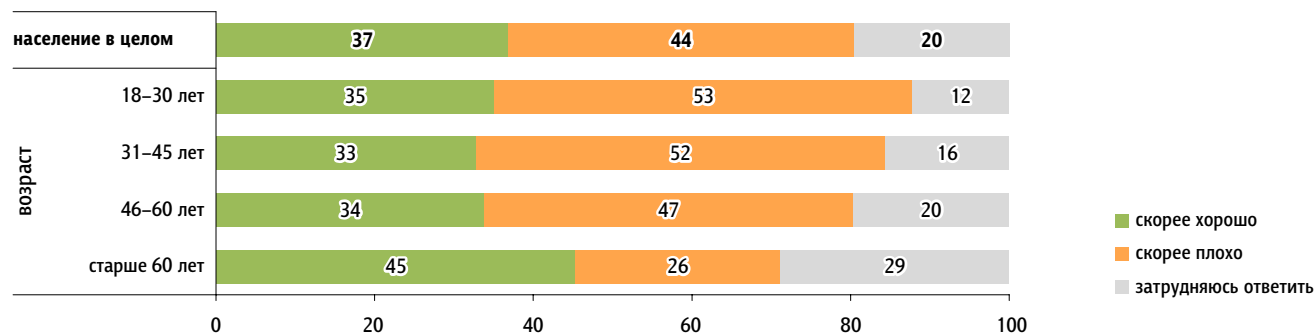
данные в % от всех опрошенных



С 29 марта 2020 г. вместо опросов по месту жительства проводятся телефонные опросы

Распределение по возрасту

данные в % от групп



До 12 января 2020 г. включительно вопрос задавался о правительстве под руководством Д. Медведева.

До 15 марта 2020 г. включительно вопрос задавался в формулировке: «Как, по Вашему мнению, сегодня работает российское правительство – хорошо или плохо?»

Рейтинги партий

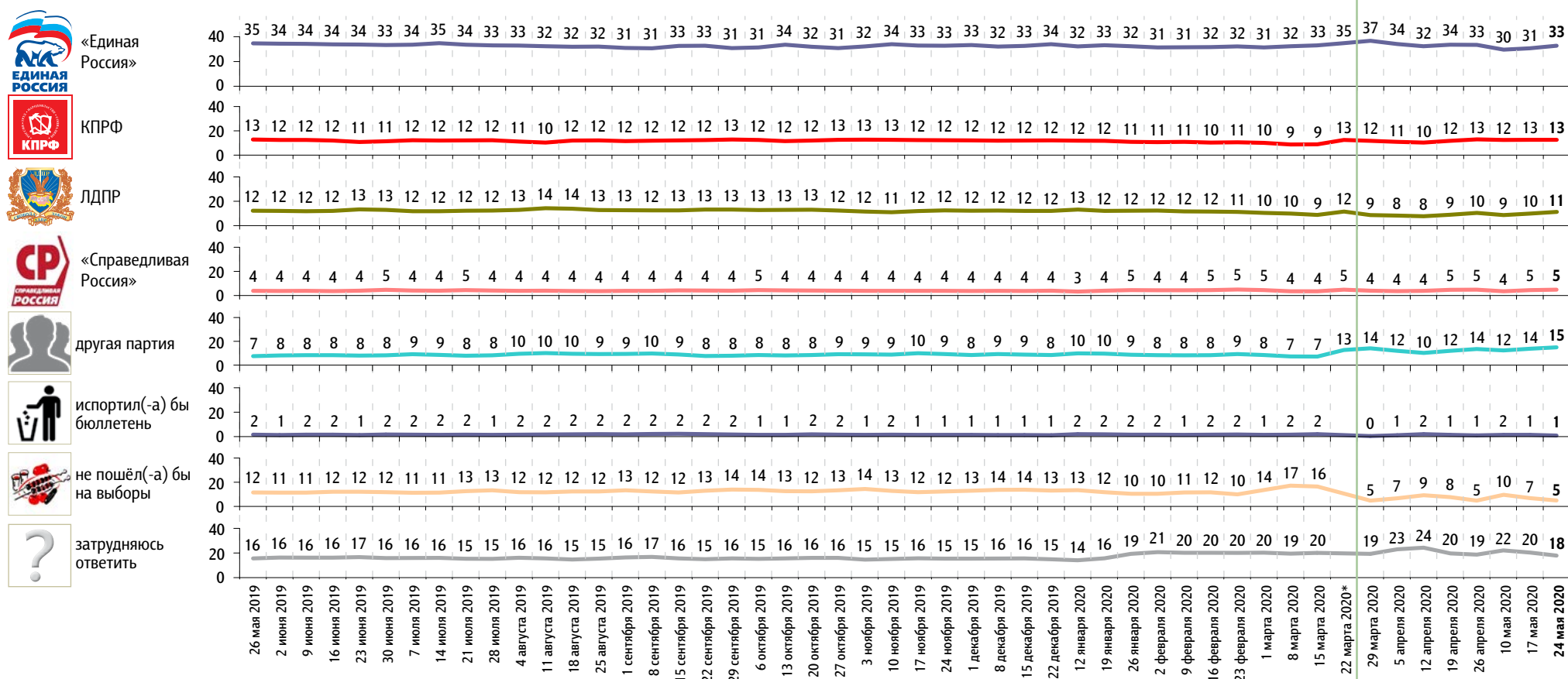
Всероссийский телефонный опрос 22–24 мая. 4000 респондентов.

До 22 марта 2020 г. включительно – опрос «ФОМнибус» (по месту жительства). 3000 респондентов.

Если бы в ближайшее воскресенье состоялись выборы в Государственную думу, то как, за какую партию Вы бы проголосовали?

данные в % от всех опрошенных

С 29 марта 2020 г. вместо опросов по месту жительства проводятся телефонные опросы



* 22 марта 2020 г. вместо позиций «испортил(-а) бы бюллетень», «не пошёл(-а) бы на выборы» и «затрудняюсь ответить» была позиция «затрудняюсь ответить, другой ответ», набравшая 23% ответов.

До 15 марта 2020 г. включительно вопрос задавался в формулировке: «Представьте себе, что в следующее воскресенье состоятся выборы в Государственную думу. Скажите, пожалуйста, как, за какую партию Вы бы проголосовали?» Респондентам предлагалась карточка со списком партий, участвовавших в парламентских выборах 2016 г.