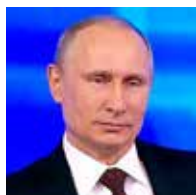


# Политические индикаторы



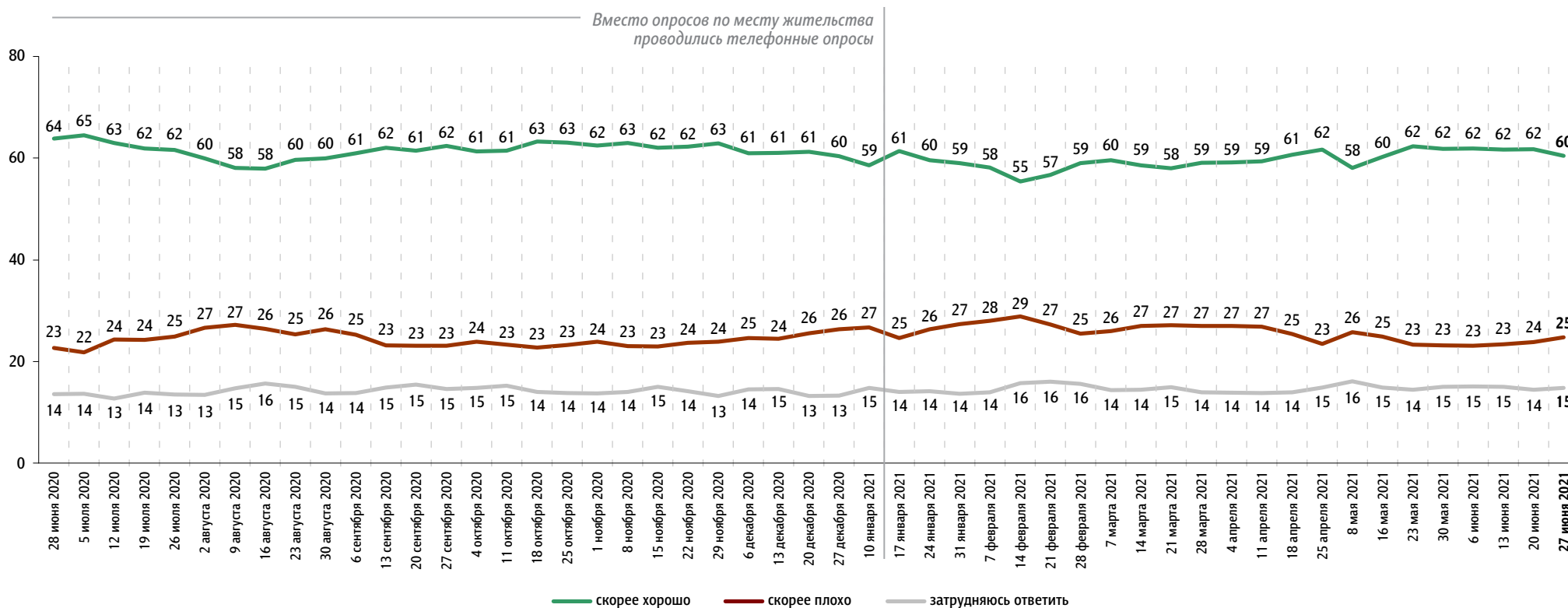
## В. Путин: отношение и оценки работы

Опрос «ФОМнибус» 25–27 июня. 207 населенных пунктов, 73 субъекта РФ, 3000 респондентов.  
С 28 июня 2020 г. до 10 января 2021 г. включительно – Всероссийский телефонный опрос. 4000 респондентов.

### Оценка работы В. Путина

Как Вы считаете, президент В. Путин работает на своём посту скорее хорошо или скорее плохо?

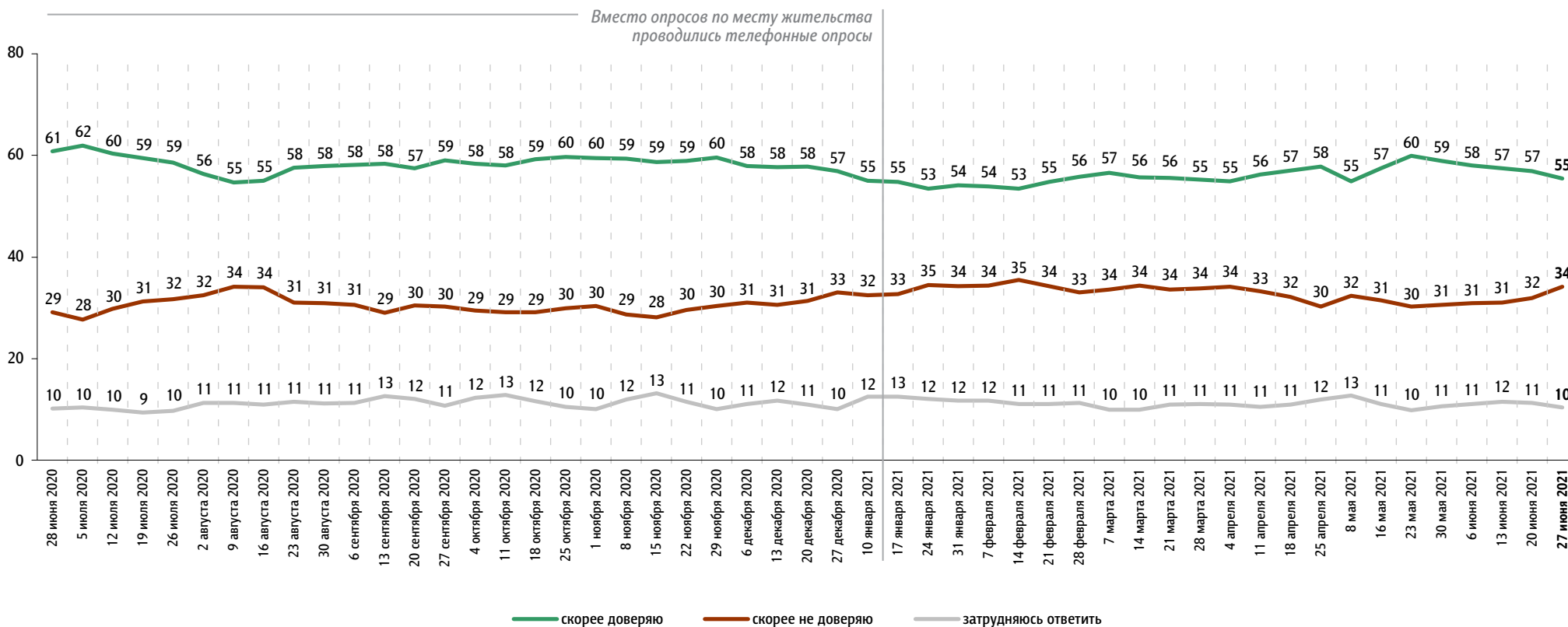
данные в % от всех опрошенных



## Доверие В. Путину

Вы скорее доверяете или скорее не доверяете В. Путину?

данные в % от всех опрошенных



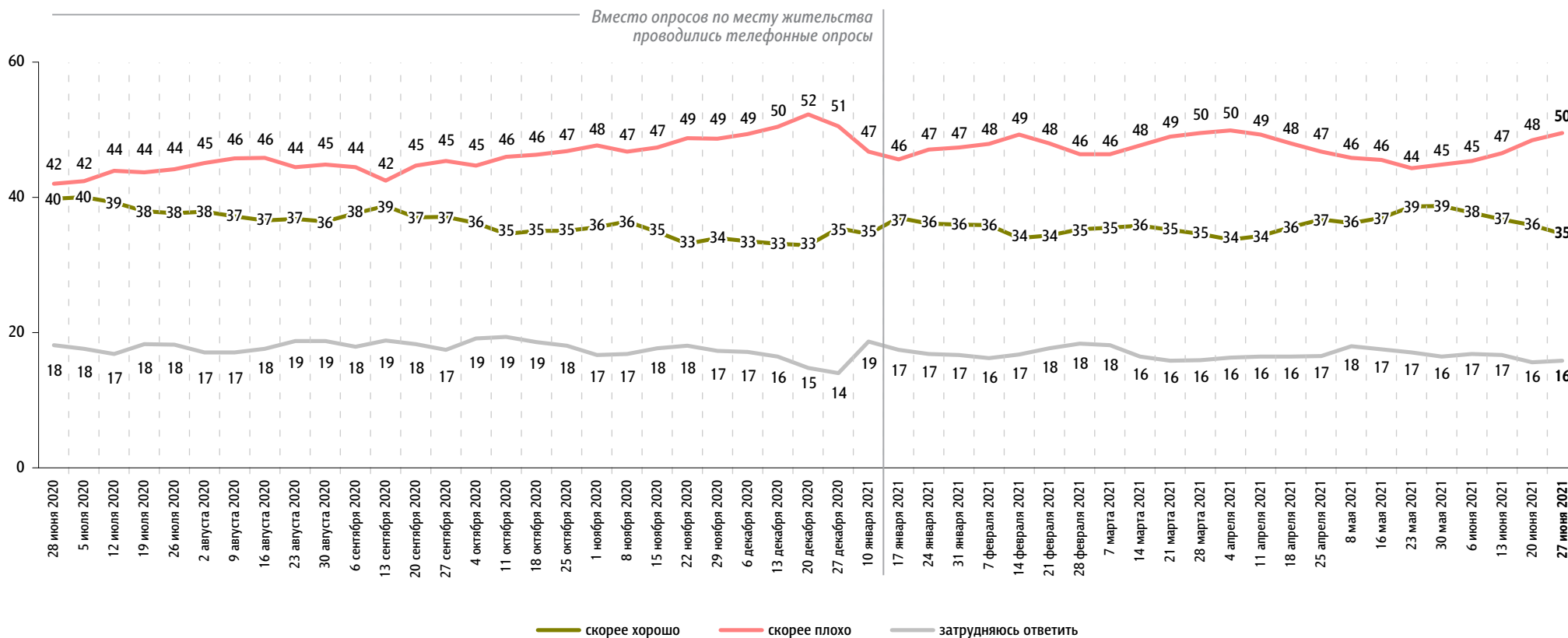
С 28 июня 2020 г. до 10 января 2021 г. включительно – Всероссийский телефонный опрос. 4000 респондентов.

# Правительство РФ: оценка работы

Опрос «ФОМнибус» 25–27 июня. 207 населенных пунктов, 73 субъекта РФ, 3000 респондентов.  
С 28 июня 2020 г. до 10 января 2021 г. включительно – Всероссийский телефонный опрос. 4000 респондентов.

Как, по Вашему мнению, сегодня работает российское правительство – скорее хорошо или скорее плохо?

данные в % от всех опрошенных



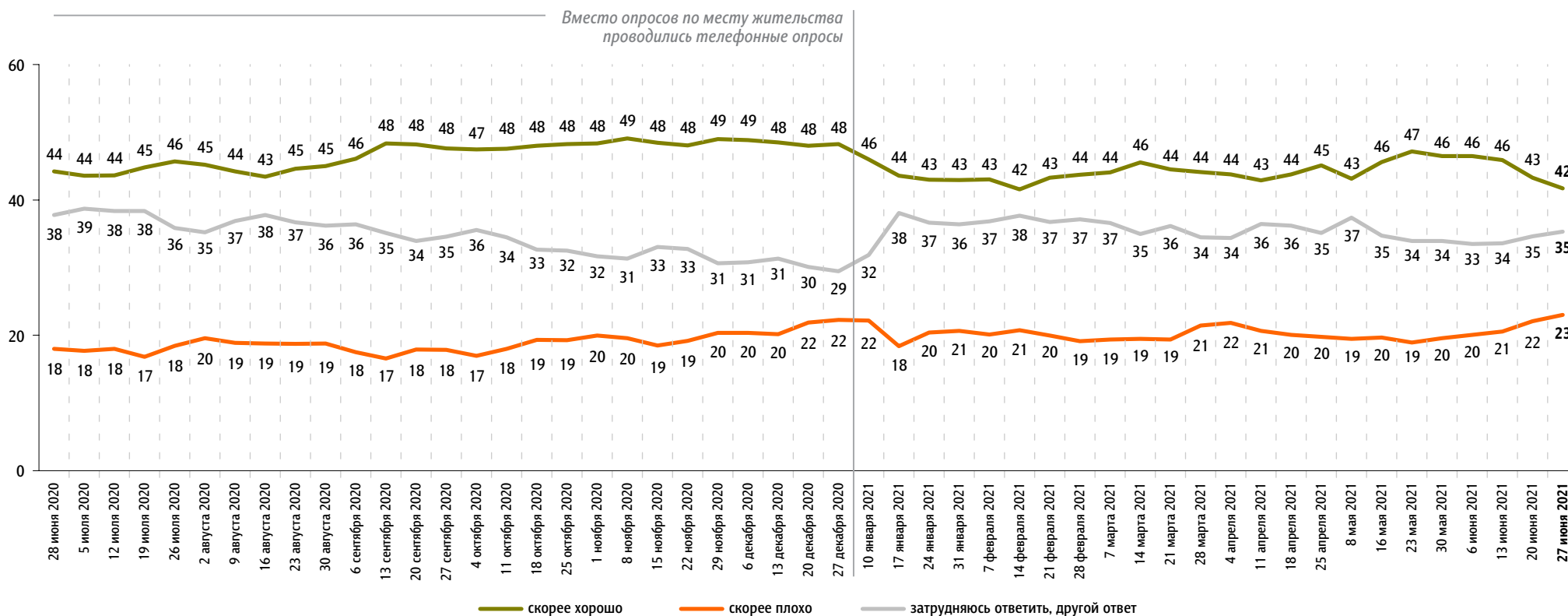


# М. Мишустин: оценка работы

Опрос «ФОМнибус» 25–27 июня. 207 населенных пунктов, 73 субъекта РФ, 3000 респондентов.  
С 28 июня 2020 г. до 10 января 2021 г. включительно – Всероссийский телефонный опрос. 4000 респондентов.

На Ваш взгляд, глава правительства Михаил Мишустин работает на своём посту скорее хорошо или скорее плохо?

данные в % от всех опрошенных

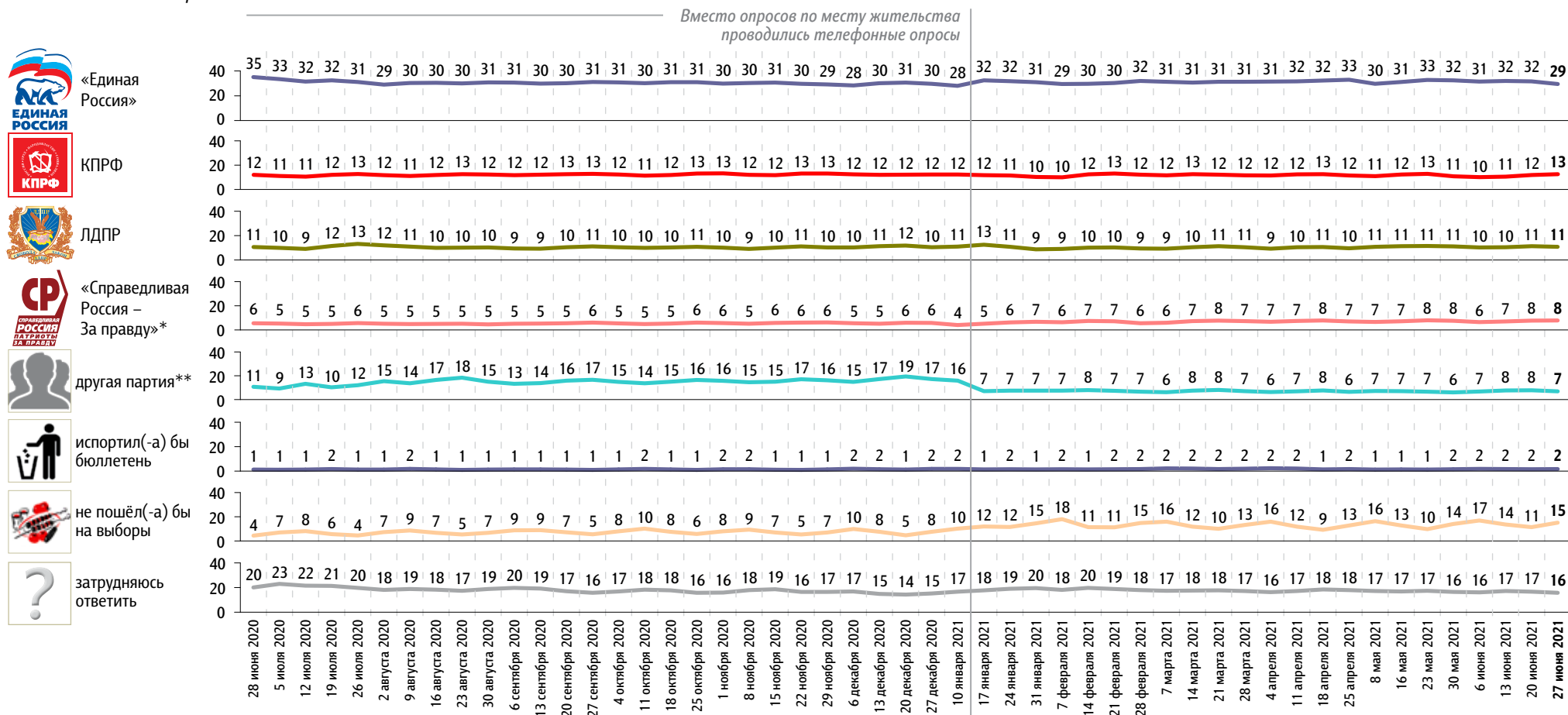


# Рейтинги партий

Опрос «ФОМнибус» 25–27 июня. 207 населенных пунктов, 73 субъекта РФ, 3000 респондентов.  
С 28 июня 2020 г. до 10 января 2021 г. включительно – Всероссийский телефонный опрос. 4000 респондентов.

Представьте себе, что в следующее воскресенье состоятся выборы в Государственную думу. Скажите, пожалуйста, как, за какую партию Вы бы проголосовали? (Карточка, один ответ.)

данные в % от всех опрошенных



\* До 7 февраля 2021 г. включительно – партия «Справедливая Россия». С 14 февраля 2021 г. – объединенная партия «Справедливая Россия – За правду», в состав которой вошли партии «Справедливая Россия», «За правду» и «Патриоты России».

\*\* Прочие партии из предложенного в карточке списка.

С 28 июня 2020 г. до 10 января 2021 г. включительно вопрос задавался в формулировке: «Если бы в ближайшее воскресенье состоялись выборы в Государственную думу, то как, за какую партию Вы бы проголосовали?»