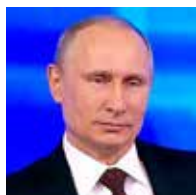


Политические индикаторы



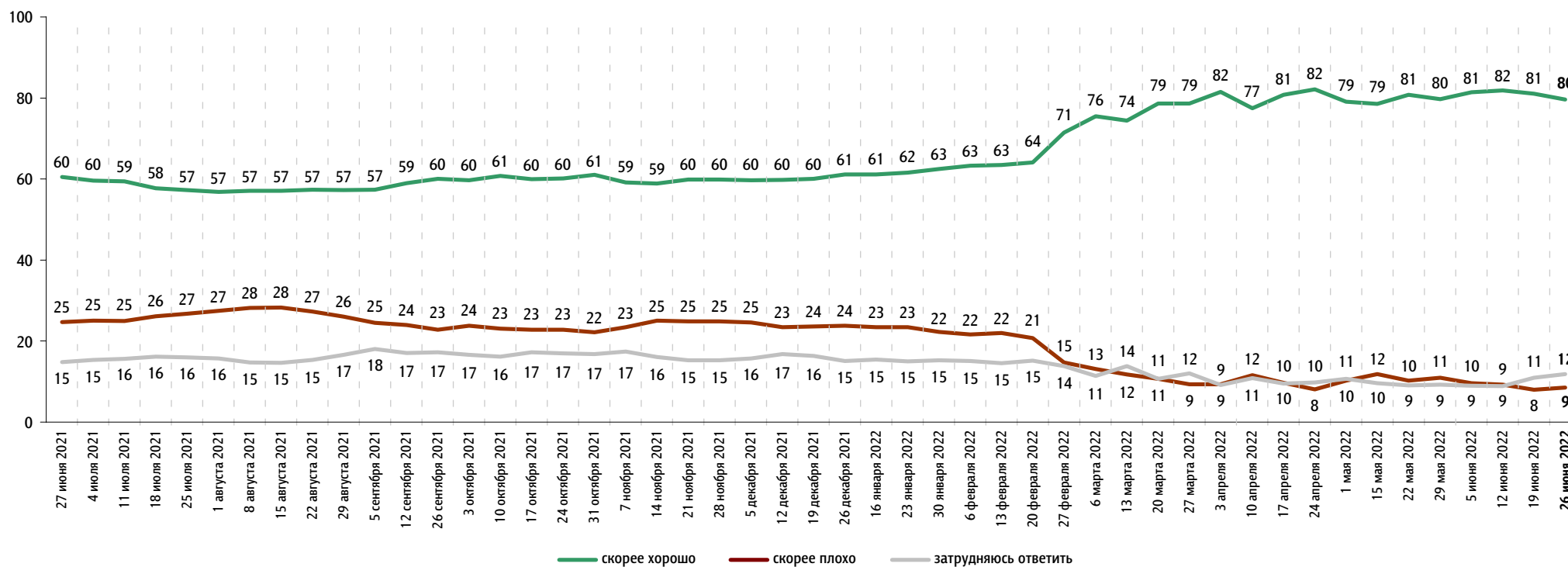
В. Путин: отношение и оценки работы

Опрос «ФОМнибус» 24–26 июня. 104 населенных пункта, 53 субъекта РФ, 1500 респондентов.

Оценка работы В. Путина

Как Вы считаете, президент В. Путин работает на своём посту скорее хорошо или скорее плохо?

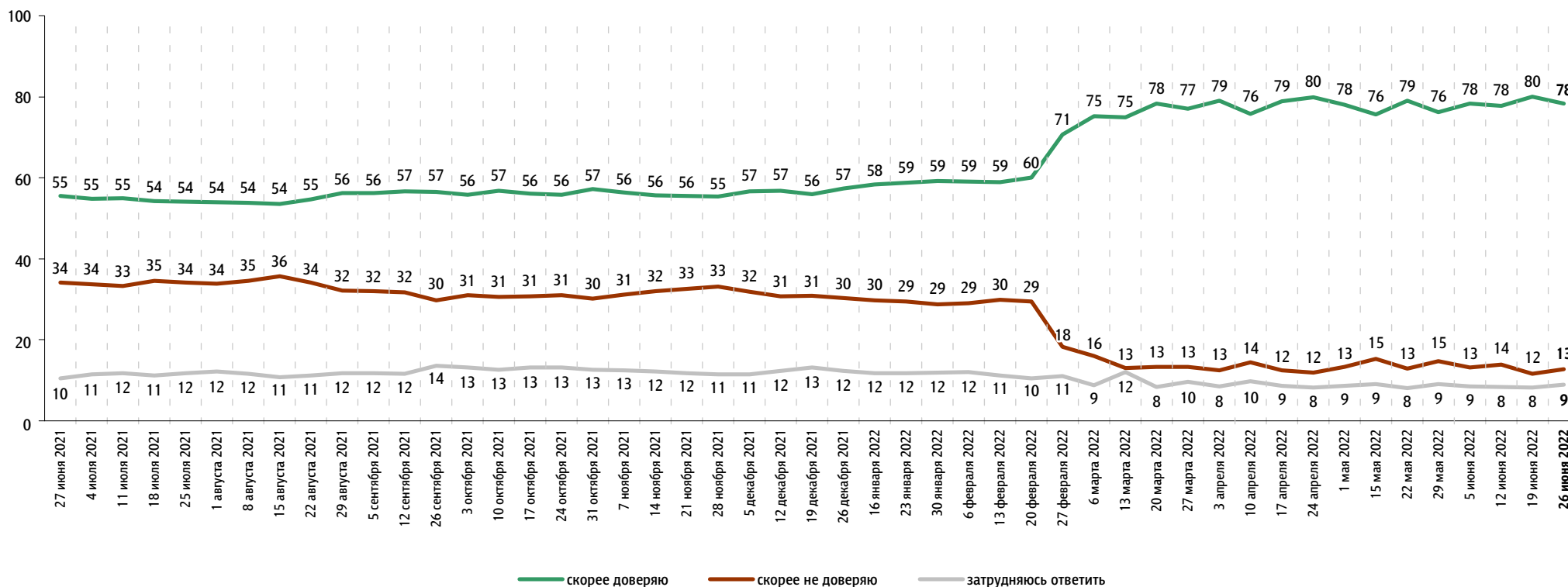
данные в % от всех опрошенных



Доверие В. Путину

Вы скорее доверяете или скорее не доверяете В. Путину?

данные в % от всех опрошенных

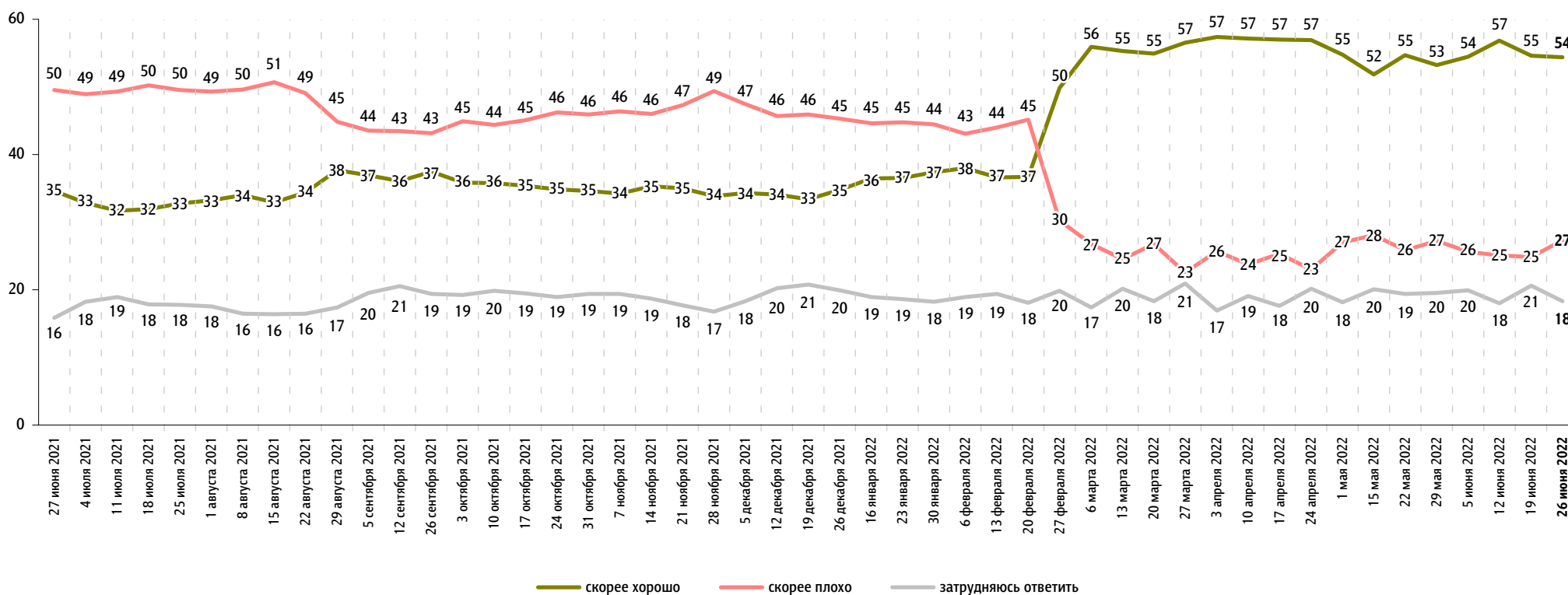


Правительство РФ: оценка работы

Опрос «ФОМнибус» 24–26 июня. 104 населенных пункта, 53 субъекта РФ, 1500 респондентов.

Как, по Вашему мнению, сегодня работает российское правительство – скорее хорошо или скорее плохо?

данные в % от всех опрошенных



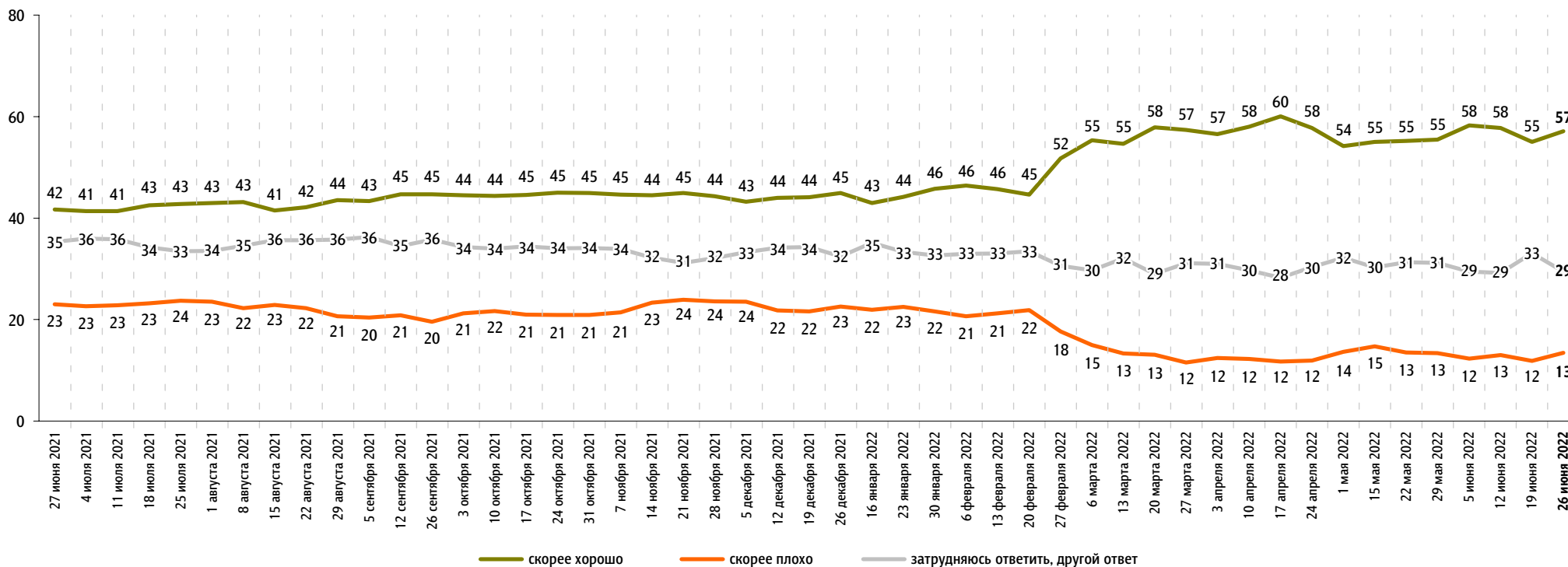


М. Мишустин: оценка работы

Опрос «ФОМнибус» 24–26 июня. 104 населенных пункта, 53 субъекта РФ, 1500 респондентов.

На Ваш взгляд, глава правительства Михаил Мишустин работает на своём посту скорее хорошо или скорее плохо?

данные в % от всех опрошенных

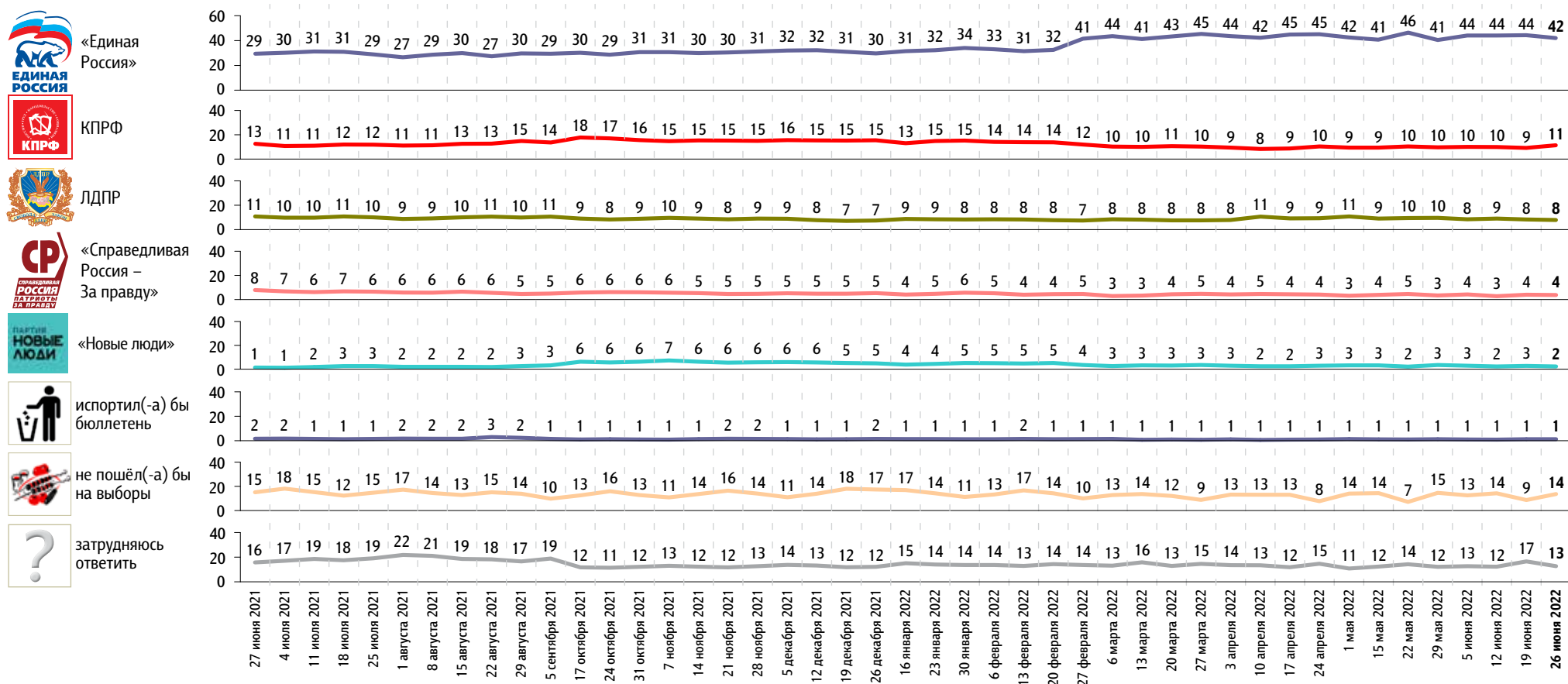


Рейтинги партий

Опрос «ФОМнибус» 24–26 июня. 104 населенных пункта, 53 субъекта РФ, 1500 респондентов.

Представьте себе, что в следующее воскресенье состоятся выборы в Государственную думу. Скажите, пожалуйста, как, за какую партию Вы бы проголосовали? (Карточка, один ответ.)

данные в % от всех опрошенных



С 4 июля 2021 г. до 12 сентября 2021 г. включительно вопрос задавался в формулировке: «В сентябре этого года состоятся выборы в Государственную думу. Если Вы примете в них участие, то как, за какую партию Вы, скорее всего, проголосуете? (Карточка, один ответ.)»

