

Политические индикаторы



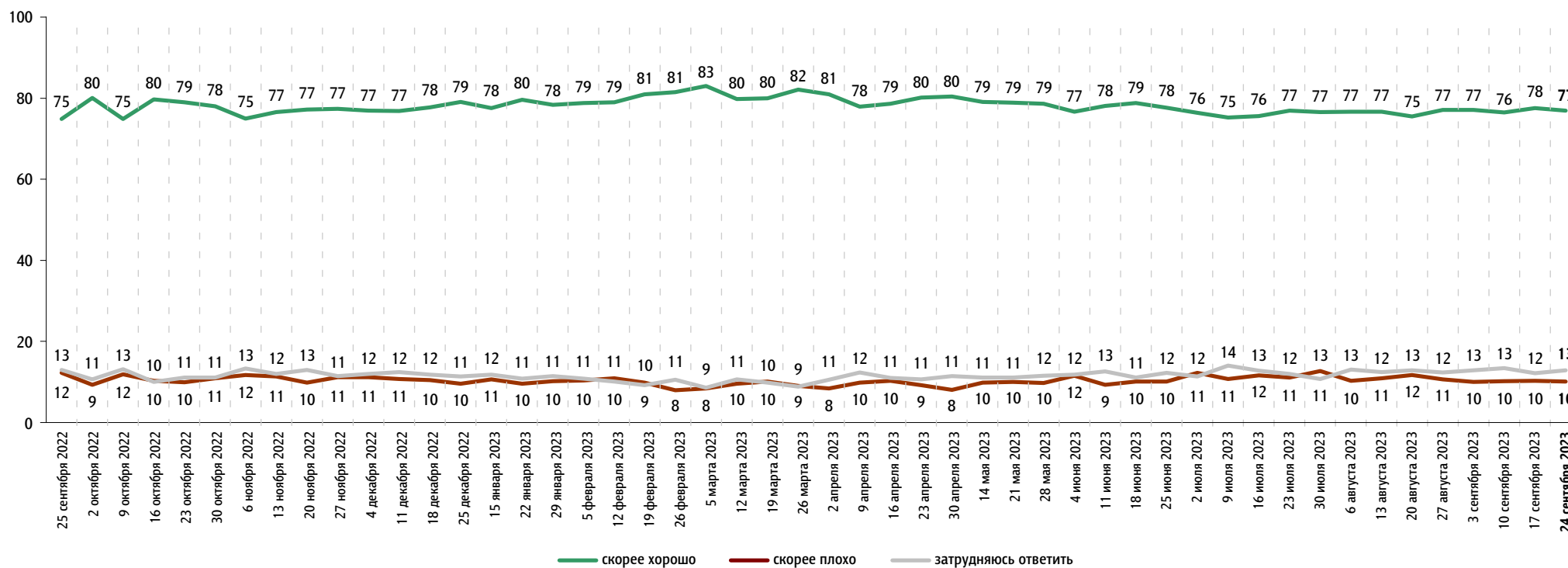
В. Путин: отношение и оценки работы

Опрос «ФОМнибус» 22–24 сентября. 104 населенных пункта, 53 субъекта РФ, 1500 респондентов.

Оценка работы В. Путина

Как Вы считаете, президент В. Путин работает на своём посту скорее хорошо или скорее плохо?

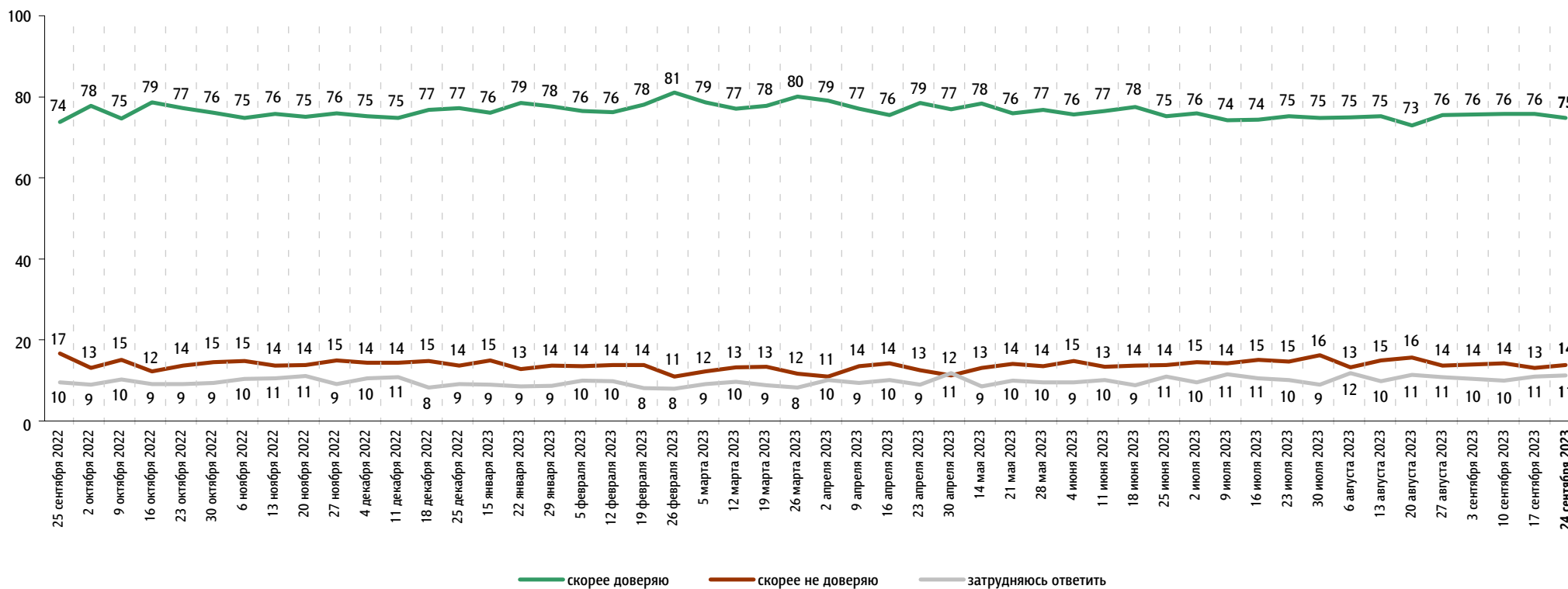
данные в % от всех опрошенных



Доверие В. Путину

Вы скорее доверяете или скорее не доверяете В. Путину?

данные в % от всех опрошенных

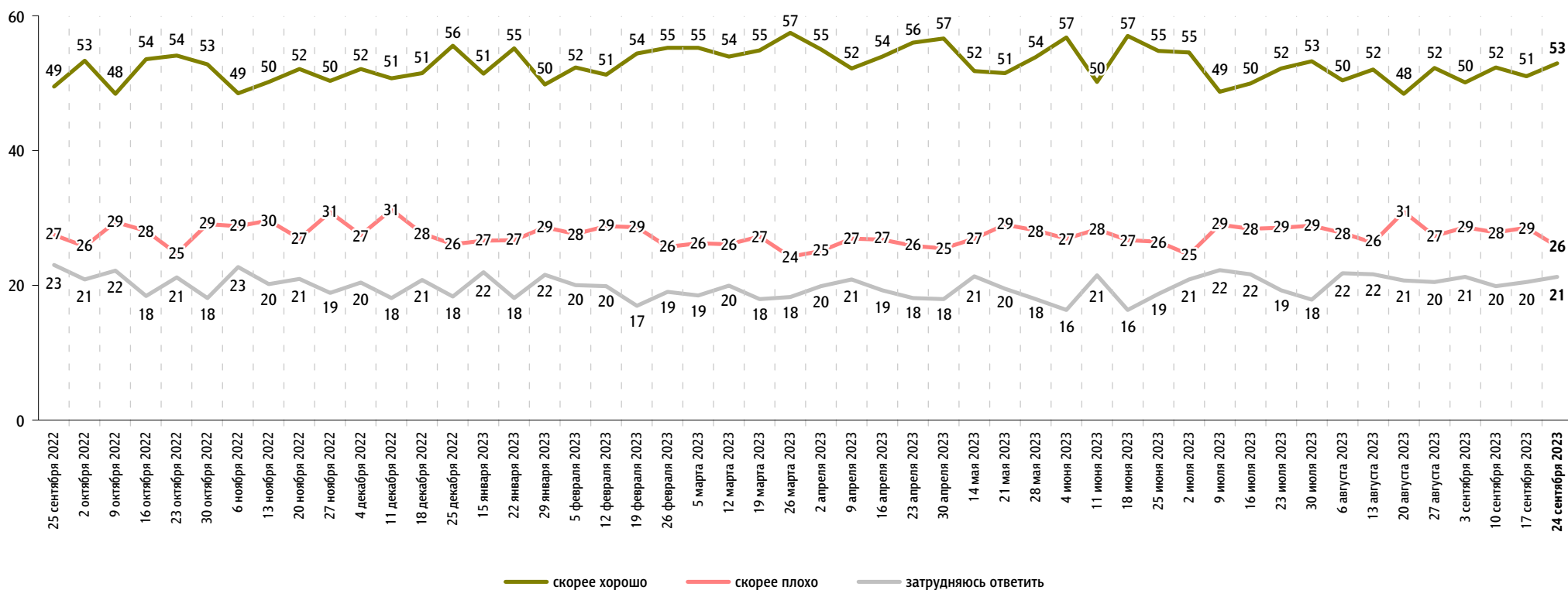


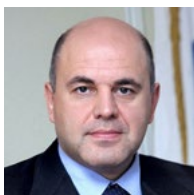
Правительство РФ: оценка работы

Опрос «ФОМнибус» 22–24 сентября. 104 населенных пункта, 53 субъекта РФ, 1500 респондентов.

Как, по Вашему мнению, сегодня работает российское правительство – скорее хорошо или скорее плохо?

данные в % от всех опрошенных



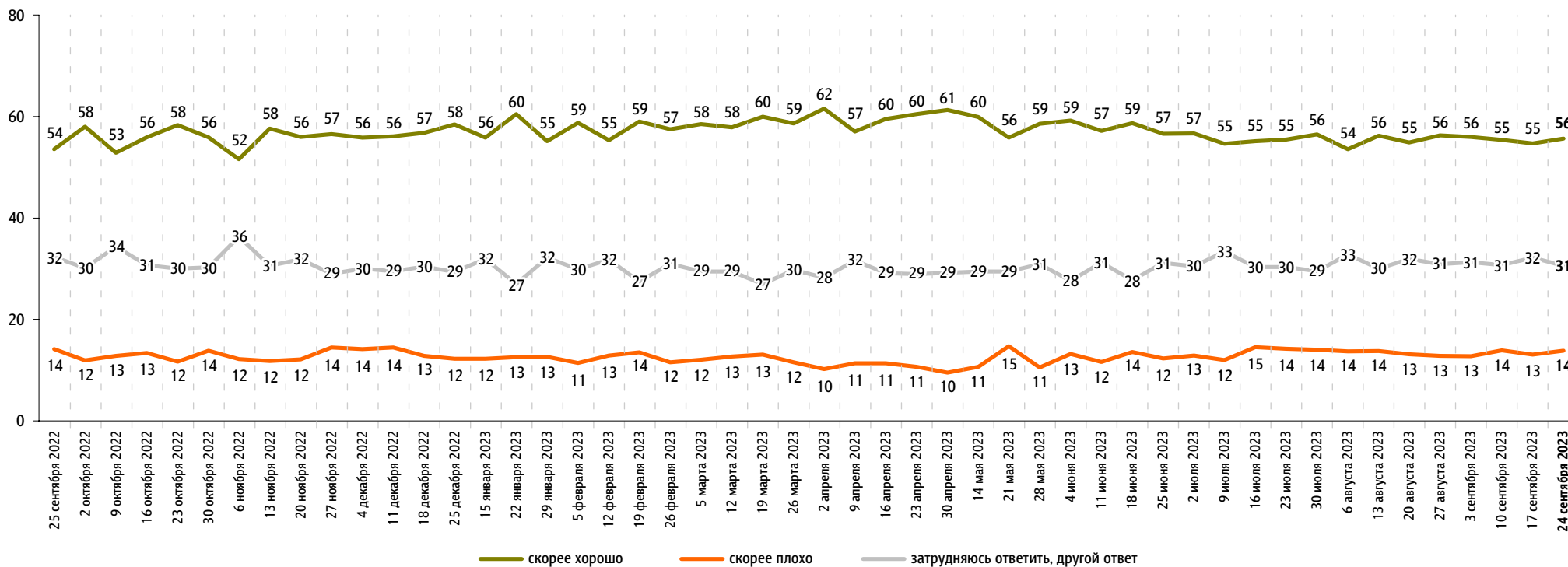


М. Мишустин: оценка работы

Опрос «ФОМнибус» 22–24 сентября. 104 населенных пункта, 53 субъекта РФ, 1500 респондентов.

На Ваш взгляд, глава правительства Михаил Мишустин работает на своём посту скорее хорошо или скорее плохо?

данные в % от всех опрошенных

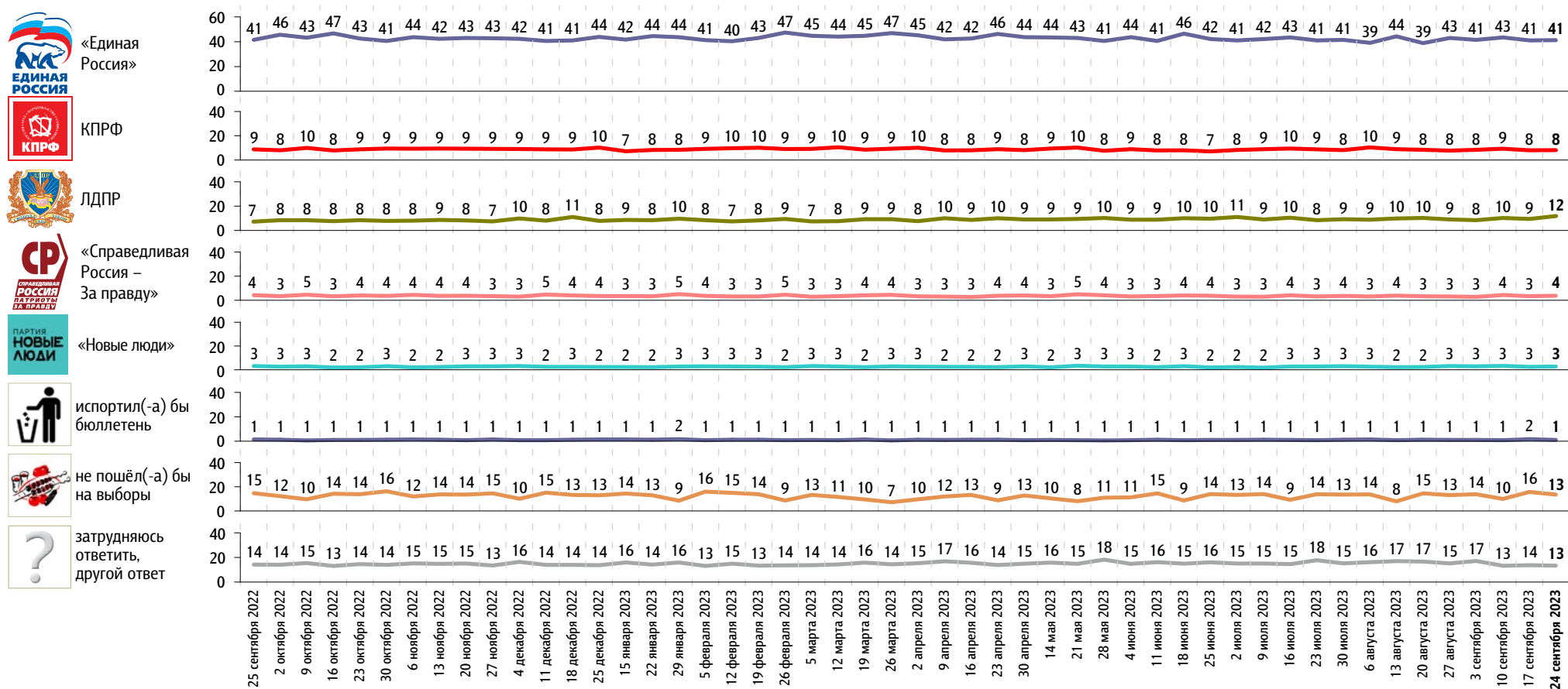


Рейтинги партий

Опрос «ФОМнибус» 22–24 сентября. 104 населенных пункта, 53 субъекта РФ, 1500 респондентов.

Представьте себе, что в следующее воскресенье состоятся выборы в Государственную думу. Скажите, пожалуйста, как, за какую партию Вы бы проголосовали? (Карточка, один ответ.)

данные в % от всех опрошенных



Представьте себе, что в следующее воскресенье состоятся выборы в Государственную думу. Скажите, пожалуйста, как, за какую партию Вы бы проголосовали? (Карточка, один ответ.)

данные в % от всех опрошенных

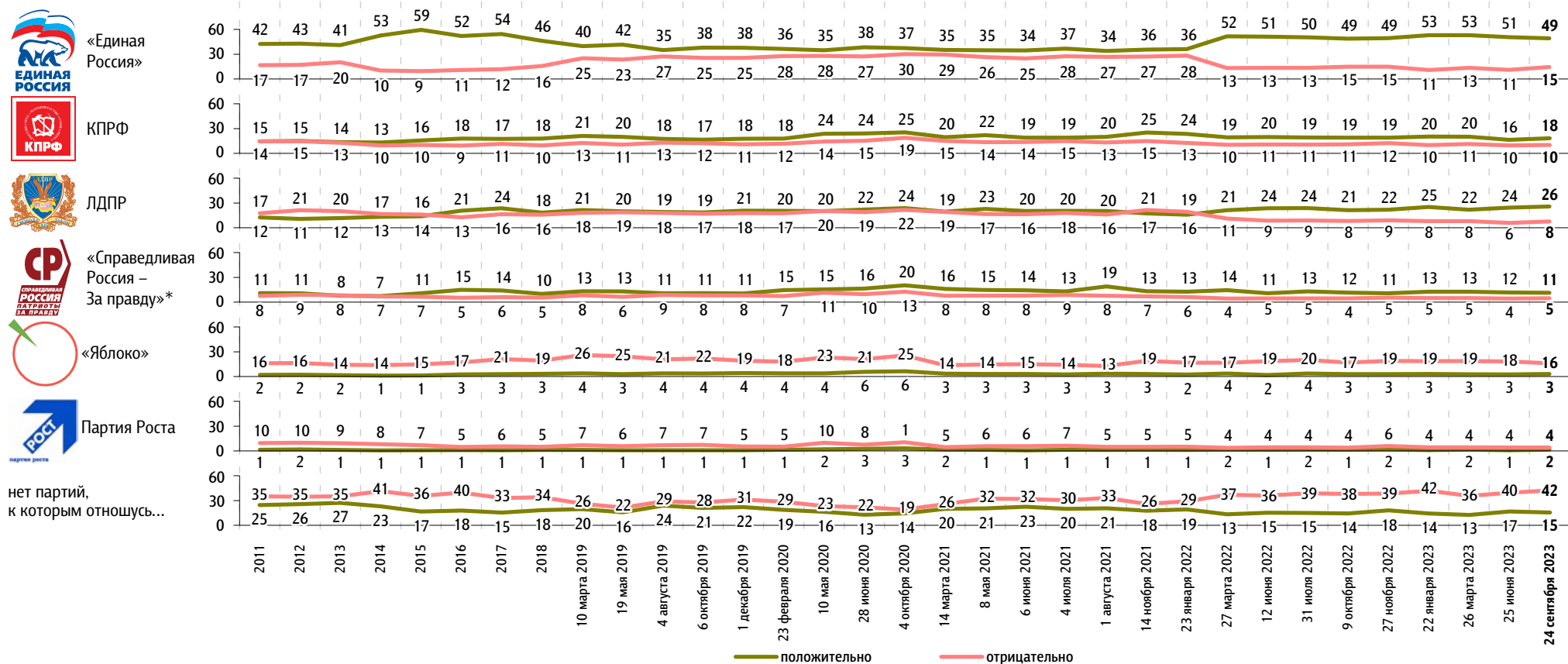
	25 сентября 2022	2 октября 2022	9 октября 2022	16 октября 2022	23 октября 2022	30 октября 2022	6 ноября 2022	13 ноября 2022	20 ноября 2022	27 ноября 2022	4 декабря 2022	11 декабря 2022	18 декабря 2022	25 декабря 2022	15 января 2023	22 января 2023	29 января 2023	5 февраля 2023	12 февраля 2023	19 февраля 2023	26 февраля 2023	5 марта 2023	12 марта 2023	19 марта 2023	26 марта 2023	2 апреля 2023	9 апреля 2023	16 апреля 2023	23 апреля 2023	30 апреля 2023	14 мая 2023	21 мая 2023	28 мая 2023	4 июня 2023	11 июня 2023	18 июня 2023	25 июня 2023	2 июля 2023	9 июля 2023	16 июля 2023	23 июля 2023	30 июля 2023	6 августа 2023	13 августа 2023	20 августа 2023	27 августа 2023	3 сентября 2023	10 сентября 2023	17 сентября 2023	24 сентября 2023			
Российская партия пенсионеров за социальную справедливость	1	1	1	1	1	1	1	1	1	1	1	1	1	1	1	1	1	1	2	1	1	1	1	1	1	1	2	1	1	2	1	1	2	1	1	1	1	1	1	1	1	1	1	1	1	1	1	1	1	2	1		
«Яблоко»	1	1	1	1	1	1	1	1	1	1	1	1	1	1	1	1	1	1	1	1	1	1	1	1	1	1	1	1	1	1	1	1	1	1	1	1	1	1	1	1	1	1	1	1	1	1	1	1	1	1	1	1	1
Российская экологическая партия «Зелёные»	1	1	1	1	1	0	1	0	1	1	1	1	1	1	1	1	1	1	1	1	1	1	1	1	1	1	1	1	1	1	1	1	1	1	1	1	1	1	1	1	1	1	1	1	1	1	0	1	1	1	1		
«Коммунисты России»	0	0	0	1	0	0	0	1	0	1	1	1	1	0	1	1	0	1	1	0	0	0	1	0	1	0	1	0	1	0	0	1	1	1	1	1	1	1	1	0	0	0	0	0	1	0	1	0	0	0	0	0	
«Зелёная альтернатива»	0	1	0	0	0	0	0	0	0	0	0	0	0	0	0	0	0	0	0	0	0	0	1	0	0	0	0	0	0	0	0	0	0	0	0	0	0	0	0	0	0	0	0	0	0	0	0	0	0	0	0		
«Родина»	0	0	1	0	1	1	0	0	0	0	0	0	1	1	1	1	0	0	0	1	0	0	0	0	0	1	0	0	1	1	0	0	0	0	0	0	0	0	0	0	0	0	0	0	0	0	0	0	0	0	0	0	
Партия Роста	0	0	0	0	0	0	0	0	0	0	0	0	0	0	0	0	0	0	0	0	0	0	0	0	0	0	0	0	0	0	0	0	0	0	0	0	0	0	0	0	0	0	0	0	0	0	0	0	0	0	0		
Российская партия свободы и справедливости	1	0	0	0	0	0	0	0	0	0	1	0	0	0	0	0	1	0	0	0	0	1	0	0	0	0	0	0	0	0	0	0	0	0	1	1	0	0	0	0	0	0	0	0	0	0	1	0	0	0	0	0	
«Гражданская платформа»	0	0	0	0	0	0	0	0	0	0	0	0	0	0	0	0	0	0	0	0	0	0	0	0	0	0	0	0	0	0	0	0	0	0	0	0	0	0	0	0	0	0	0	0	0	0	0	0	0	0	0	0	

Отношение к политическим партиям

Опрос «ФОМнибус» 22–24 сентября. 104 населенных пункта, 53 субъекта РФ, 1500 респондентов.
10 мая, 28 июня и 4 октября 2020 г. – Всероссийский телефонный опрос. 2000 респондентов.

К каким из перечисленных политических партий Вы относитесь **положительно** / **отрицательно**? (Карточка, любое число ответов.)

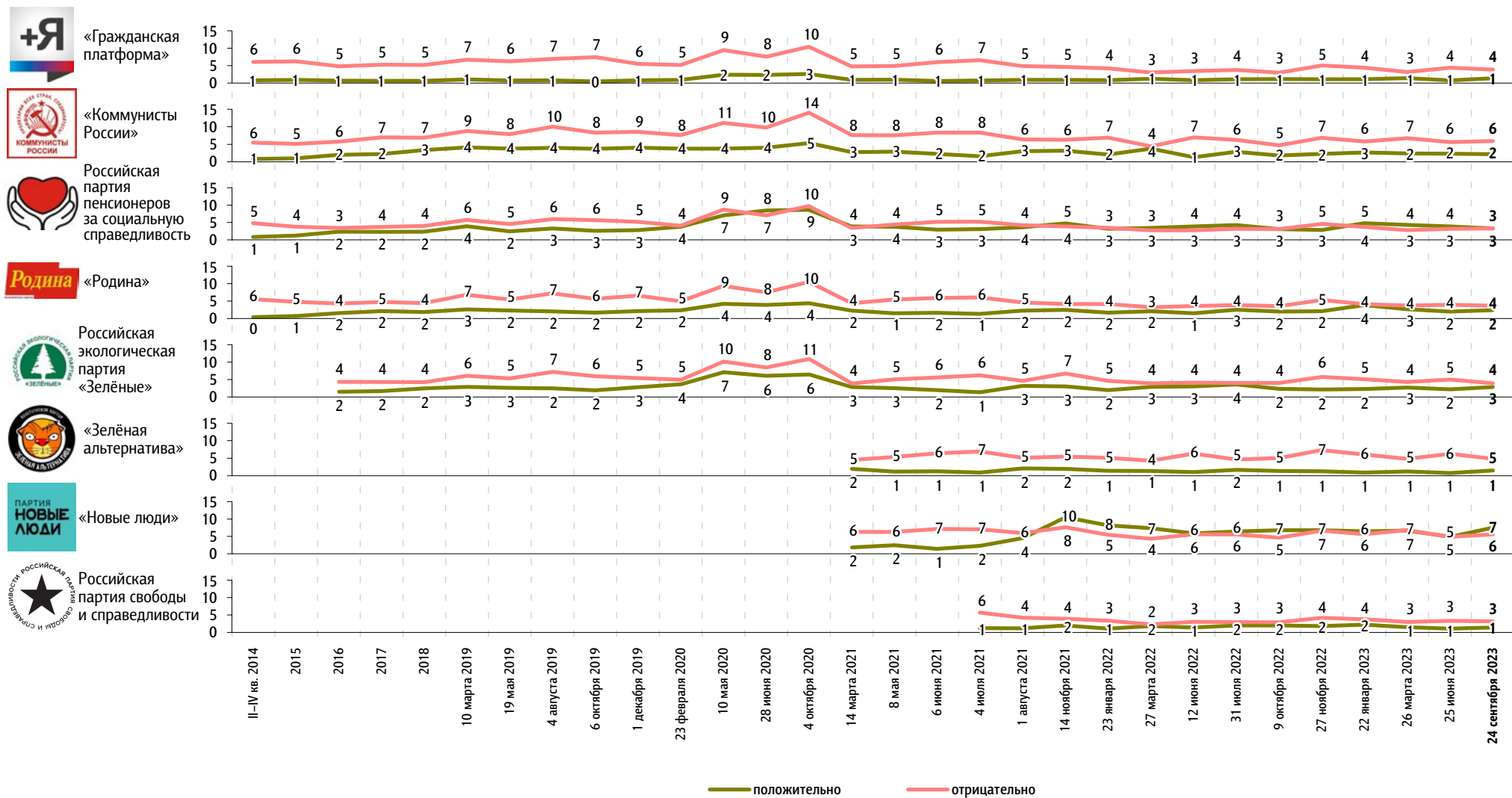
данные в % от всех опрошенных



* До 14 марта 2021 г. вопрос задавался про партию «Справедливая Россия», с 14 марта 2021 г. – про объединенную партию «Справедливая Россия – За правду», в состав которой вошли партии «Справедливая Россия», «За правду» и «Патриоты России».

К каким из перечисленных политических партий Вы относитесь **положительно** / **отрицательно**? (Карточка, любое число ответов.)

данные в % от всех опрошенных



10 мая, 28 июня и 4 октября 2020 г. – Всероссийский телефонный опрос. 2000 респондентов.