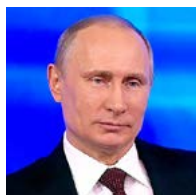


Политические индикаторы



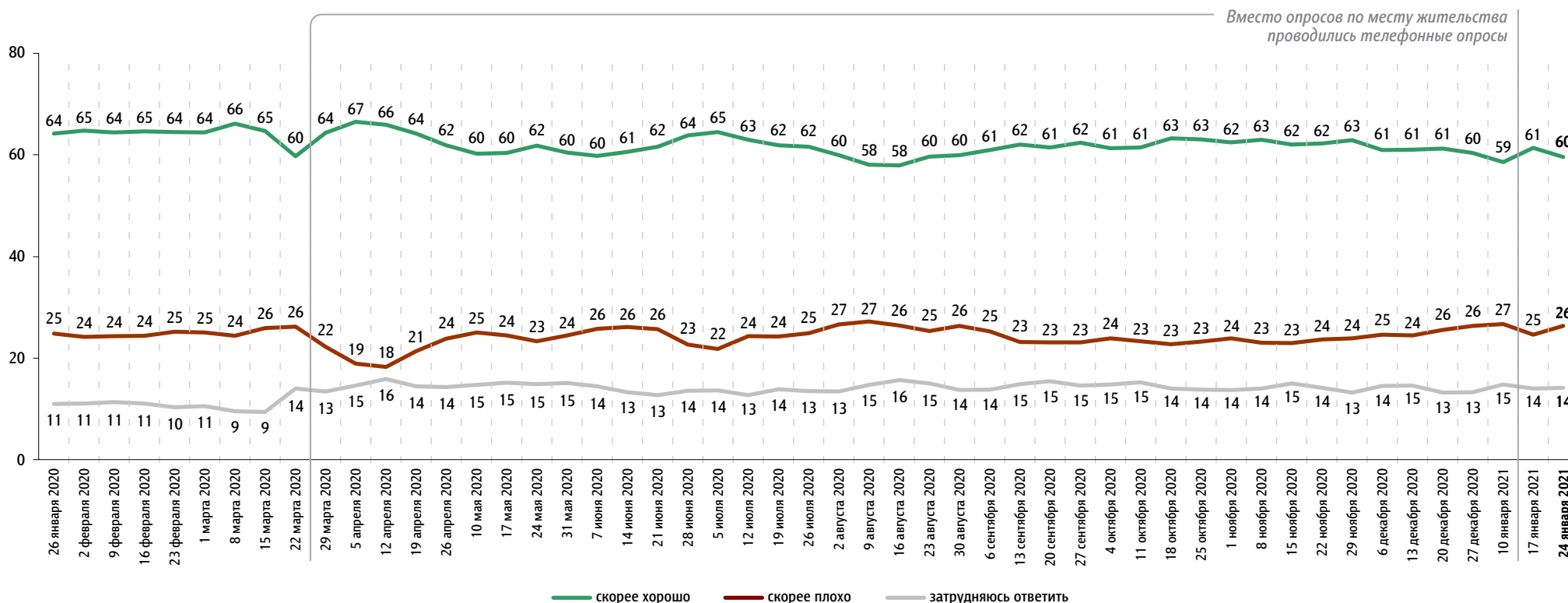
В. Путин: отношение и оценки работы

Опрос «ФОМнибус» 22–24 января. 207 населенных пунктов, 73 субъекта РФ, 3000 респондентов.
С 29 марта 2020 г. до 10 января 2021 г. включительно – Всероссийский телефонный опрос. 4000 респондентов.

Оценка работы В. Путина

Как Вы считаете, президент В. Путин работает на своём посту скорее хорошо или скорее плохо?

данные в % от всех опрошенных

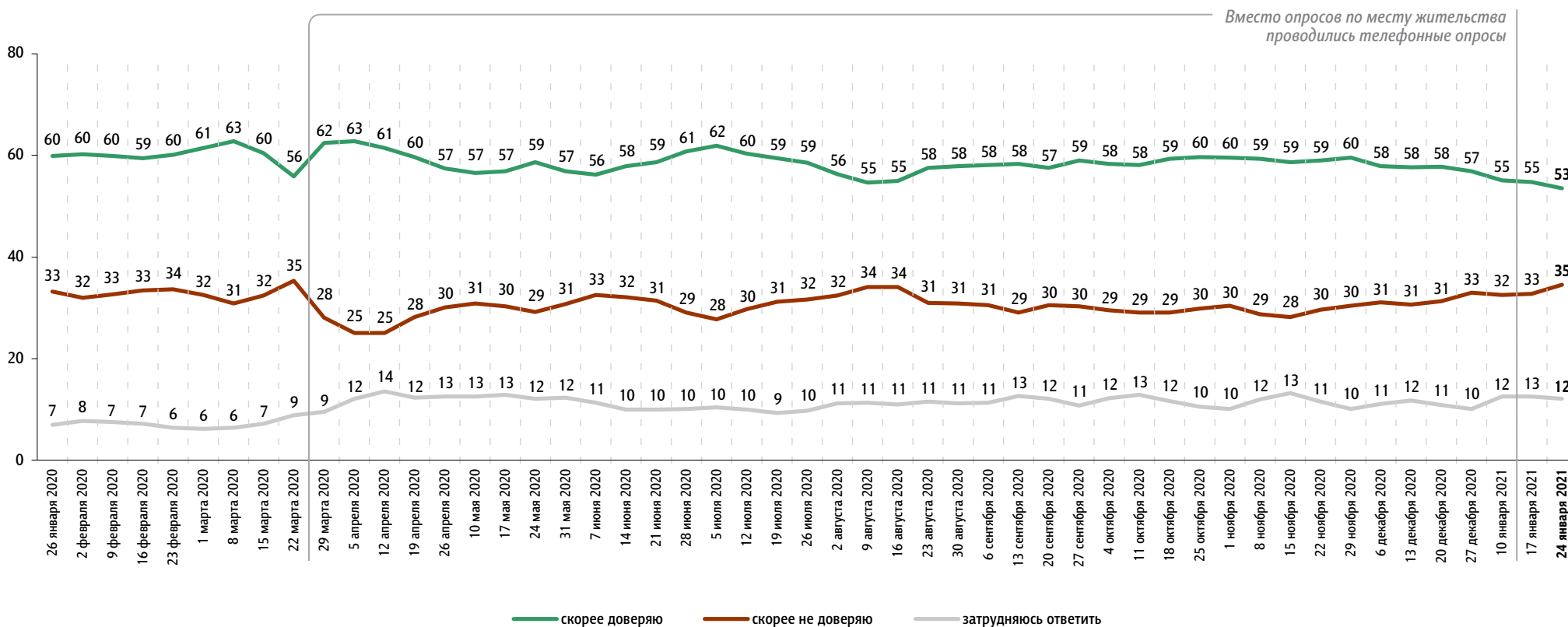


До 15 марта 2020 г. включительно вопрос задавался в формулировке: «Как Вы считаете, президент В. Путин работает на своём посту хорошо или плохо?»

Доверие В. Путину

Вы скорее доверяете или скорее не доверяете В. Путину?

данные в % от всех опрошенных



До 15 марта 2020 г. включительно вопрос задавался в формулировке: «Вы доверяете или не доверяете В. Путину?» Респондентам предлагалась карточка с вариантами ответа.

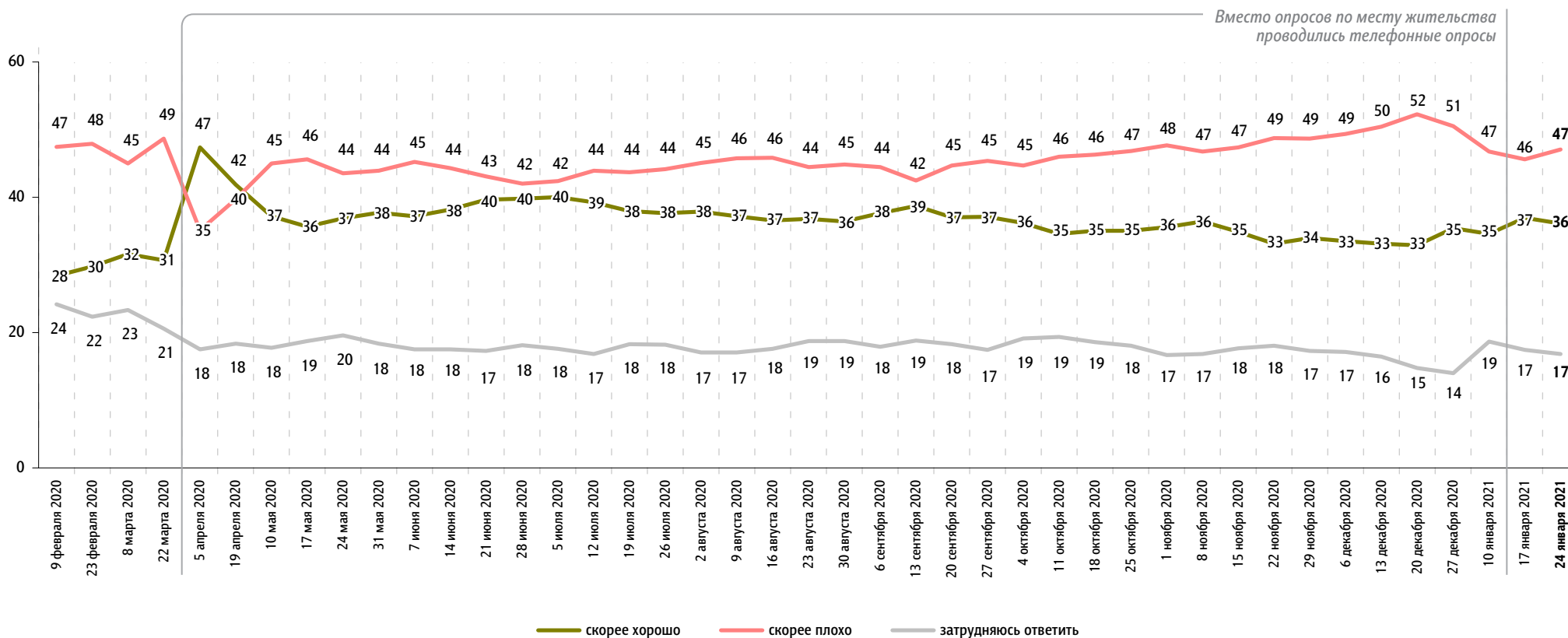
С 29 марта 2020 г. до 10 января 2021 г. включительно – Всероссийский телефонный опрос. 4000 респондентов.

Правительство РФ: оценка работы

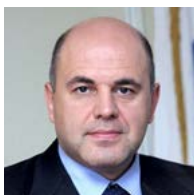
Опрос «ФОМнибус» 22–24 января. 207 населенных пунктов, 73 субъекта РФ, 3000 респондентов.
С 5 апреля 2020 г. до 10 января 2021 г. включительно – Всероссийский телефонный опрос. 4000 респондентов.

Как, по Вашему мнению, сегодня работает российское правительство – скорее хорошо или скорее плохо?

данные в % от всех опрошенных



До 8 марта 2020 г. включительно вопрос задавался в формулировке: «Как, по Вашему мнению, сегодня работает российское правительство – хорошо или плохо?»

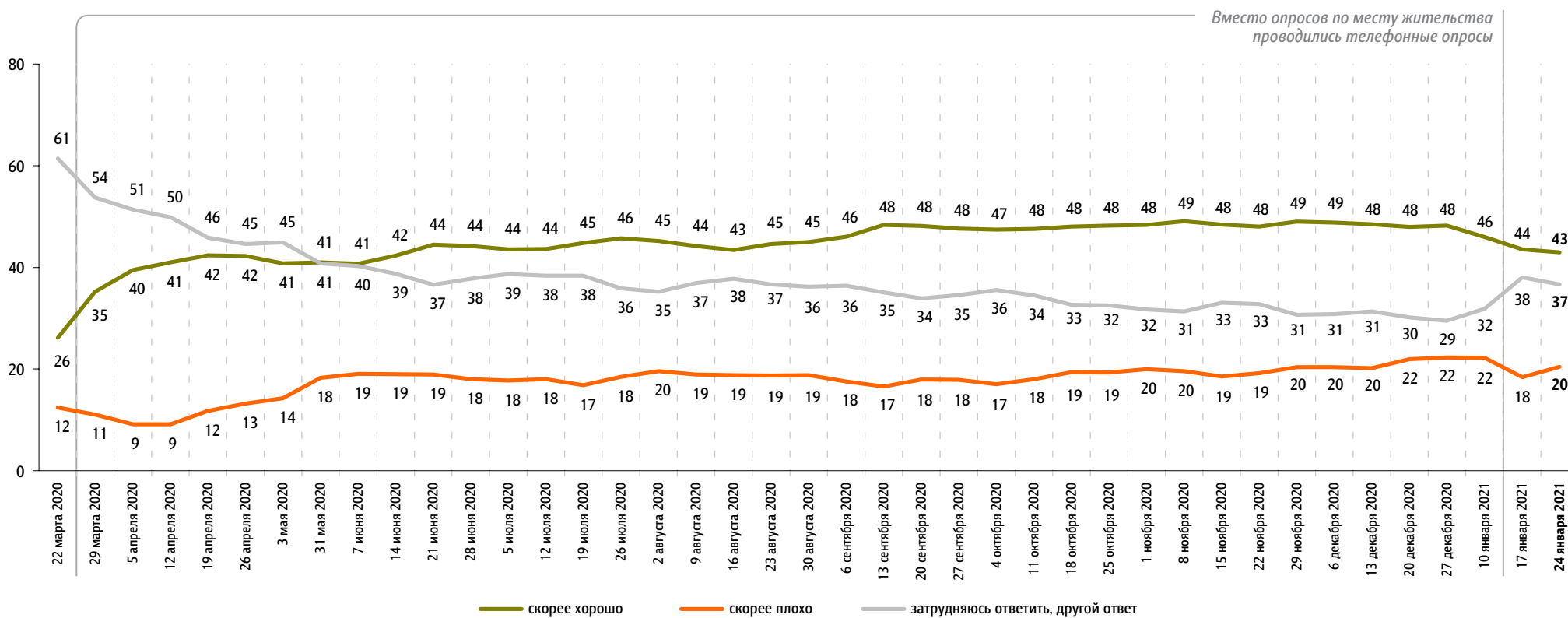


М. Мишустин: оценка работы

Опрос «ФОМнибус» 22–24 января. 207 населенных пунктов, 73 субъекта РФ, 3000 респондентов.
С 29 марта 2020 г. до 10 января 2021 г. включительно – Всероссийский телефонный опрос. 4000 респондентов.

На Ваш взгляд, глава правительства Михаил Мишустин работает на своём посту скорее хорошо или скорее плохо?

данные в % от всех опрошенных

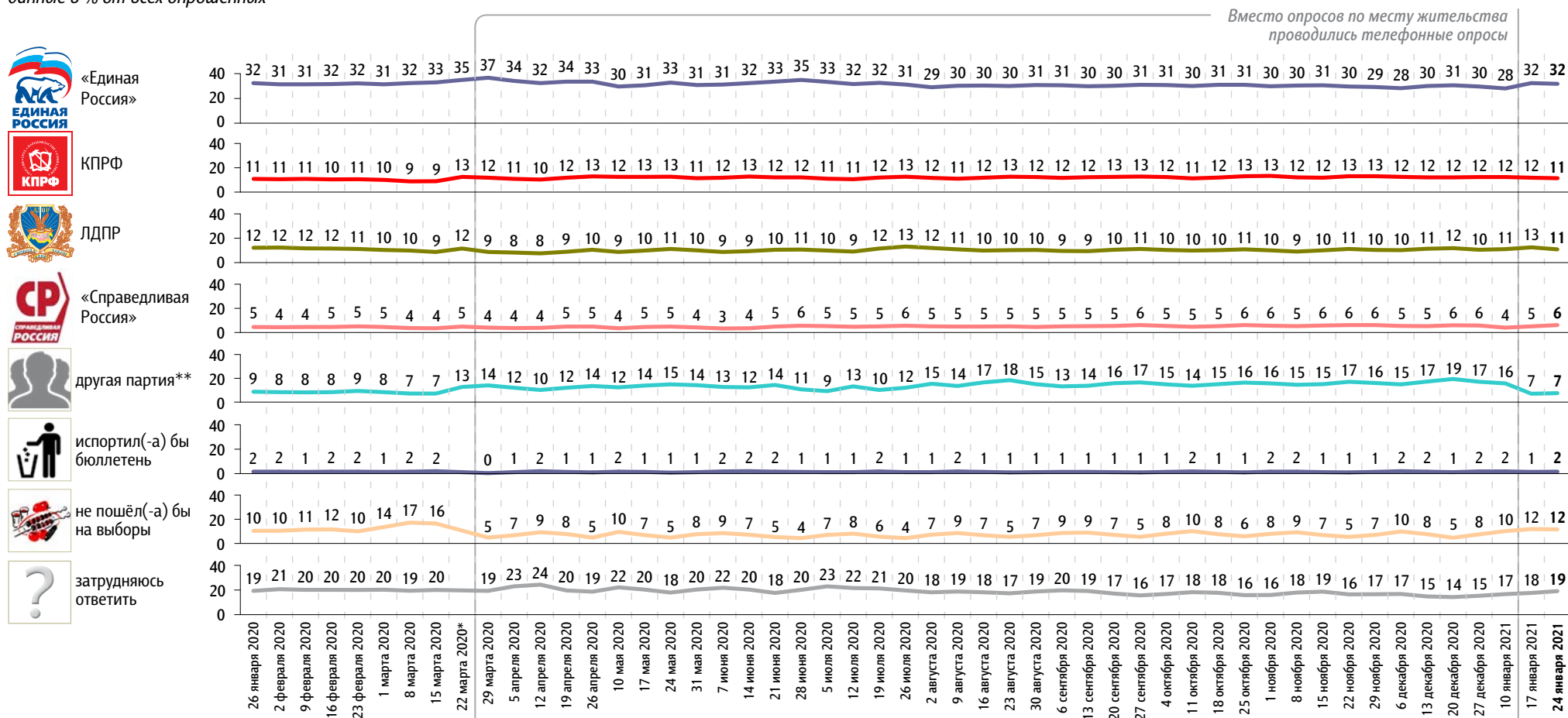


Рейтинги партий

Опрос «ФОМнибус» 22–24 января. 207 населенных пунктов, 73 субъекта РФ, 3000 респондентов.
С 29 марта 2020 г. до 10 января 2021 г. включительно – Всероссийский телефонный опрос. 4000 респондентов.

Представьте себе, что в следующее воскресенье состоятся выборы в Государственную думу. Скажите, пожалуйста, как, за какую партию Вы бы проголосовали? (Карточка, один ответ.)

данные в % от всех опрошенных



* 22 марта 2020 г. вместо позиций «испортил(-а) бы бюллетень», «не пошёл(-а) бы на выборы» и «затрудняюсь ответить» была позиция «затрудняюсь ответить, другой ответ», набравшая 23% ответов.
** Прочие партии из предложенного в карточке списка. С 17 января 2021 г. помимо партий, участвовавших в парламентских выборах 2016 г., в карточку добавлены партии «За правду», «Зелёная альтернатива», «Новые люди», Партия прямой демократии.
С 22 марта 2020 г. до 10 января 2021 г. включительно вопрос задавался в формулировке: «Если бы в ближайшее воскресенье состоялись выборы в Государственную думу, то как, за какую партию Вы бы проголосовали?»

Представьте себе, что в следующее воскресенье состоится выборы в Государственную думу. Скажите, пожалуйста, как, за какую партию Вы бы проголосовали? (Карточка, один ответ.)

данные в % от всех опрошенных

