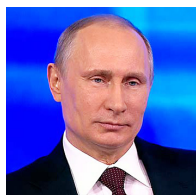


Политические индикаторы



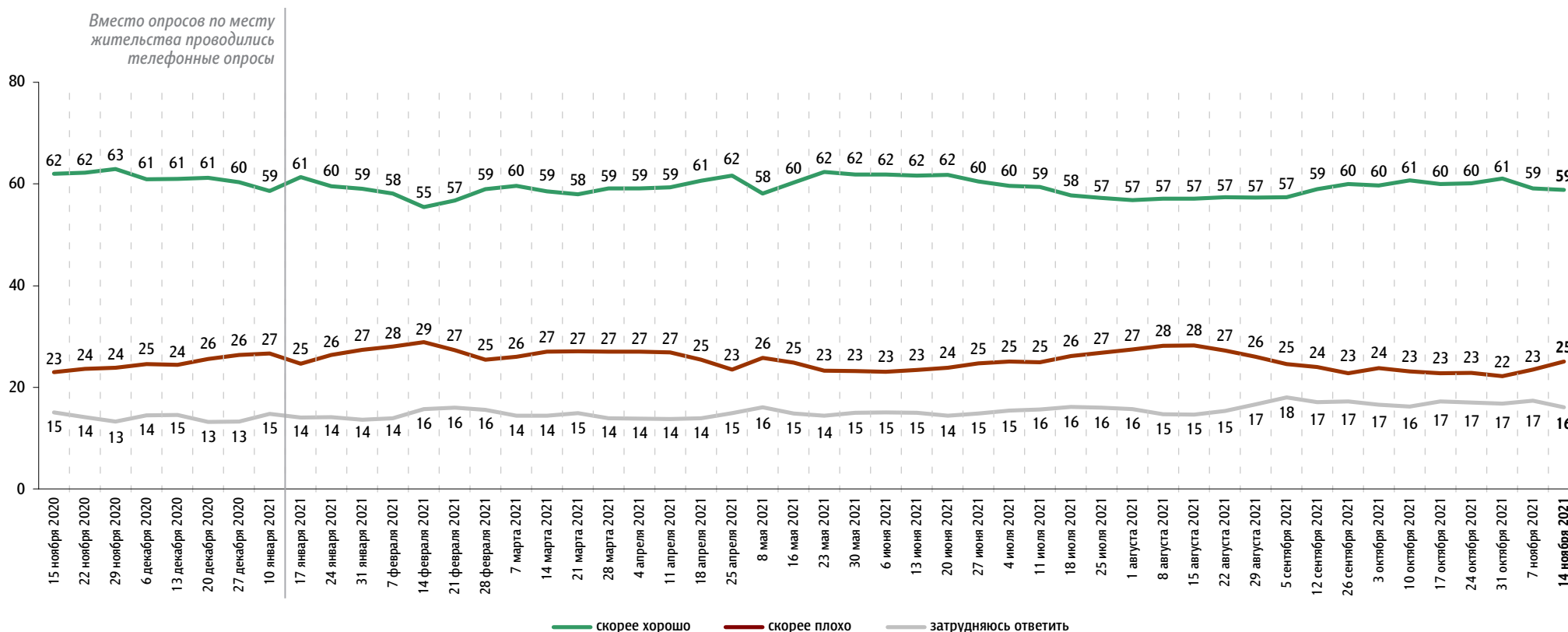
В. Путин: отношение и оценки работы

Опрос «ФОМнибус» 12–14 ноября. 207 населенных пунктов, 73 субъекта РФ, 3000 респондентов.
С 15 ноября 2020 г. до 10 января 2021 г. включительно – Всероссийский телефонный опрос. 4000 респондентов.

Оценка работы В. Путина

Как Вы считаете, президент В. Путин работает на своём посту скорее хорошо или скорее плохо?

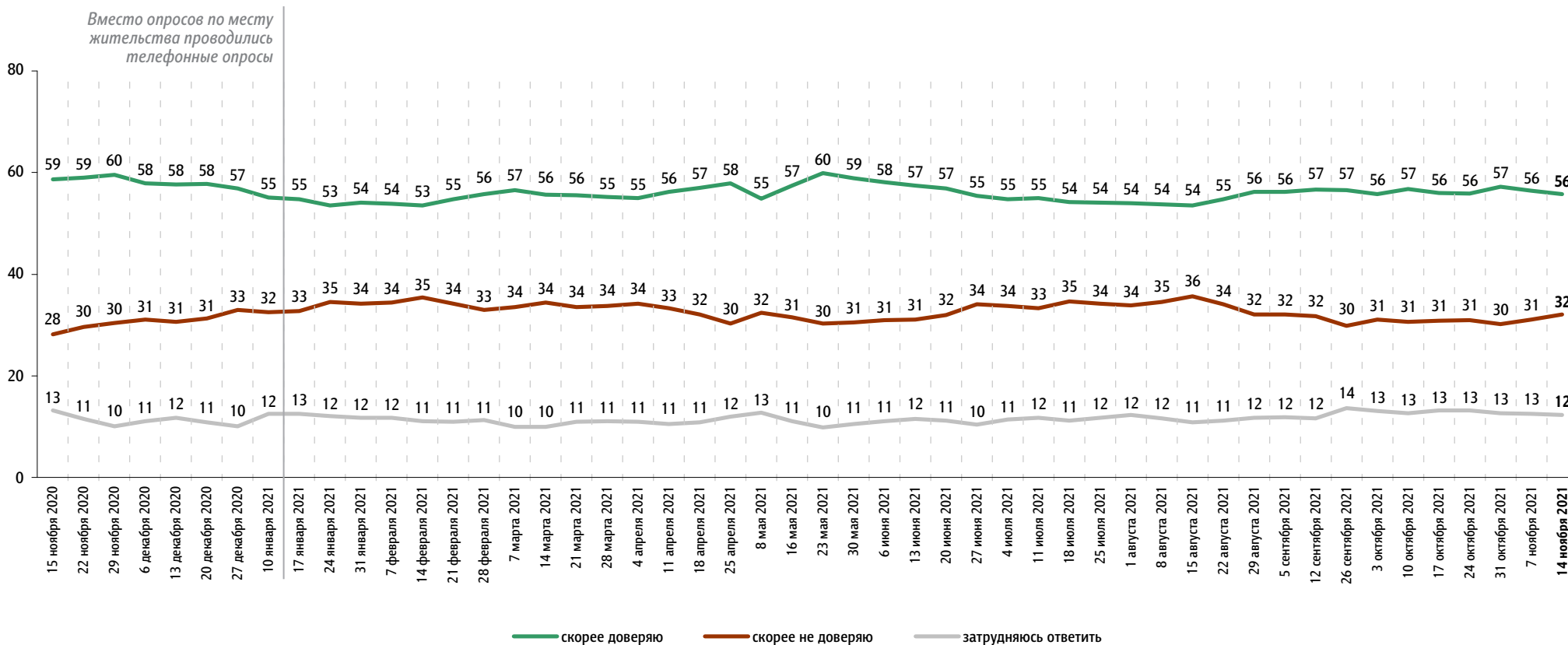
данные в % от всех опрошенных



Доверие В. Путину

Вы скорее доверяете или скорее не доверяете В. Путину?

данные в % от всех опрошенных



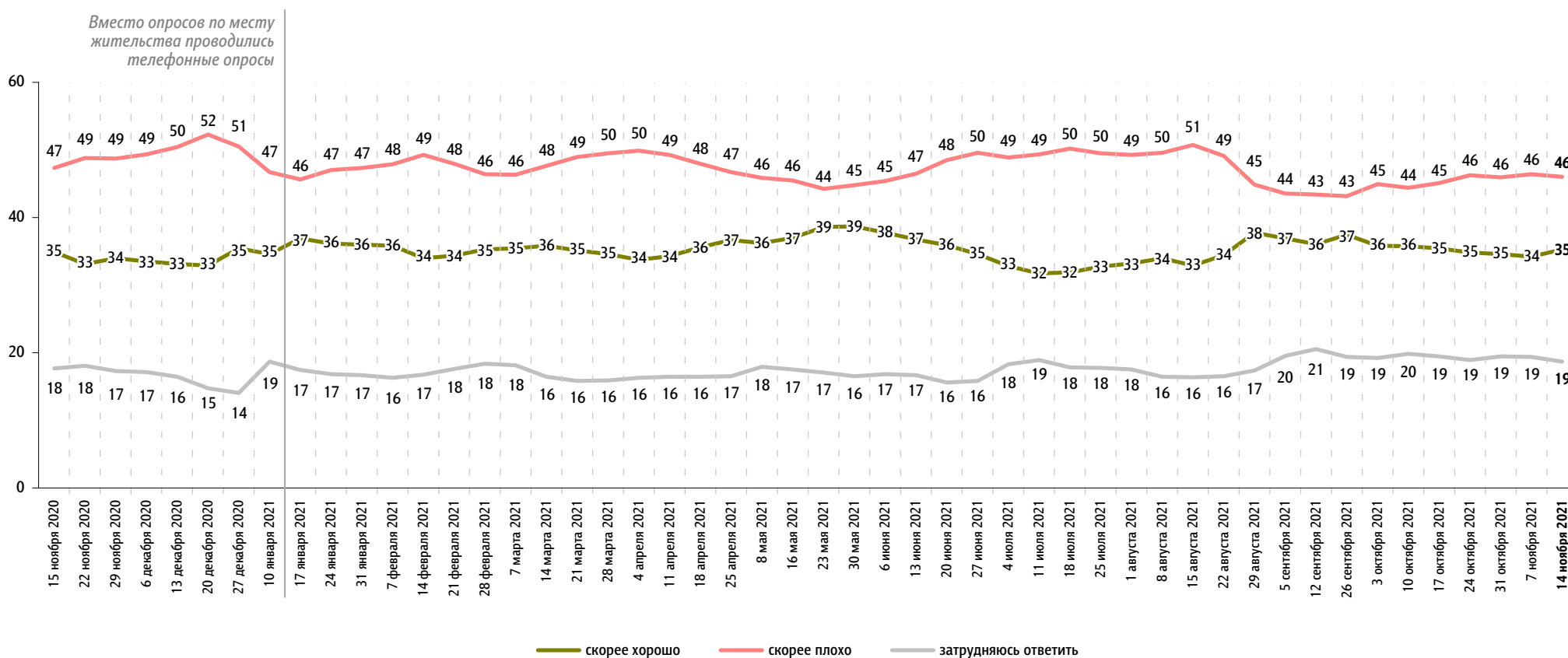
С 15 ноября 2020 г. до 10 января 2021 г. включительно – Всероссийский телефонный опрос. 4000 респондентов.

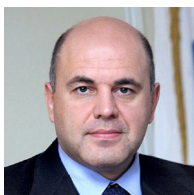
Правительство РФ: оценка работы

Опрос «ФОМнибус» 12–14 ноября. 207 населенных пунктов, 73 субъекта РФ, 3000 респондентов.
С 15 ноября 2020 г. до 10 января 2021 г. включительно – Всероссийский телефонный опрос. 4000 респондентов.

Как, по Вашему мнению, сегодня работает российское правительство – скорее хорошо или скорее плохо?

данные в % от всех опрошенных



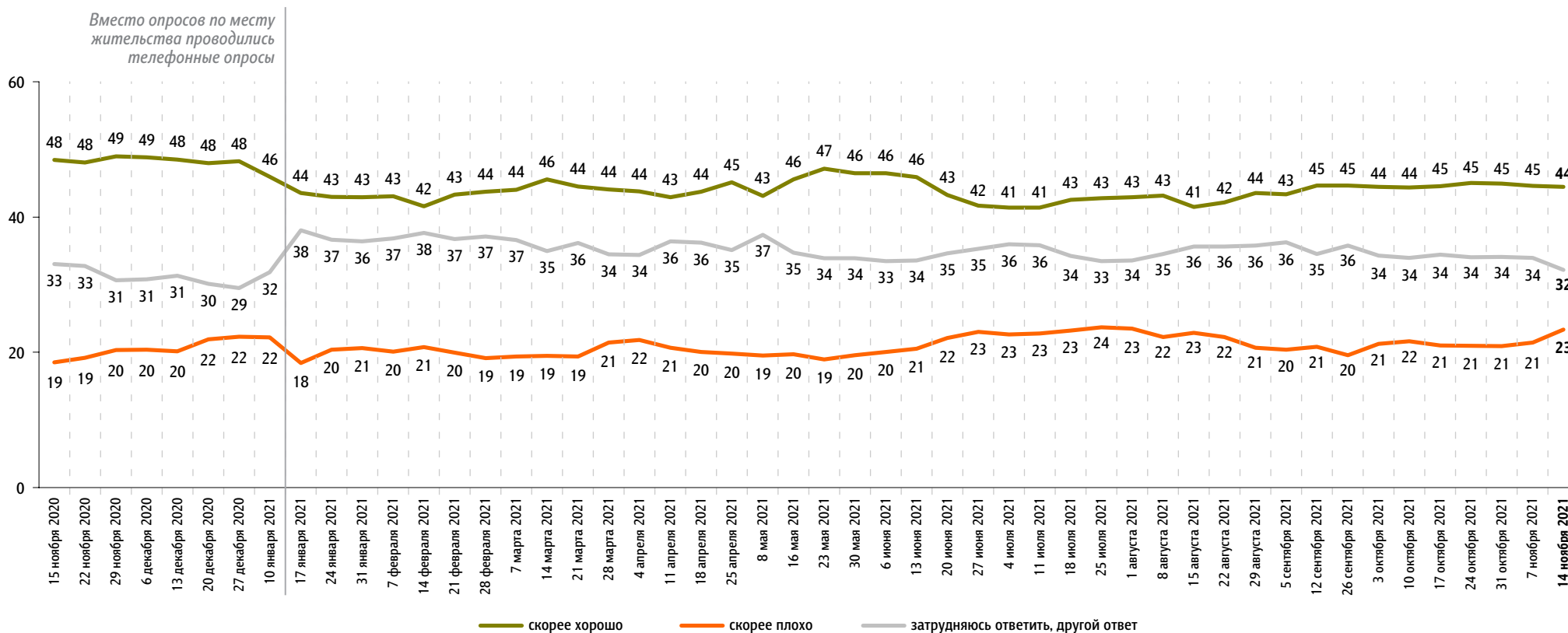


М. Мишустин: оценка работы

Опрос «ФОМнибус» 12–14 ноября. 207 населенных пунктов, 73 субъекта РФ, 3000 респондентов.
С 15 ноября 2020 г. до 10 января 2021 г. включительно – Всероссийский телефонный опрос. 4000 респондентов.

На Ваш взгляд, глава правительства Михаил Мишустин работает на своём посту скорее хорошо или скорее плохо?

данные в % от всех опрошенных



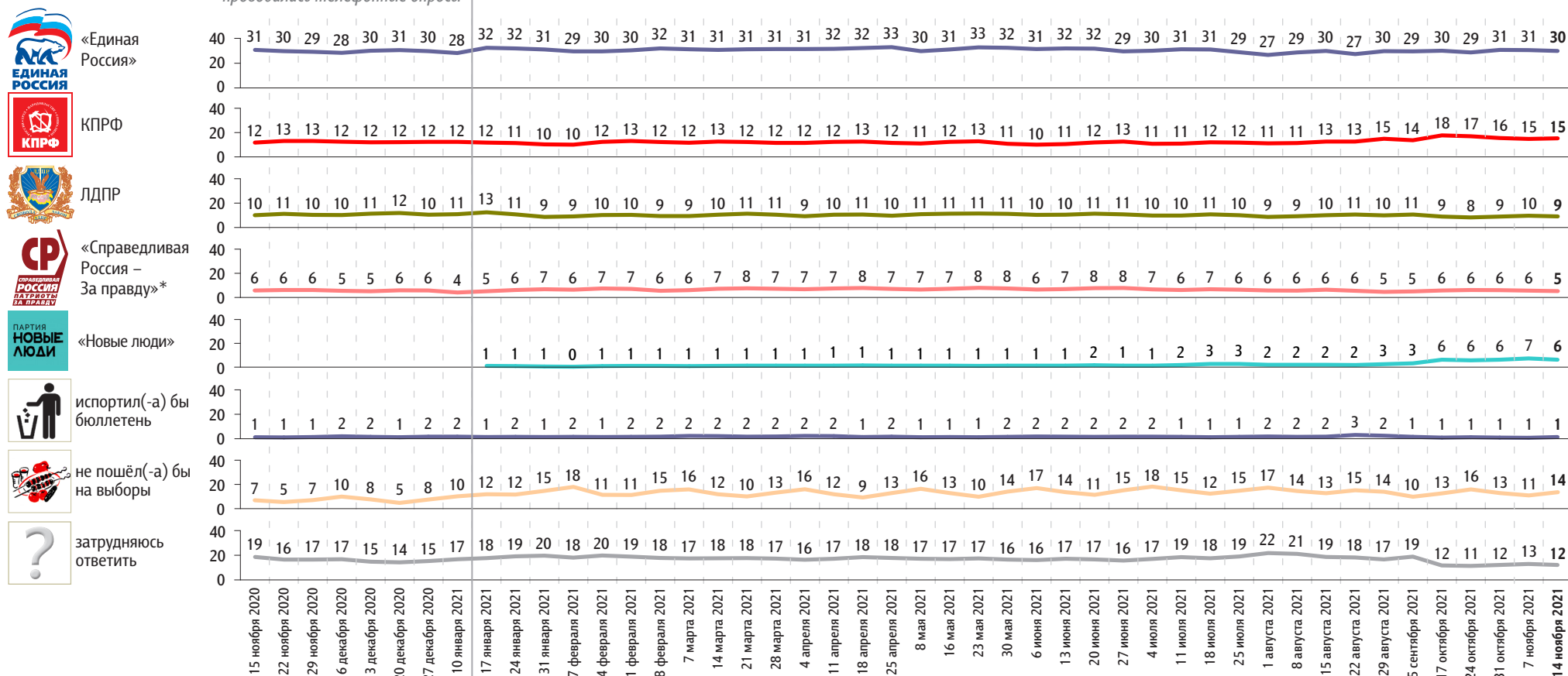
Рейтинги партий

Опрос «ФОМнибус» 12–14 ноября. 207 населенных пунктов, 73 субъекта РФ, 3000 респондентов.
С 15 ноября 2020 г. до 10 января 2021 г. включительно – Всероссийский телефонный опрос. 4000 респондентов.

Представьте себе, что в следующее воскресенье вновь состоятся выборы в Государственную думу. Скажите, пожалуйста, как, за какую партию Вы бы проголосовали? (Карточка, один ответ.)

данные в % от всех опрошенных

Вместо опросов по месту жительства проводились телефонные опросы



* До 7 февраля 2021 г. включительно – партия «Справедливая Россия». С 14 февраля 2021 г. – объединенная партия «Справедливая Россия – За правду», в состав которой вошли партии «Справедливая Россия», «За правду» и «Патриоты России».

С 15 ноября 2020 г. до 10 января 2021 г. включительно вопрос задавался в формулировке: «Если бы в ближайшее воскресенье состоялись выборы в Государственную думу, то как, за какую партию Вы бы проголосовали?»
С 4 июля 2021 г. до 12 сентября 2021 г. включительно вопрос задавался в формулировке: «В сентябре этого года состоятся выборы в Государственную думу. Если Вы примете в них участие, то как, за какую партию Вы, скорее всего, проголосуете? (Карточка, один ответ.)»

Представьте себе, что в следующее воскресенье вновь состоятся выборы в Государственную думу. Скажите, пожалуйста, как, за какую партию Вы бы проголосовали? (Карточка, один ответ.)

данные в % от всех опрошенных

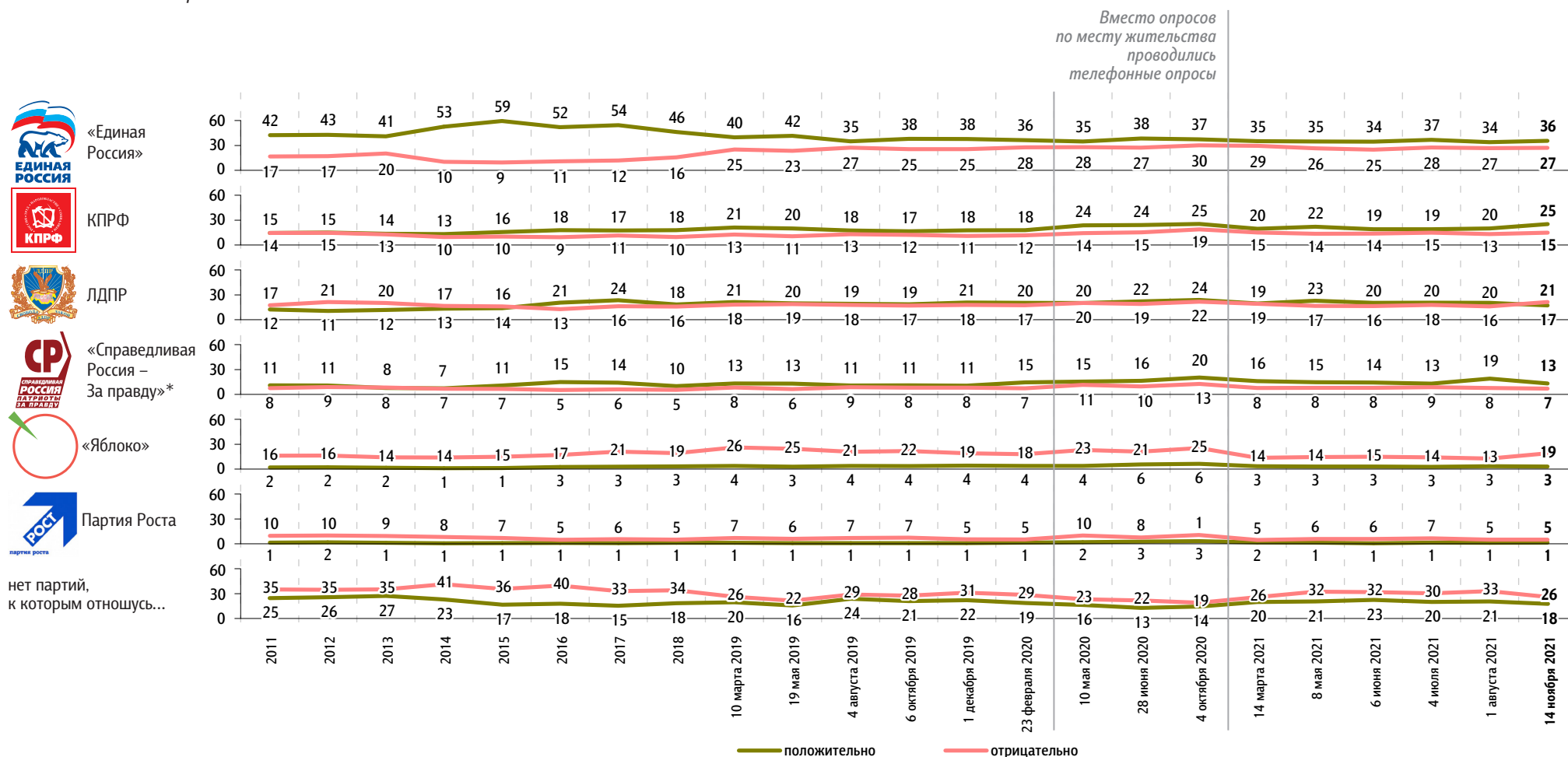
	17 января 2021	24 января 2021	31 января 2021	7 февраля 2021	14 февраля 2021	21 февраля 2021	28 февраля 2021	7 марта 2021	14 марта 2021	21 марта 2021	28 марта 2021	4 апреля 2021	11 апреля 2021	18 апреля 2021	25 апреля 2021	8 мая 2021	16 мая 2021	23 мая 2021	30 мая 2021	6 июня 2021	13 июня 2021	20 июня 2021	27 июня 2021	4 июля 2021	11 июля 2021	18 июля 2021	25 июля 2021	1 августа 2021	8 августа 2021	15 августа 2021	22 августа 2021	29 августа 2021	5 сентября 2021	17 октября 2021	24 октября 2021	31 октября 2021	7 ноября 2021	14 ноября 2021		
«Яблоко»	1	1	1	1	2	2	1	1	1	1	1	1	1	1	1	1	1	1	1	1	2	2	1	1	1	1	1	1	1	1	1	1	1	1	1	1	1	1	2	2
Российская партия пенсионеров за социальную справедливость	1	1	1	1	1	1	1	1	1	1	1	1	1	1	1	1	1	1	1	1	1	1	1	1	1	1	1	1	1	1	1	1	1	3	1	2	2	2	1	
Российская экологическая партия «Зелёные»	0	0	0	0	1	1	1	0	1	1	0	1	1	1	0	0	0	0	0	0	0	0	0	0	0	0	0	0	0	0	0	1	1	1	2	1	1	1	1	
«Коммунисты России»	1	1	1	1	1	1	1	1	1	1	1	1	1	1	1	1	1	1	1	1	1	1	1	1	1	1	1	1	1	1	1	0	0	1	1	1	1	1	1	
«Родина»	1	0	0	0	1	1	0	0	0	0	0	0	0	1	0	0	1	0	0	0	1	0	0	0	0	0	0	0	1	1	0	0	1	1	0	0	0	1	1	
«Зелёная альтернатива»	0	0	0	0	0	0	0	0	0	0	0	0	1	1	0	0	0	0	0	0	1	0	0	0	0	0	0	0	0	1	1	0	0	0	0	0	0	1	1	0
Партия Роста	0	0	0	0	0	0	0	0	0	1	0	0	0	0	0	0	0	0	0	0	0	0	0	0	0	0	0	0	0	0	0	0	0	0	0	0	0	0	0	0
Российская партия свободы и справедливости	-	-	-	-	-	-	-	-	-	-	-	-	-	-	-	-	-	-	-	-	-	-	-	-	-	1	1	1	0	0	0	1	1	1	0	0	0	1	0	
«Гражданская платформа»	0	0	0	0	0	0	0	0	0	0	0	0	0	0	0	0	0	0	0	0	0	0	0	0	0	0	0	0	0	0	0	0	0	0	0	0	0	0	0	0

Отношение к политическим партиям

Опрос «ФОМнибус» 12–14 ноября. 104 населенных пункта, 53 субъекта РФ, 1500 респондентов.
С 10 мая 2020 г. до 4 октября 2020 г. включительно – Всероссийский телефонный опрос. 2000 респондентов.

К каким из перечисленных политических партий Вы относитесь **положительно** / **отрицательно**? (Карточка, любое число ответов.)

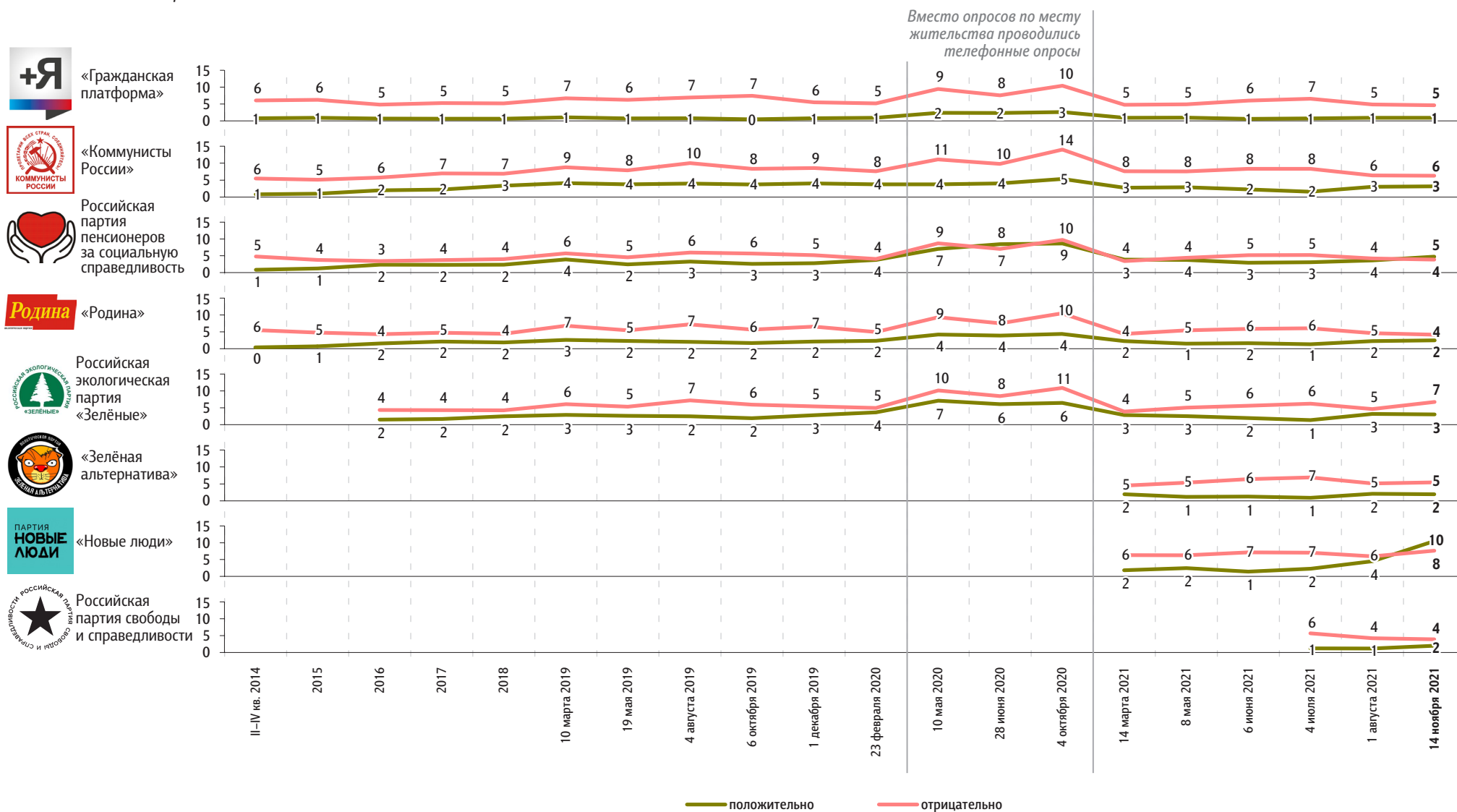
данные в % от всех опрошенных



* До 14 марта 2021 г. вопрос задавался про партию «Справедливая Россия», с 14 марта 2021 г. – про объединенную партию «Справедливая Россия – За правду», в состав которой вошли партии «Справедливая Россия», «За правду» и «Патриоты России».

К каким из перечисленных политических партий Вы относитесь **положительно** / **отрицательно**? (Карточка, любое число ответов.)

данные в % от всех опрошенных



С 10 мая 2020 г. до 4 октября 2020 г. включительно – Всероссийский телефонный опрос. 2000 респондентов.