

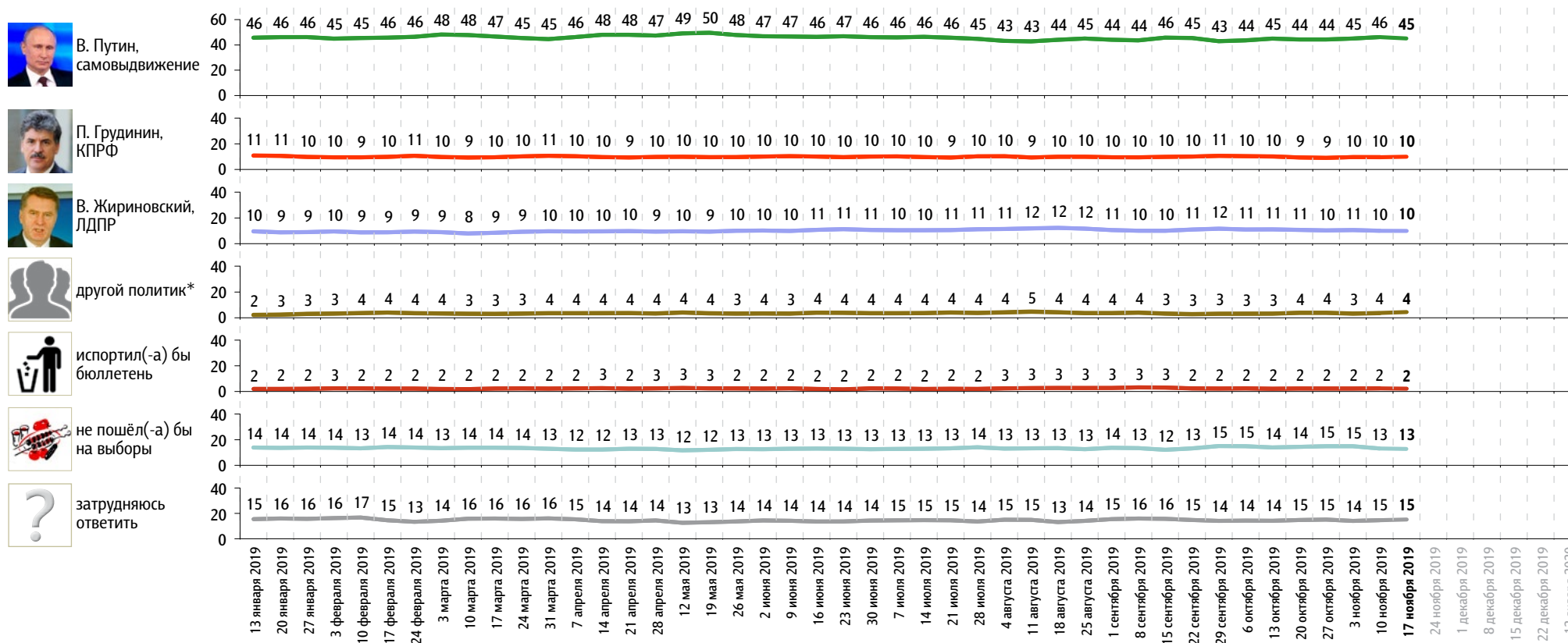
# Политические индикаторы

## Рейтинги политиков

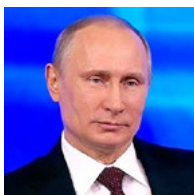
Опрос «ФОМнибус» 16–17 ноября. 207 населенных пунктов, 73 субъекта РФ, 3000 респондентов.

Представьте себе, что в следующее воскресенье состоятся выборы президента РФ. Скажите, пожалуйста, как, за кого из политиков Вы бы проголосовали? (Карточка, один ответ.)

данные в % от всех опрошенных



\* Прочие политики, участвовавшие в президентских выборах 2018 г.



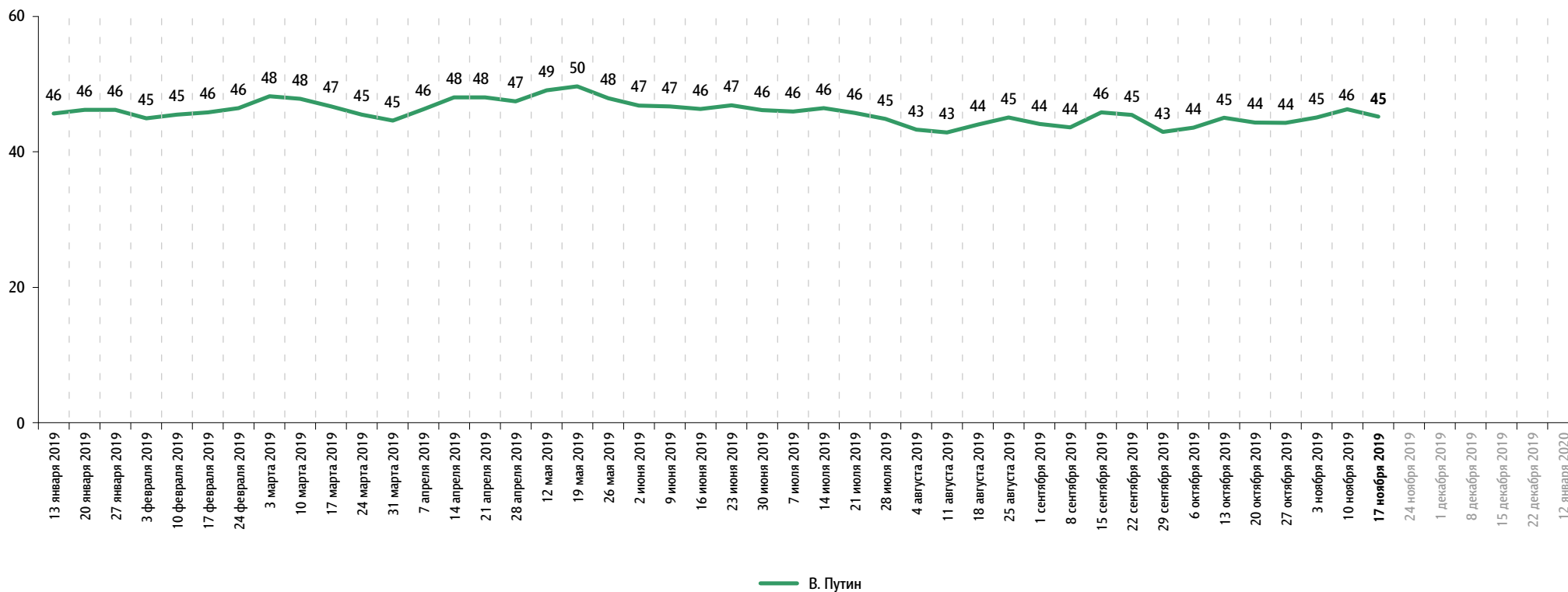
# В. Путин: отношение и оценки работы

Опрос «ФОМнибус» 16–17 ноября. 207 населенных пунктов, 73 субъекта РФ, 3000 респондентов.

## Рейтинг В. Путина

Представьте себе, что в следующее воскресенье состоятся выборы президента РФ. Скажите, пожалуйста, как, за кого из политиков Вы бы проголосовали? (Карточка, один ответ.)

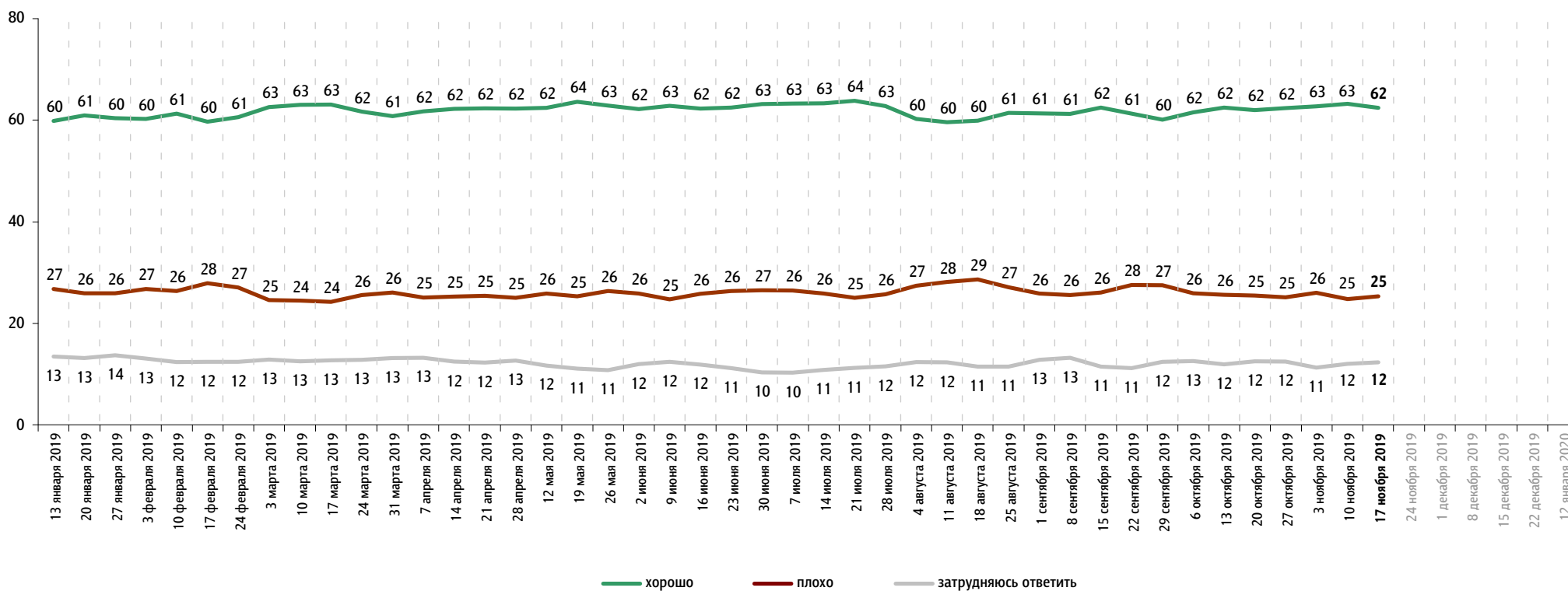
данные в % от всех опрошенных



## Оценка работы В. Путина

Как Вы считаете, президент В. Путин работает на своём посту хорошо или плохо?

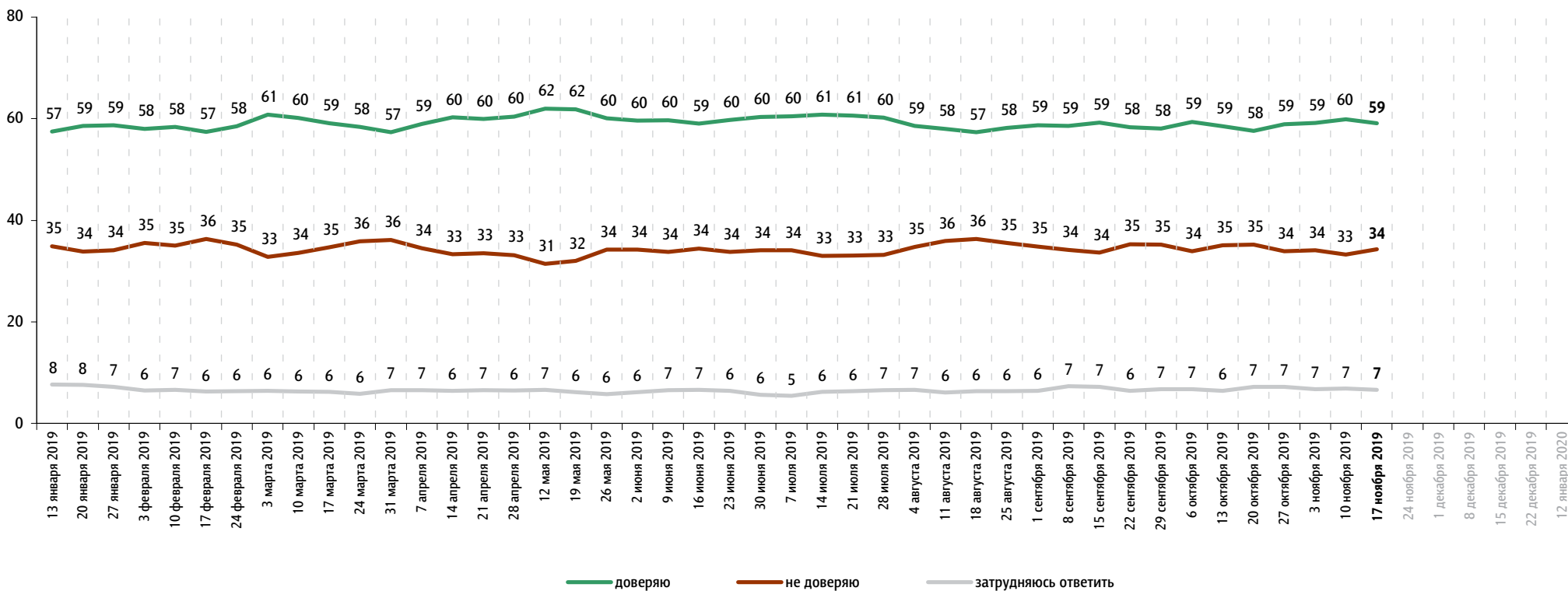
данные в % от всех опрошенных



## Доверие В. Путину

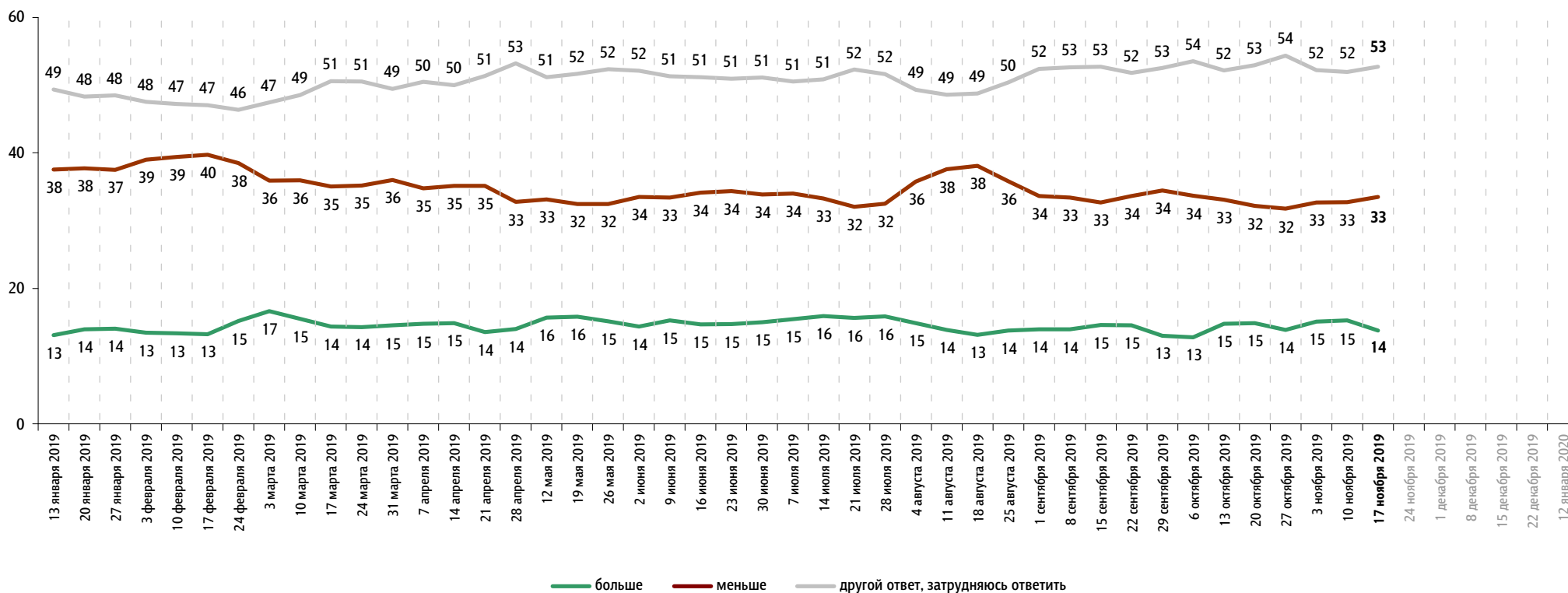
Вы доверяете или не доверяете В. Путину? (Карточка, один ответ.)

данные в % от всех опрошенных



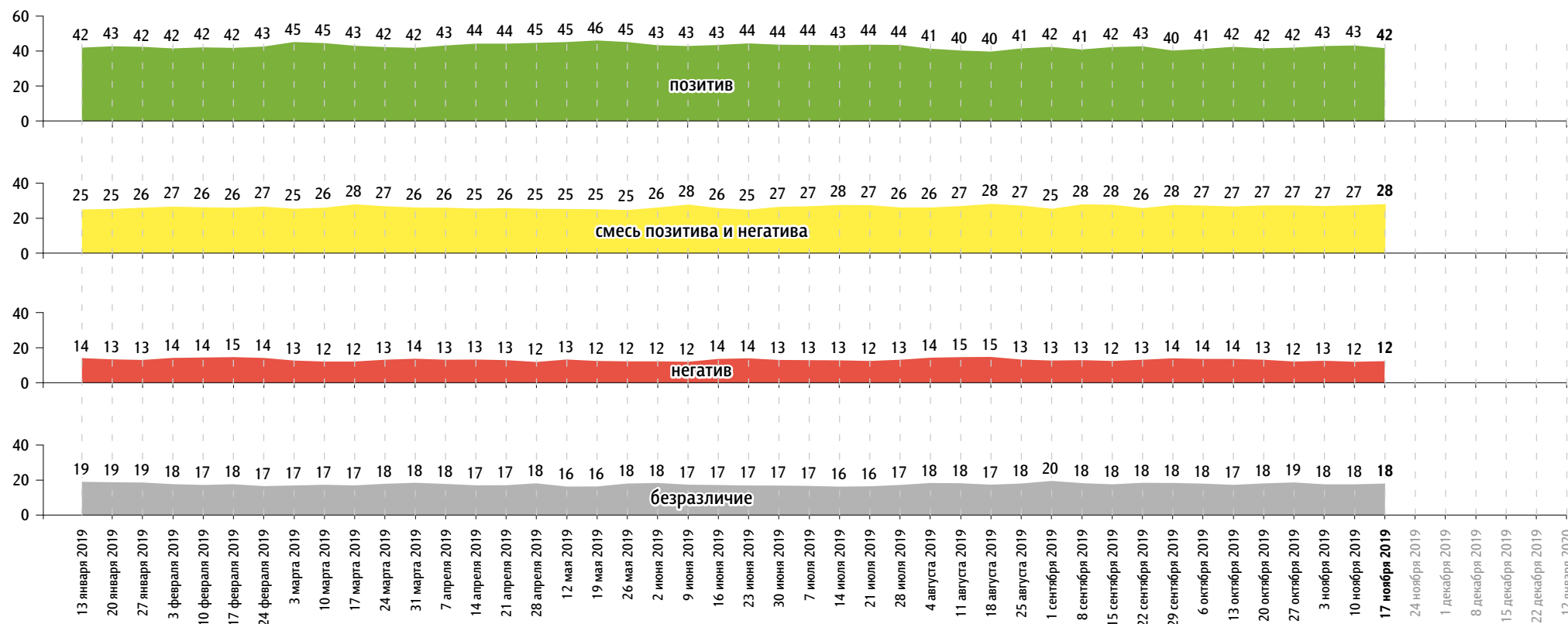
### За последний месяц Вы стали больше или меньше доверять В. Путину?

данные в % от всех опрошенных



## Группы населения по отношению к В. Путину

данные в % от всех опрошенных



### Пояснения

	Исходные вопросы	Положительные ответы	Отрицательные ответы	Нейтральные ответы
1	Представьте себе, что в следующее воскресенье состоятся выборы президента РФ. Скажите, пожалуйста, как, за кого из политиков Вы бы проголосовали?	В. Путин	не В. Путин	затрудняюсь ответить
2	Как Вы считаете, президент В. Путин работает на своём посту хорошо или плохо?	хорошо	плохо	затрудняюсь ответить
3	Вы доверяете или не доверяете В. Путину?	доверяю	не доверяю	затрудняюсь ответить
4	За последний месяц Вы стали больше или меньше доверять В. Путину?	больше	меньше	затрудняюсь ответить

Обозначение групп	Группы населения по отношению к В. Путину
позитив	респонденты, выбравшие три или четыре положительных ответа
смесь позитива и негатива	респонденты, выбравшие один или два положительных ответа
негатив	респонденты, выбравшие четыре отрицательных ответа
безразличие	все остальные респонденты

## Характеристика групп населения по отношению к В. Путину

данные в % от групп по столбцам

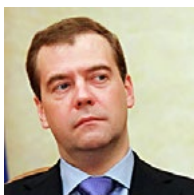
	население в целом	позитив	смесь позитива и негатива	негатив	безразличие
Представьте себе, что в следующее воскресенье состоятся выборы президента РФ. Скажите, пожалуйста, как, за кого из политиков Вы бы проголосовали? (Карточка, один ответ.)					
В. Путин, самовыдвижение	45	96	19	0	0
П. Грудинин, КПРФ	10	1	12	28	16
В. Жириновский, ЛДПР	10	1	16	26	11
другой политик	4	0	7	14	3
испортил(-а) бы бюллетень	2	0	3	7	4
не пошёл(-а) бы на выборы	13	1	17	25	27
затрудняюсь ответить	15	1	27	0	39
Как Вы считаете, президент В. Путин работает на своём посту хорошо или плохо?					
хорошо	62	100	74	0	0
плохо	25	0	11	100	54
затрудняюсь ответить	12	0	14	0	46
Вы доверяете или не доверяете В. Путину? (Карточка, один ответ.)					
доверяю	59	100	63	0	0
не доверяю	34	0	27	100	79
затрудняюсь ответить	7	0	10	0	21
За последний месяц Вы стали больше или меньше доверять В. Путину?					
больше	14	31	3	0	0
меньше	33	11	37	100	35
затрудняюсь ответить, другой ответ	53	58	60	0	65

## Социально-демографические характеристики групп населения по отношению к В. Путину

данные в % от групп по столбцам

	Население в целом	Пол		Возраст				Образование			Ежемесячный доход					Тип населенного пункта						
		мужчины	женщины	18–30 лет	31–45 лет	46–60 лет	старше 60 лет	среднее общее и ниже	среднее специальное	высшее	дохода не было	9 000 руб. и менее	9 001–15 000 руб.	15 001–25 000 руб.	25 001–45 000 руб.	более 45 000 руб.	Москва	города 1 млн и более	города от 250 тыс. до 1 млн	города от 50 до 250 тыс.	города менее 50 тыс., ПГТ	села
<i>Доли групп</i>	100	45	55	24	27	24	24	34	35	30	8	9	24	27	18	8	8	14	19	16	17	26
<b>позитив</b>	42	36	46	35	36	39	57	47	40	38	45	41	45	44	38	36	43	39	41	40	41	44
<b>смесь позитива и негатива</b>	28	28	28	29	27	29	26	26	28	31	29	29	27	27	29	28	29	29	27	28	29	27
<b>негатив</b>	12	14	11	15	15	14	5	11	13	13	10	12	11	13	12	17	8	13	14	13	12	12
<b>безразличие</b>	18	21	16	22	22	18	11	16	19	19	17	19	16	17	20	19	19	19	17	19	18	17

Красным и синим выделены данные по группам опрошенных с отклонениями от населения в целом на 5 и более п. п. в меньшую или большую сторону соответственно.



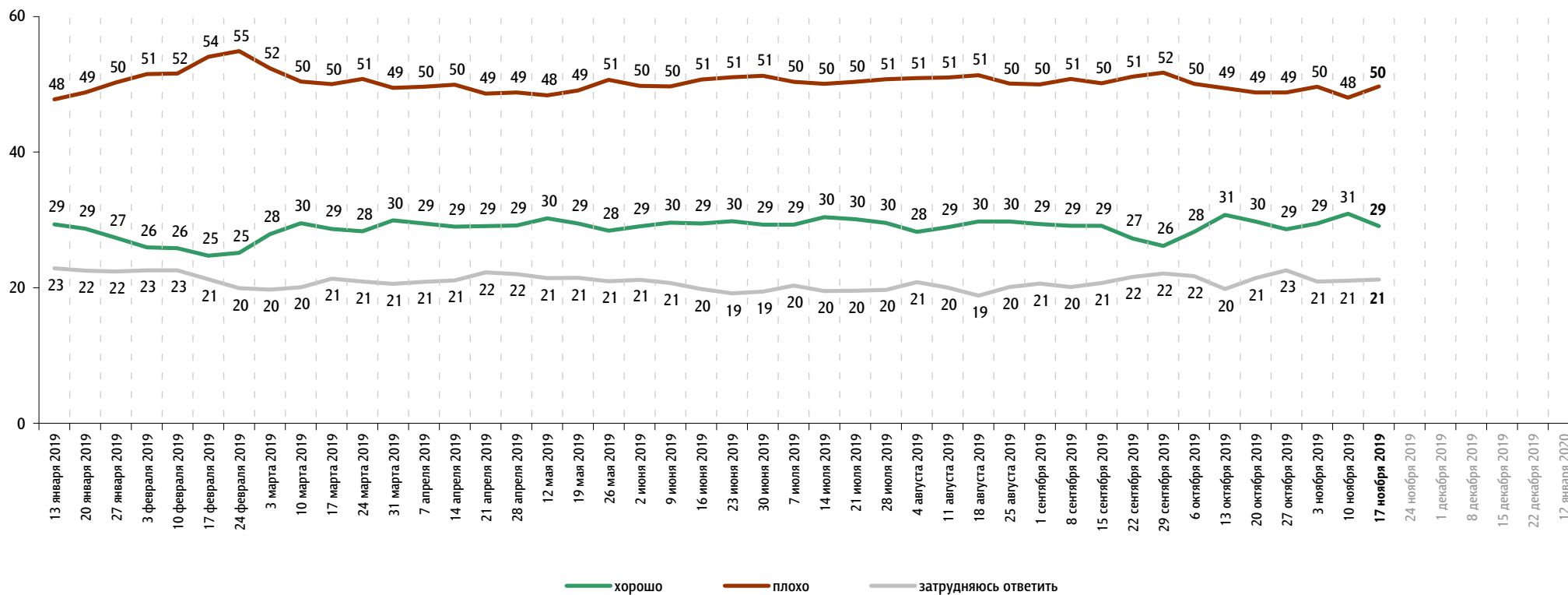
# Д. Медведев: отношение и оценки работы

Опрос «ФОМнибус» 16–17 ноября. 207 населенных пунктов, 73 субъекта РФ, 3000 респондентов.

## Оценка работы Д. Медведева

Как Вы считаете, премьер-министр Д. Медведев работает на своём посту хорошо или плохо?

данные в % от всех опрошенных

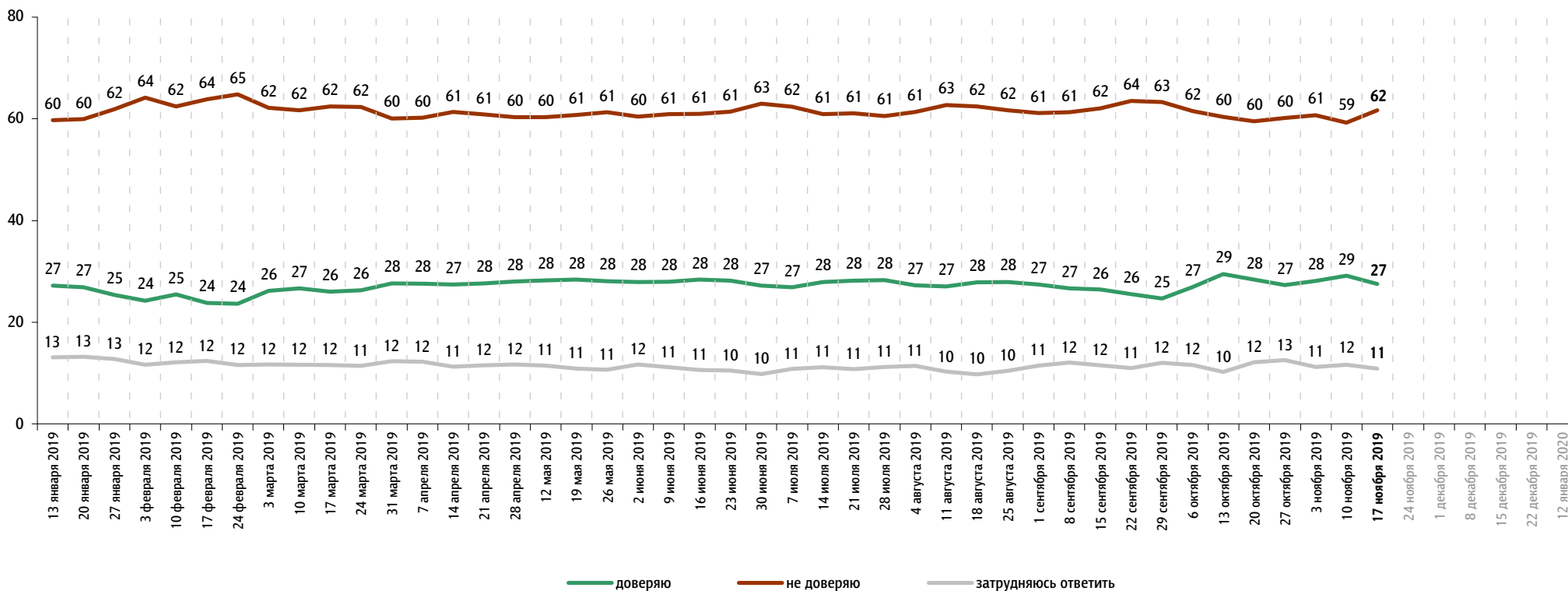




## Доверие Д. Медведеву

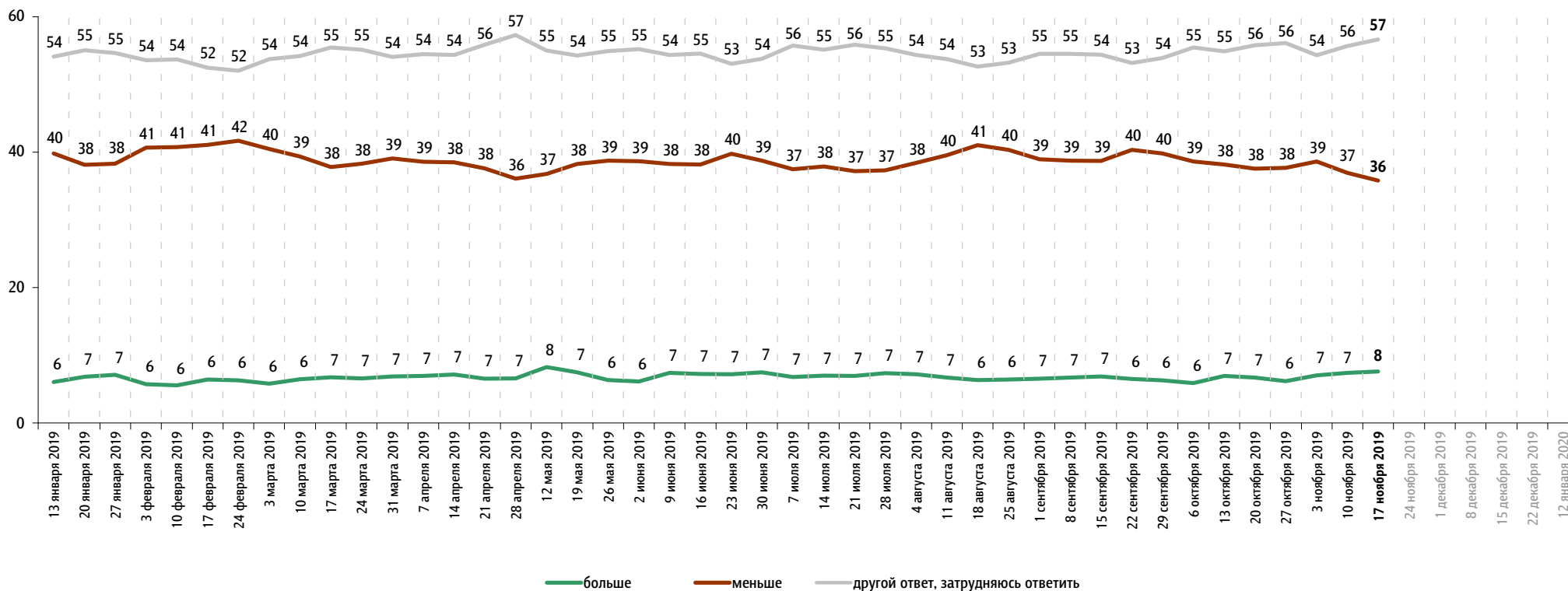
Вы доверяете или не доверяете Д. Медведеву? (Карточка, один ответ.)

данные в % от всех опрошенных



### За последний месяц Вы стали больше или меньше доверять Д. Медведеву?

данные в % от всех опрошенных

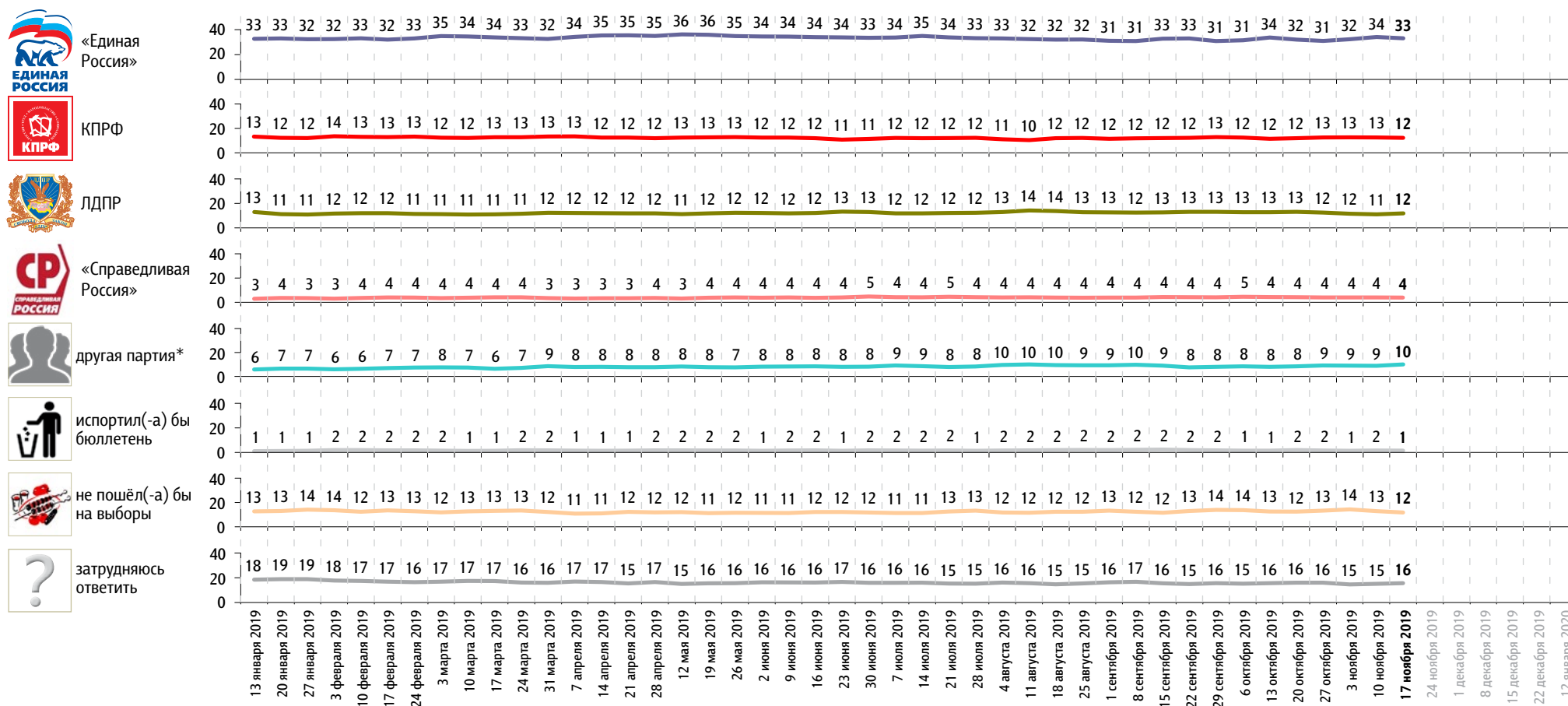


# Рейтинги партий

Опрос «ФОМнибус» 16–17 ноября. 207 населенных пунктов, 73 субъекта РФ, 3000 респондентов.

Представьте себе, что в следующее воскресенье состоятся выборы в Государственную думу. Скажите, пожалуйста, как, за какую партию Вы бы проголосовали? (Карточка, один ответ.)

данные в % от всех опрошенных



\* Прочие партии, участвовавшие в парламентских выборах 2016 г.



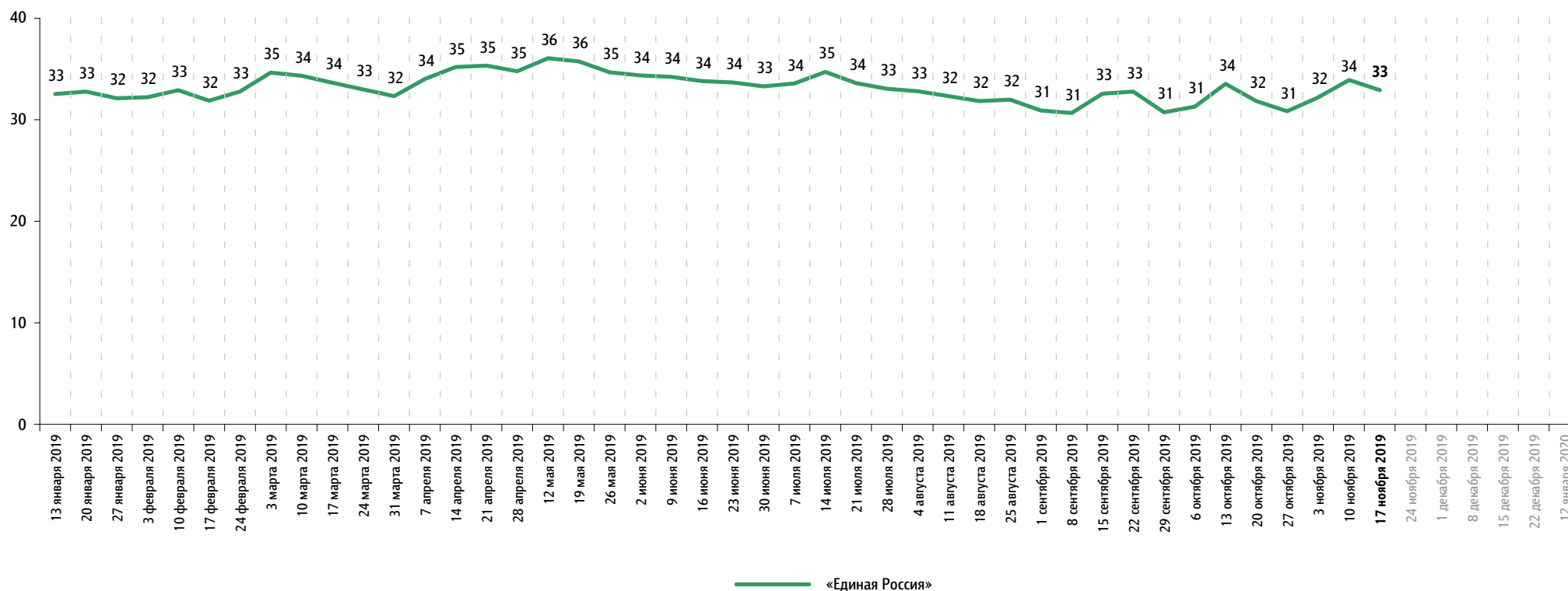
# «Единая Россия»: отношение и оценки деятельности

Опрос «ФОМнибус» 16–17 ноября. 207 населенных пунктов, 73 субъекта РФ, 3000 респондентов.

## Рейтинг партии «Единая Россия»

Представьте себе, что в следующее воскресенье состоятся выборы в Государственную думу. Скажите, пожалуйста, как, за какую партию Вы бы проголосовали? (Карточка, один ответ.)

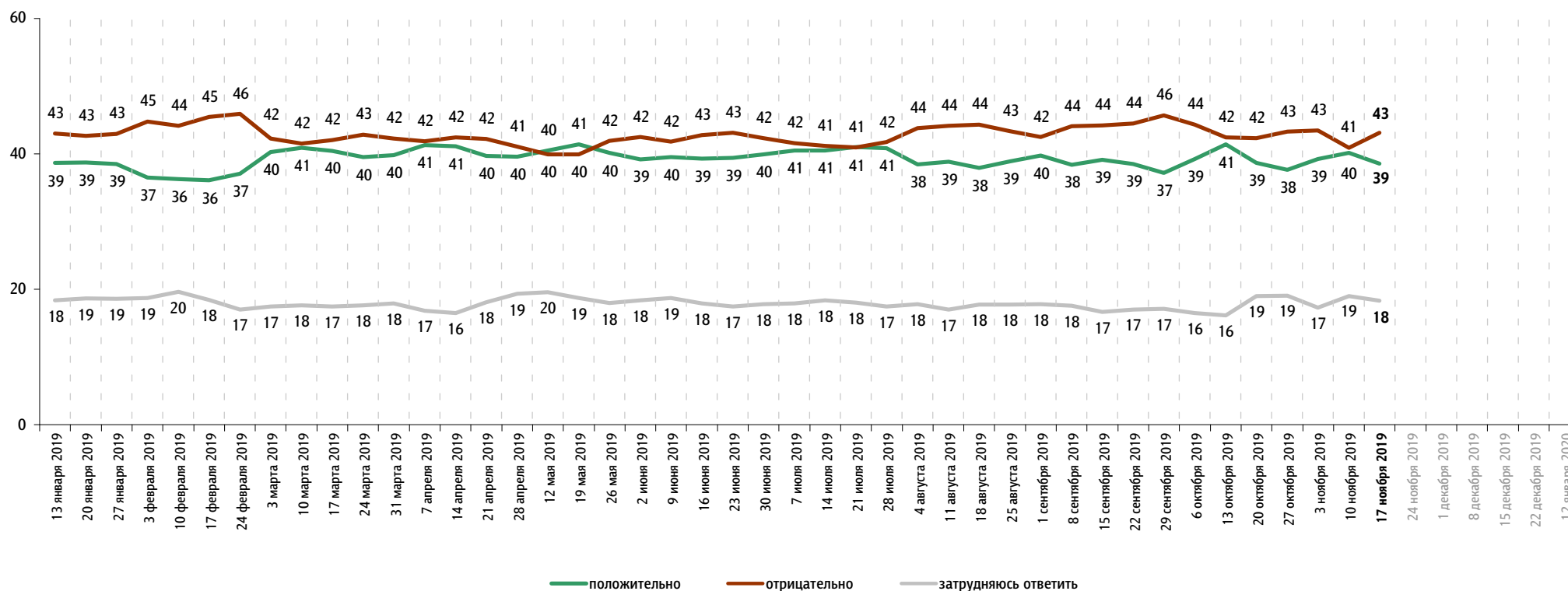
данные в % от всех опрошенных



## Оценка деятельности партии «Единая Россия»

Как бы Вы оценили деятельность партии «Единая Россия» в последнее время – положительно или отрицательно?

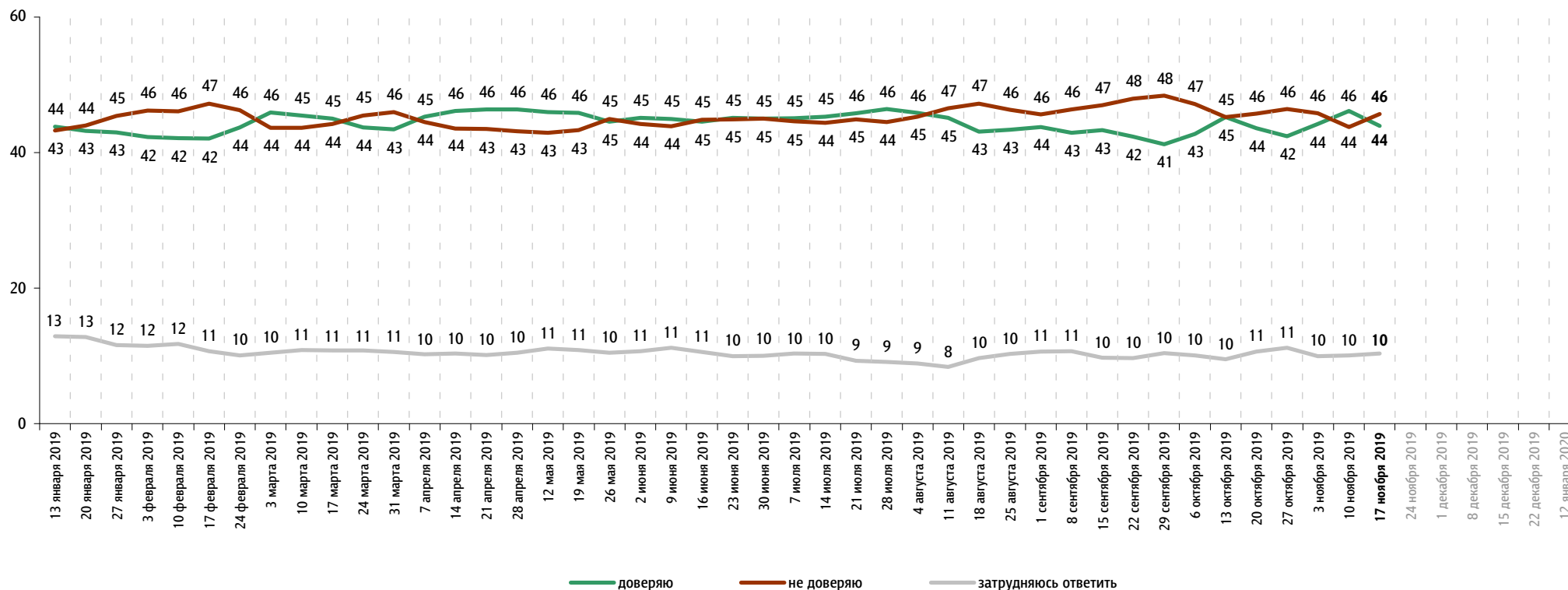
данные в % от всех опрошенных



## Доверие партии «Единая Россия»

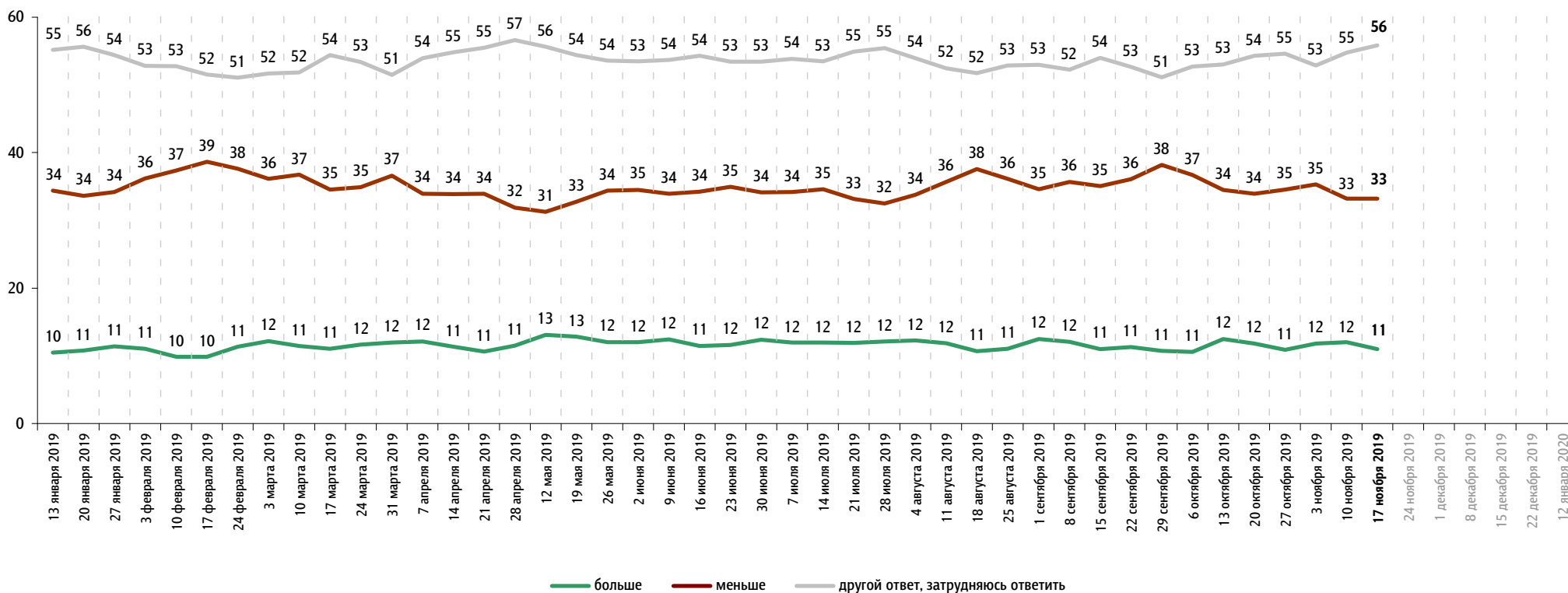
Вы доверяете или не доверяете партии «Единая Россия»? (Карточка, один ответ.)

данные в % от всех опрошенных



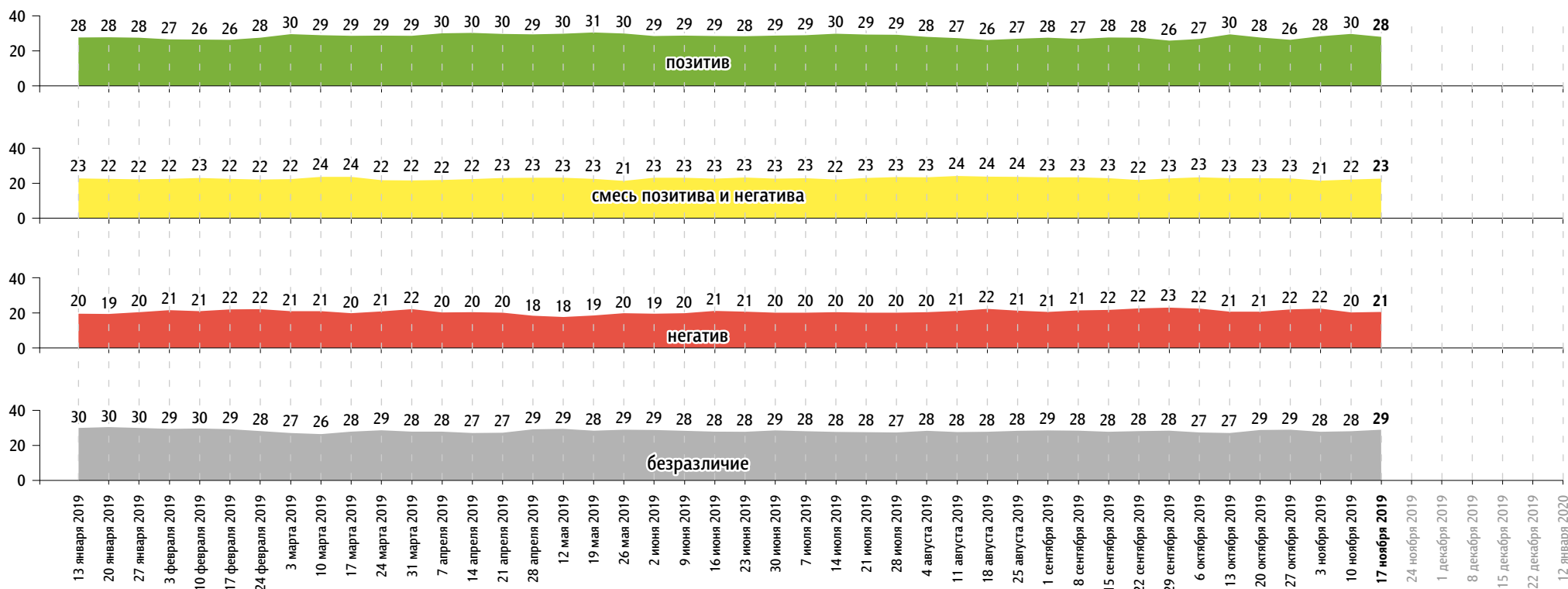
### За последний месяц Вы стали больше или меньше доверять партии «Единая Россия»?

данные в % от всех опрошенных



## Группы населения по отношению к партии «Единая Россия»

данные в % от всех опрошенных



### Пояснения

	Исходные вопросы	Положительные ответы	Отрицательные ответы	Нейтральные ответы
1	Представьте себе, что в следующее воскресенье состоятся выборы в Государственную думу. Скажите, пожалуйста, как, за какую партию Вы бы проголосовали?	«Единая Россия»	не «Единая Россия»	затрудняюсь ответить
2	Как бы Вы оценили деятельность партии «Единая Россия» в последнее время – положительно или отрицательно?	положительно	отрицательно	затрудняюсь ответить
3	Вы доверяете или не доверяете партии «Единая Россия»?	доверяю	не доверяю	затрудняюсь ответить
4	За последний месяц Вы стали больше или меньше доверять партии «Единая Россия»?	больше	меньше	затрудняюсь ответить

Обозначение групп	Группы населения по отношению к партии «Единая Россия»
<b>позитив</b>	респонденты, выбравшие три или четыре положительных ответа
<b>смесь позитива и негатива</b>	респонденты, выбравшие один или два положительных ответа
<b>негатив</b>	респонденты, выбравшие четыре отрицательных ответа
<b>безразличие</b>	все остальные респонденты



## Характеристика групп населения по отношению к партии «Единая Россия»

данные в % от групп по столбцам

	население в целом	позитив	смесь позитива и негатива	негатив	безразличие
Представьте себе, что в следующее воскресенье состоится выборы в Государственную думу. Скажите, пожалуйста, как, за какую партию Вы бы проголосовали? (Карточка, один ответ.)					
«Единая Россия»	33	<b>91</b>	32	0	0
КПРФ	12	<b>1</b>	9	<b>27</b>	16
ЛДПР	12	<b>2</b>	12	<b>25</b>	12
«Справедливая Россия»	4	1	6	6	4
другая партия	10	<b>3</b>	12	<b>19</b>	9
испортил(-а) бы бюллетень	1	0	1	3	2
не пошёл(-а) бы на выборы	12	<b>1</b>	9	<b>19</b>	<b>20</b>
затрудняюсь ответить	16	<b>1</b>	19	0	<b>38</b>
Как бы Вы оценили деятельность партии «Единая Россия» в последнее время – положительно или отрицательно?					
положительно	39	<b>99</b>	<b>48</b>	0	0
отрицательно	43	<b>1</b>	<b>22</b>	<b>100</b>	<b>60</b>
затрудняюсь ответить	18	0	<b>30</b>	0	<b>40</b>
Вы доверяете или не доверяете партии «Единая Россия»? (Карточка, один ответ.)					
доверяю	44	<b>100</b>	<b>71</b>	0	0
не доверяю	46	0	<b>17</b>	<b>100</b>	<b>74</b>
затрудняюсь ответить	10	0	12	0	<b>26</b>
За последний месяц Вы стали больше или меньше доверять партии «Единая Россия»?					
больше	11	<b>36</b>	<b>4</b>	0	0
меньше	33	<b>6</b>	<b>23</b>	<b>100</b>	<b>21</b>
затрудняюсь ответить, другой ответ	56	58	<b>73</b>	0	<b>79</b>

## Социально-демографические характеристики групп населения по отношению к партии «Единая Россия»

данные в % от групп по столбцам

	Население в целом	Пол		Возраст			Образование			Ежемесячный доход						Тип населенного пункта						
		мужчины	женщины	18–30 лет	31–45 лет	46–60 лет	старше 60 лет	среднее общее и ниже	среднее специальное	высшее	дохода не было	9 000 руб. и менее	9 001–15 000 руб.	15 001–25 000 руб.	25 001–45 000 руб.	более 45 000 руб.	Москва	города 1 млн и более	города от 250 тыс. до 1 млн	города от 50 до 250 тыс.	города менее 50 тыс., ПГТ	села
<i>Доли групп</i>	100	45	55	24	27	24	24	34	35	30	8	9	24	27	18	8	8	14	19	16	17	26
<b>позитив</b>	28	24	31	30	25	25	<b>33</b>	<b>35</b>	25	<b>23</b>	<b>34</b>	30	31	29	25	<b>20</b>	25	<b>21</b>	27	25	28	<b>35</b>
<b>смесь позитива и негатива</b>	23	20	25	23	22	20	25	24	23	21	26	<b>28</b>	24	21	21	20	<b>18</b>	25	22	25	22	22
<b>негатив</b>	21	24	18	22	24	21	<b>15</b>	17	21	24	<b>14</b>	20	20	22	22	<b>28</b>	19	22	25	19	20	18
<b>безразличие</b>	29	33	26	26	29	33	28	25	31	31	26	<b>23</b>	26	28	32	33	<b>38</b>	32	26	32	29	25

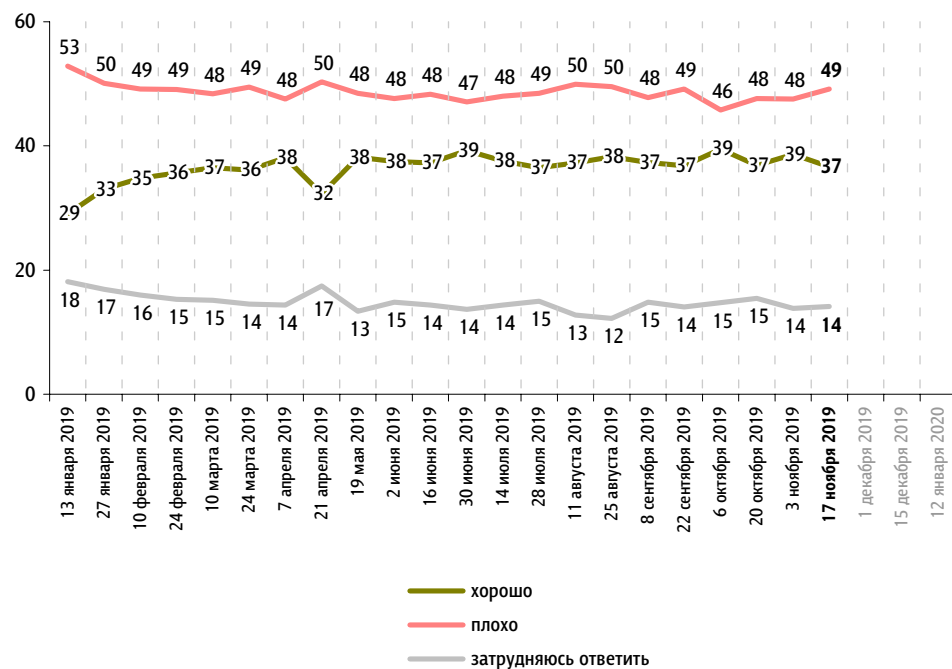
Красным и синим выделены данные по группам опрошенных с отклонениями от населения в целом на 5 и более п. п. в меньшую или большую сторону соответственно.

# Правительство РФ: оценка работы

Опрос «ФОМнибус» 16–17 ноября. 104 населенных пункта, 53 субъекта РФ, 1500 респондентов.

Как, по Вашему мнению, сегодня работает российское правительство – хорошо или плохо?

данные в % от всех опрошенных



## Распределение по возрасту

данные в % от групп

