

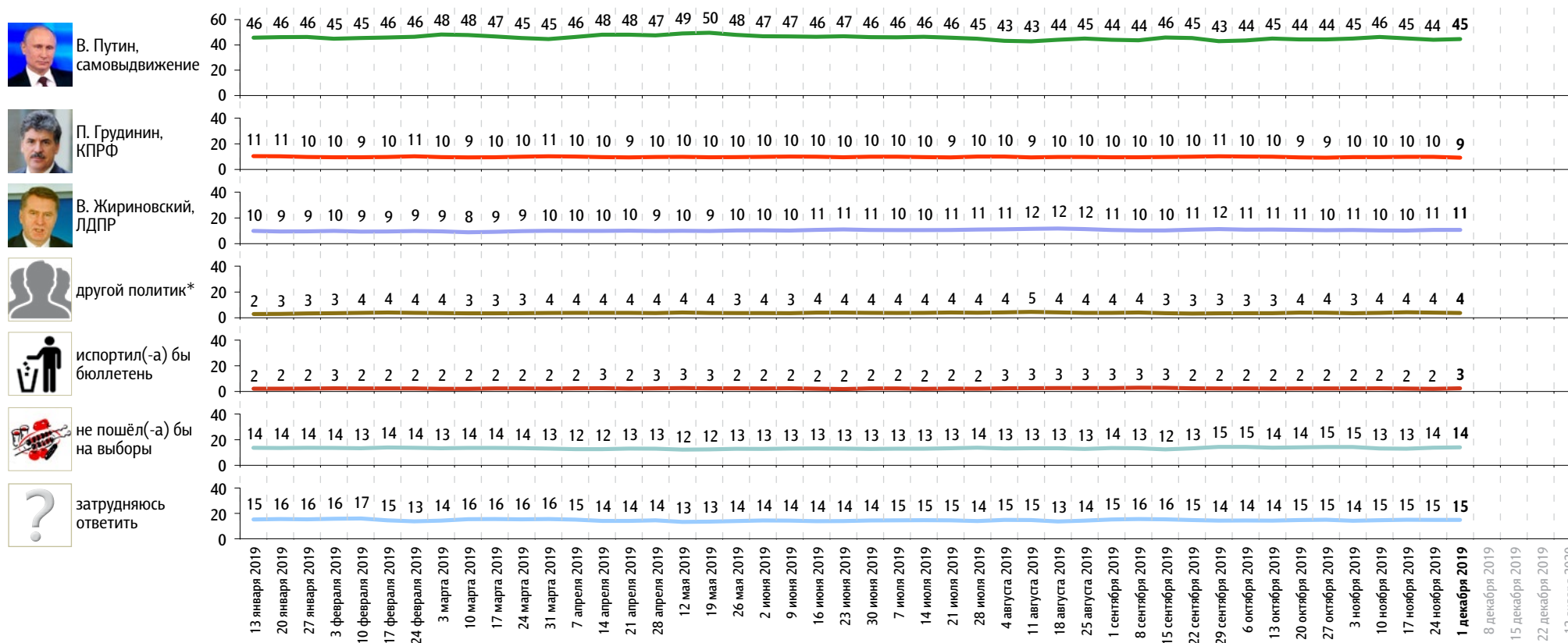
Политические индикаторы

Рейтинги политиков

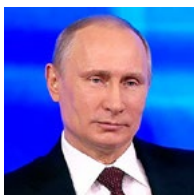
Опрос «ФОМнибус» 30 ноября – 1 декабря. 207 населенных пунктов, 73 субъекта РФ, 3000 респондентов.

Представьте себе, что в следующее воскресенье состоятся выборы президента РФ. Скажите, пожалуйста, как, за кого из политиков Вы бы проголосовали? (Карточка, один ответ.)

данные в % от всех опрошенных



* Прочие политики, участвовавшие в президентских выборах 2018 г.



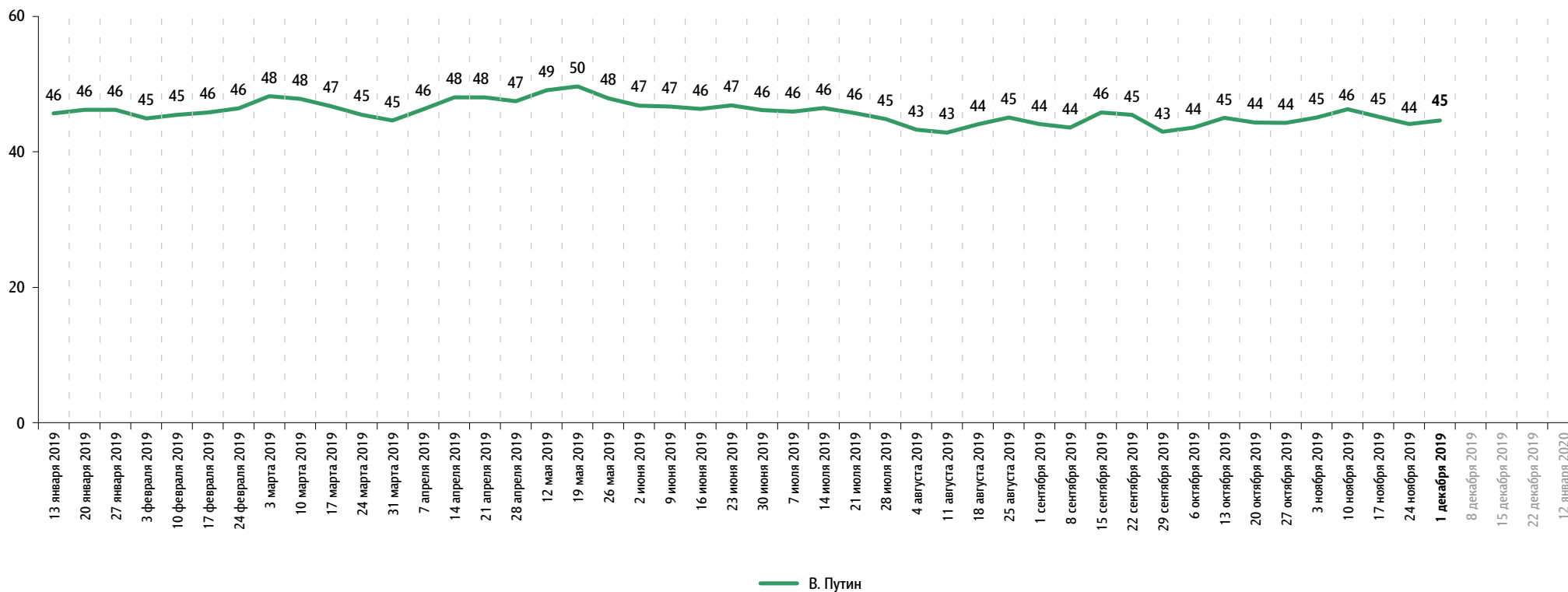
В. Путин: отношение и оценки работы

Опрос «ФОМнибус» 30 ноября – 1 декабря. 207 населенных пунктов, 73 субъекта РФ, 3000 респондентов.

Рейтинг В. Путина

Представьте себе, что в следующее воскресенье состоится выборы президента РФ. Скажите, пожалуйста, как, за кого из политиков Вы бы проголосовали? (Карточка, один ответ.)

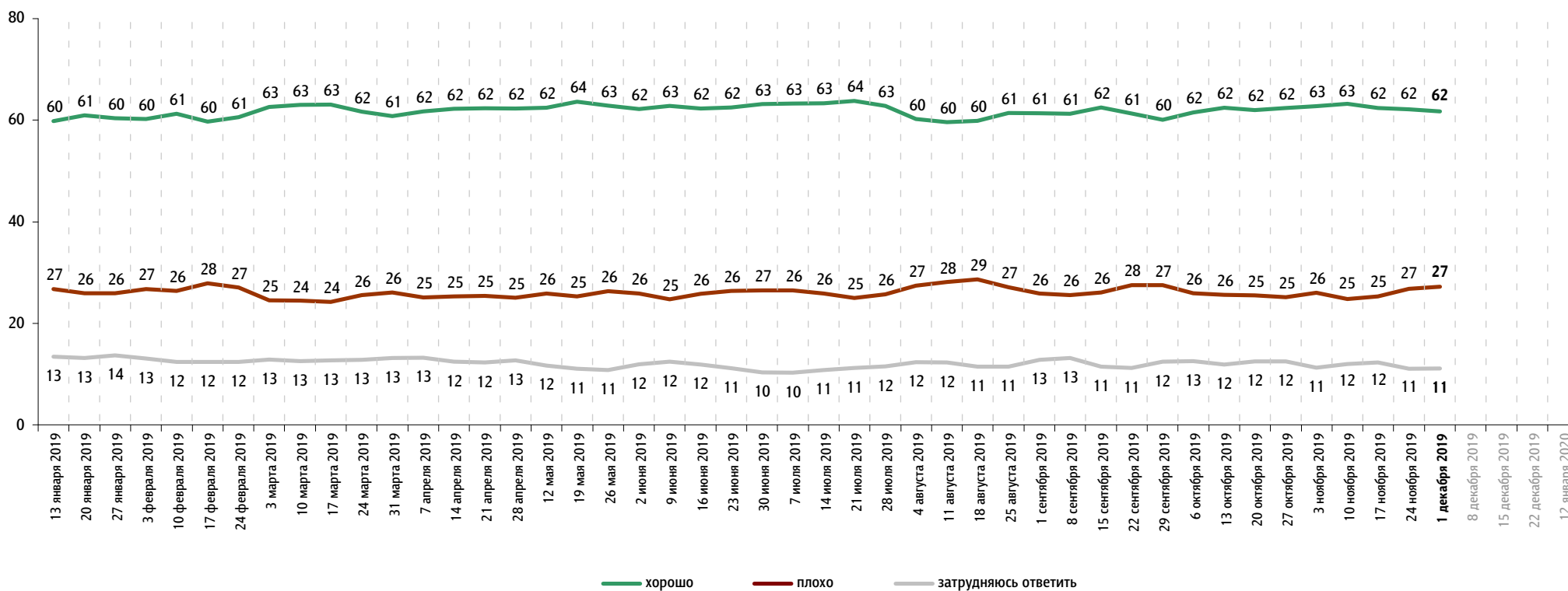
данные в % от всех опрошенных



Оценка работы В. Путина

Как Вы считаете, президент В. Путин работает на своём посту хорошо или плохо?

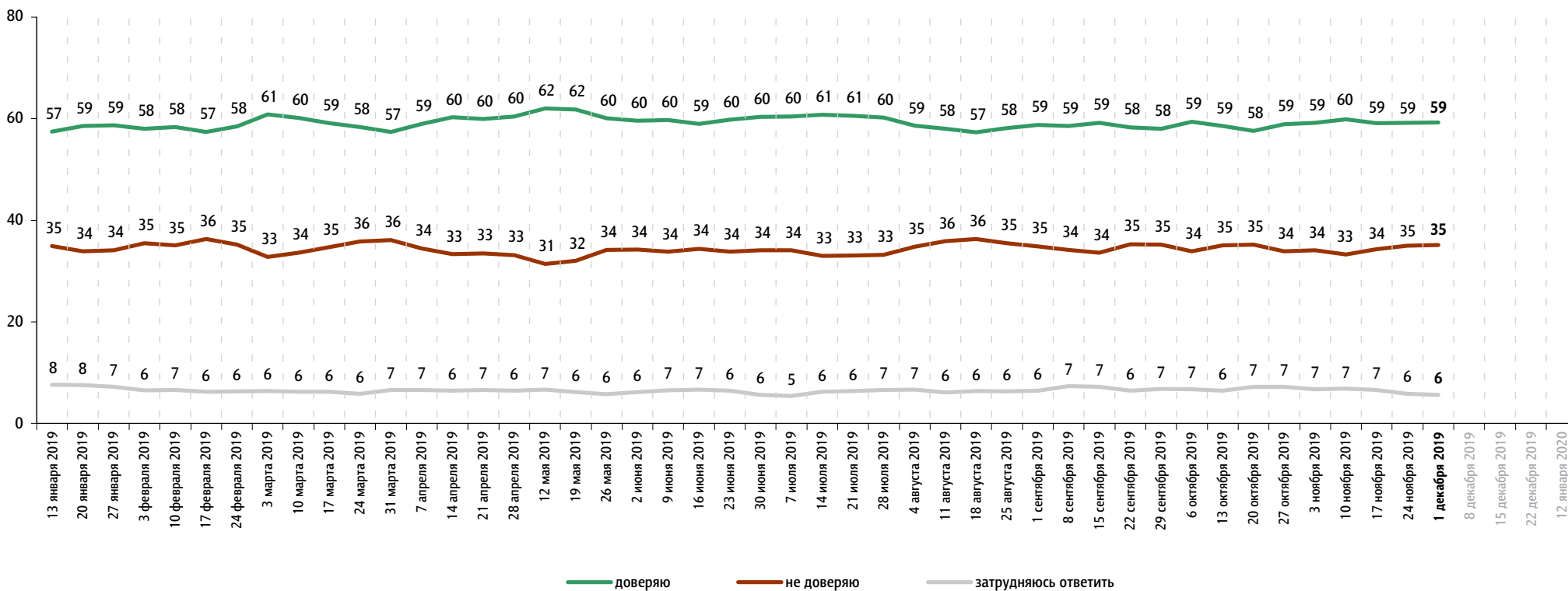
данные в % от всех опрошенных



Доверие В. Путину

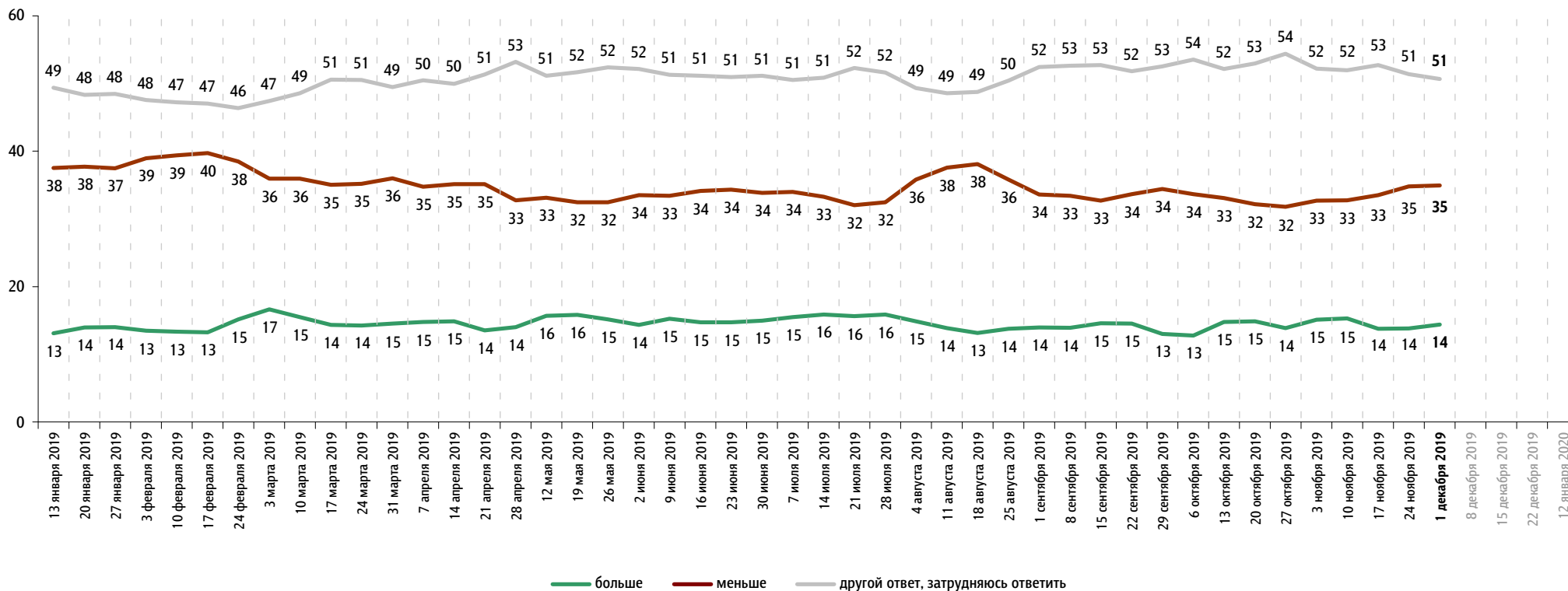
Вы доверяете или не доверяете В. Путину? (Карточка, один ответ.)

данные в % от всех опрошенных



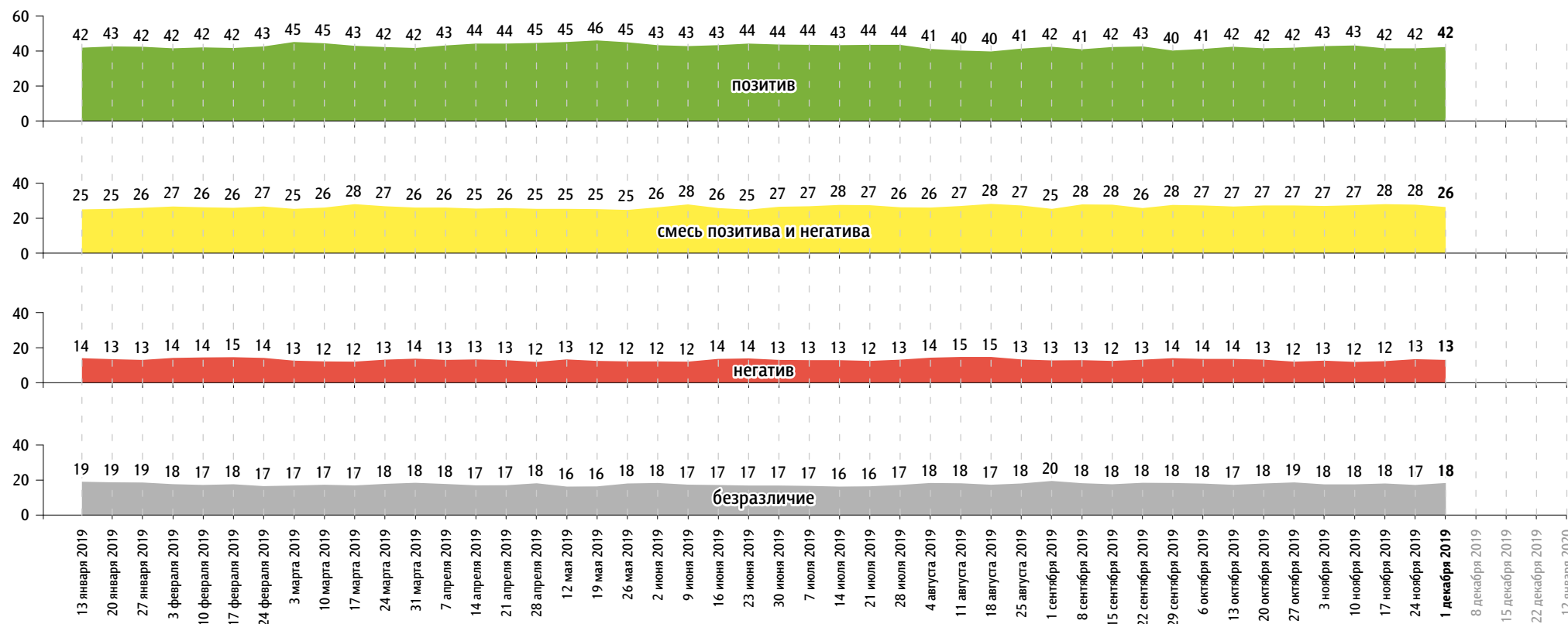
За последний месяц Вы стали больше или меньше доверять В. Путину?

данные в % от всех опрошенных



Группы населения по отношению к В. Путину

данные в % от всех опрошенных



Пояснения

	Исходные вопросы	Положительные ответы	Отрицательные ответы	Нейтральные ответы
1	Представьте себе, что в следующее воскресенье состоятся выборы президента РФ. Скажите, пожалуйста, как, за кого из политиков Вы бы проголосовали?	В. Путин	не В. Путин	затрудняюсь ответить
2	Как Вы считаете, президент В. Путин работает на своём посту хорошо или плохо?	хорошо	плохо	затрудняюсь ответить
3	Вы доверяете или не доверяете В. Путину?	доверяю	не доверяю	затрудняюсь ответить
4	За последний месяц Вы стали больше или меньше доверять В. Путину?	больше	меньше	затрудняюсь ответить

Обозначение групп	Группы населения по отношению к В. Путину
позитив	респонденты, выбравшие три или четыре положительных ответа
смесь позитива и негатива	респонденты, выбравшие один или два положительных ответа
негатив	респонденты, выбравшие четыре отрицательных ответа
безразличие	все остальные респонденты

Характеристика групп населения по отношению к В. Путину

данные в % от групп по столбцам

	население в целом	позитив	смесь позитива и негатива	негатив	безразличие
Представьте себе, что в следующее воскресенье состоятся выборы президента РФ. Скажите, пожалуйста, как, за кого из политиков Вы бы проголосовали? (Карточка, один ответ.)					
В. Путин, самовыдвижение	45	95	17	0	0
В. Жириновский, ЛДПР	11	1	16	29	12
П. Грудинин, КПРФ	9	1	10	28	13
другой политик*	4	1	5	9	5
испортил(-а) бы бюллетень	3	0	3	7	5
не пошёл(-а) бы на выборы	14	1	22	27	27
затрудняюсь ответить	15	2	28	0	38
Как Вы считаете, президент В. Путин работает на своём посту хорошо или плохо?					
хорошо	62	100	74	0	0
плохо	27	0	13	100	59
затрудняюсь ответить	11	0	13	0	41
Вы доверяете или не доверяете В. Путину? (Карточка, один ответ.)					
доверяю	59	99	65	0	0
не доверяю	35	0	27	100	80
затрудняюсь ответить	6	0	7	0	20
За последний месяц Вы стали больше или меньше доверять В. Путину?					
больше	14	33	2	0	0
меньше	35	11	40	100	36
затрудняюсь ответить, другой ответ	51	56	57	0	64

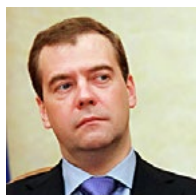
* Прочие политики, участвовавшие в президентских выборах 2018 г.

Социально-демографические характеристики групп населения по отношению к В. Путину

данные в % от групп по столбцам

	население в целом	Пол		Возраст				Образование			Ежемесячный доход					Тип населенного пункта						
		мужчины	женщины	18–30 лет	31–45 лет	46–60 лет	старше 60 лет	среднее общее и ниже	среднее специальное	высшее	дохода не было	9 000 руб. и менее	9 001–15 000 руб.	15 001–25 000 руб.	25 001–45 000 руб.	более 45 000 руб.	Москва	города 1 млн и более	города от 250 тыс. до 1 млн	города от 50 до 250 тыс.	города менее 50 тыс., ПГТ	села
Доли групп	100	44	56	25	28	24	23	34	36	30	9	8	25	27	17	9	8	14	19	16	17	26
позитив	42	39	45	38	33	41	58	45	41	41	41	42	47	46	36	36	41	43	46	41	41	41
смесь позитива и негатива	26	25	27	26	26	28	26	27	26	26	32	31	24	26	25	26	30	26	25	23	29	27
негатив	13	15	11	15	18	11	6	12	14	13	12	14	11	11	19	15	11	10	12	14	14	15
безразличие	18	20	17	20	22	20	10	16	19	20	15	13	18	17	20	24	18	21	16	22	17	17

Красным и синим выделены данные по группам опрошенных с отклонениями от населения в целом на 5 и более п. п. в меньшую или большую сторону соответственно.



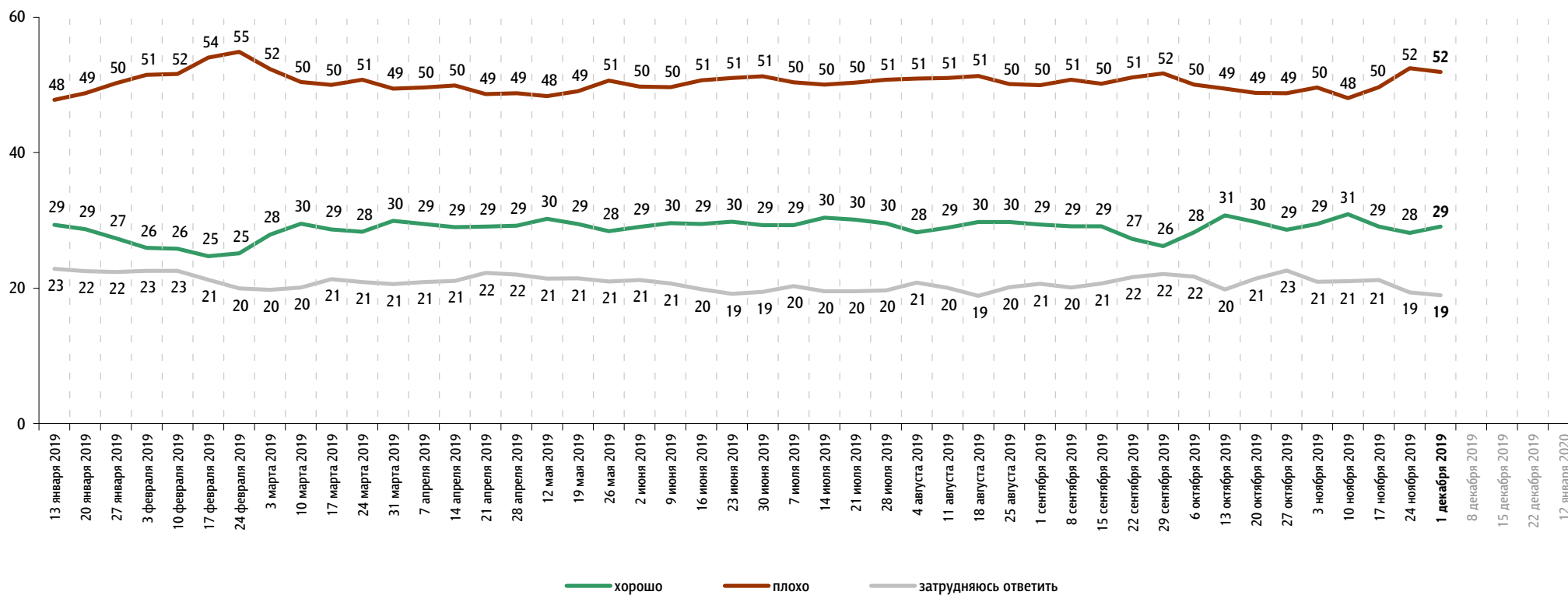
Д. Медведев: отношение и оценки работы

Опрос «ФОМнибус» 30 ноября – 1 декабря. 207 населенных пунктов, 73 субъекта РФ, 3000 респондентов.

Оценка работы Д. Медведева

Как Вы считаете, премьер-министр Д. Медведев работает на своём посту хорошо или плохо?

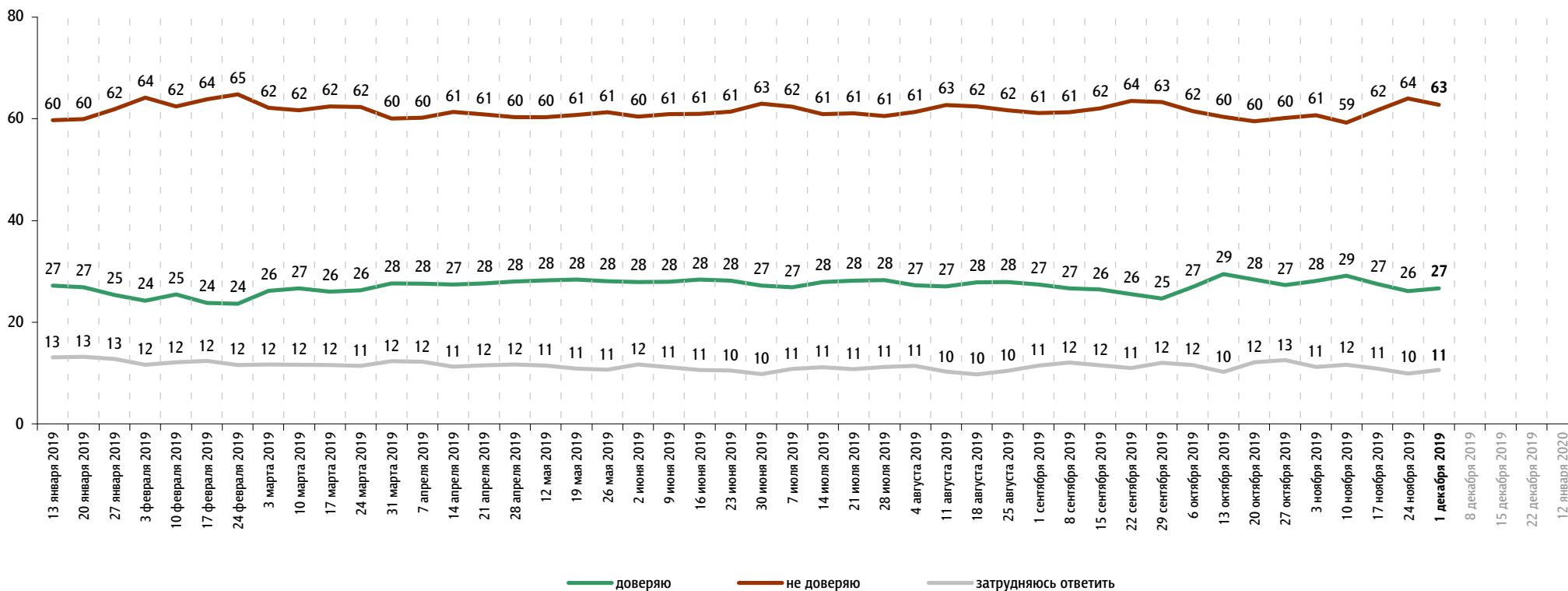
данные в % от всех опрошенных



Доверие Д. Медведеву

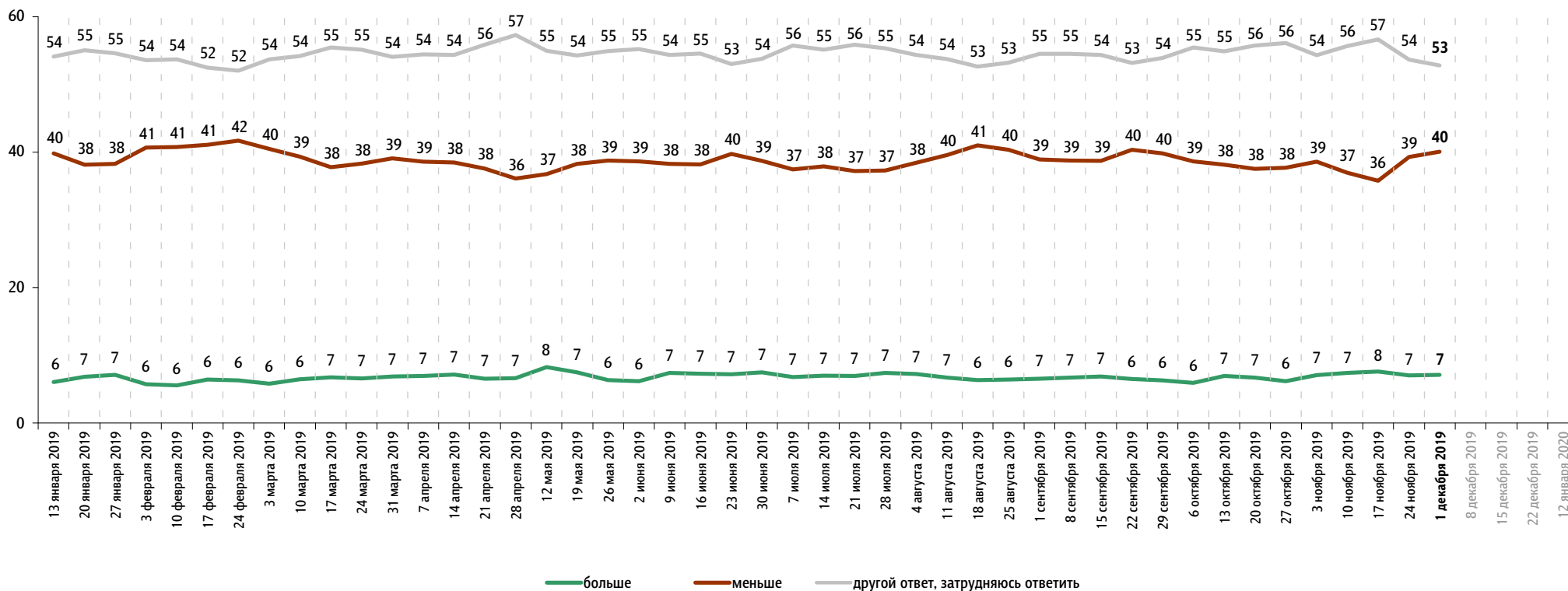
Вы доверяете или не доверяете Д. Медведеву? (Карточка, один ответ.)

данные в % от всех опрошенных



За последний месяц Вы стали больше или меньше доверять Д. Медведеву?

данные в % от всех опрошенных

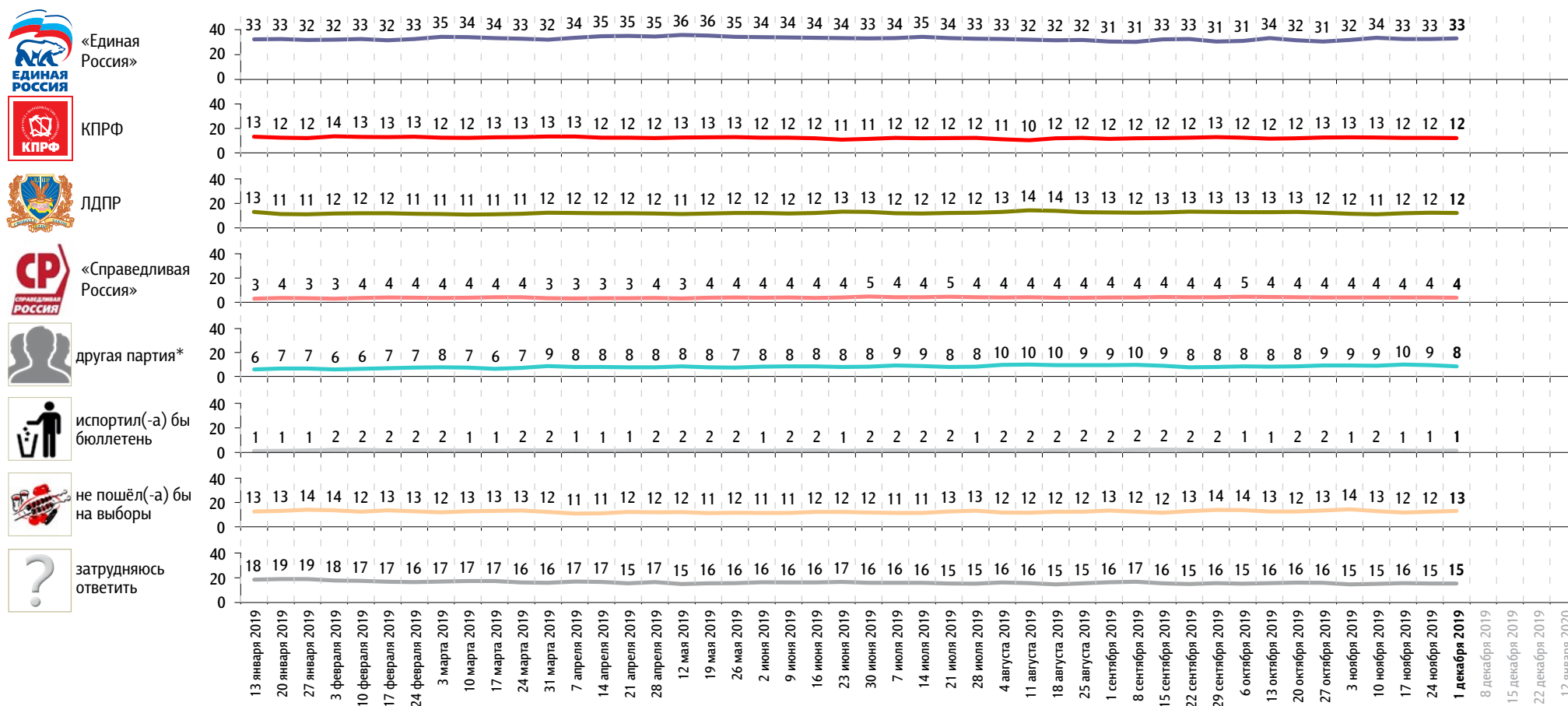


Рейтинги партий

Опрос «ФОМнибус» 30 ноября – 1 декабря. 207 населенных пунктов, 73 субъекта РФ, 3000 респондентов.

Представьте себе, что в следующее воскресенье состоятся выборы в Государственную думу. Скажите, пожалуйста, как, за какую партию Вы бы проголосовали? (Карточка, один ответ.)

данные в % от всех опрошенных



* Прочие партии, участвовавшие в парламентских выборах 2016 г.



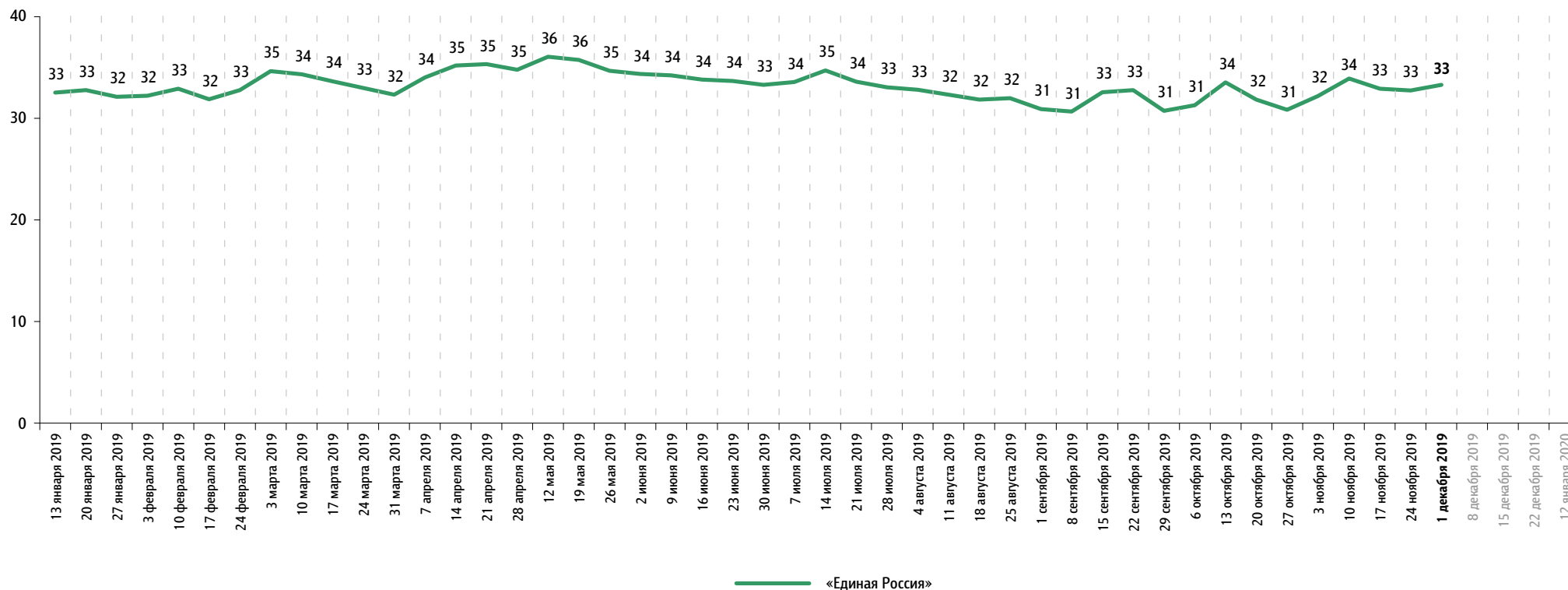
«Единая Россия»: отношение и оценки деятельности

Опрос «ФОМнибус» 30 ноября – 1 декабря. 207 населенных пунктов, 73 субъекта РФ, 3000 респондентов.

Рейтинг партии «Единая Россия»

Представьте себе, что в следующее воскресенье состоятся выборы в Государственную думу. Скажите, пожалуйста, как, за какую партию Вы бы проголосовали? (Карточка, один ответ.)

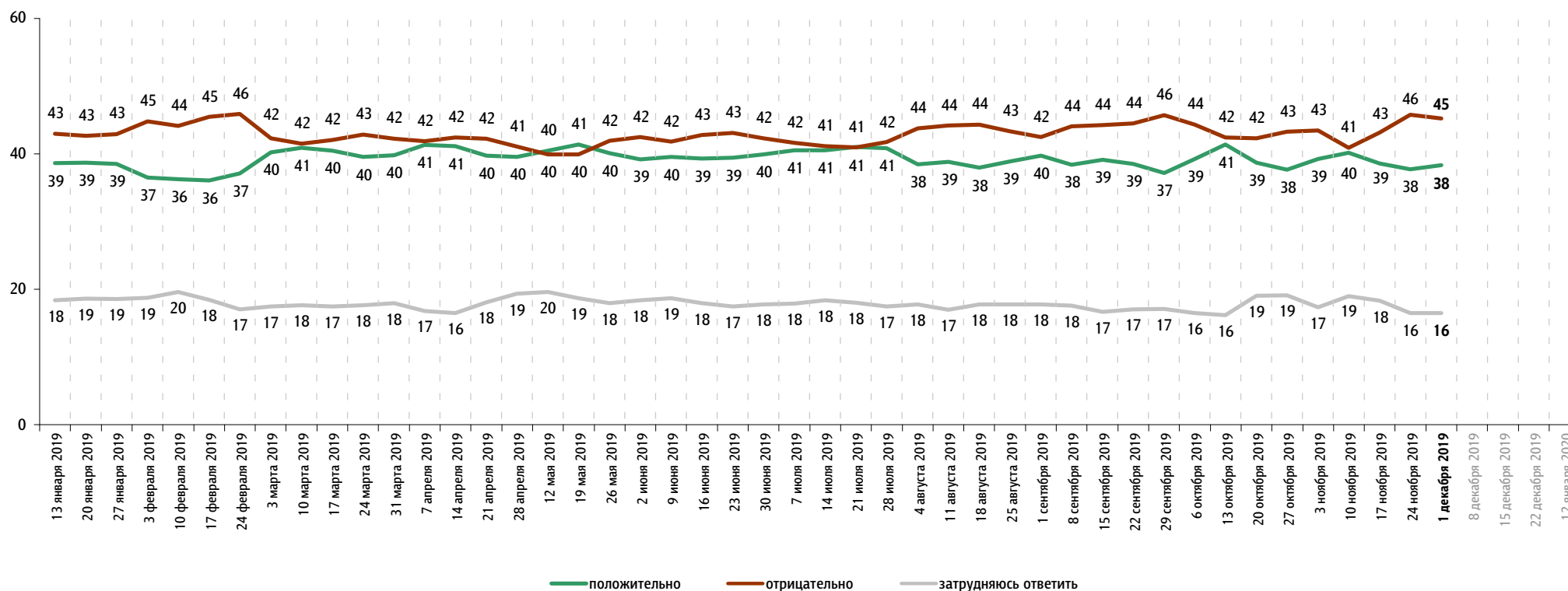
данные в % от всех опрошенных



Оценка деятельности партии «Единая Россия»

Как бы Вы оценили деятельность партии «Единая Россия» в последнее время – положительно или отрицательно?

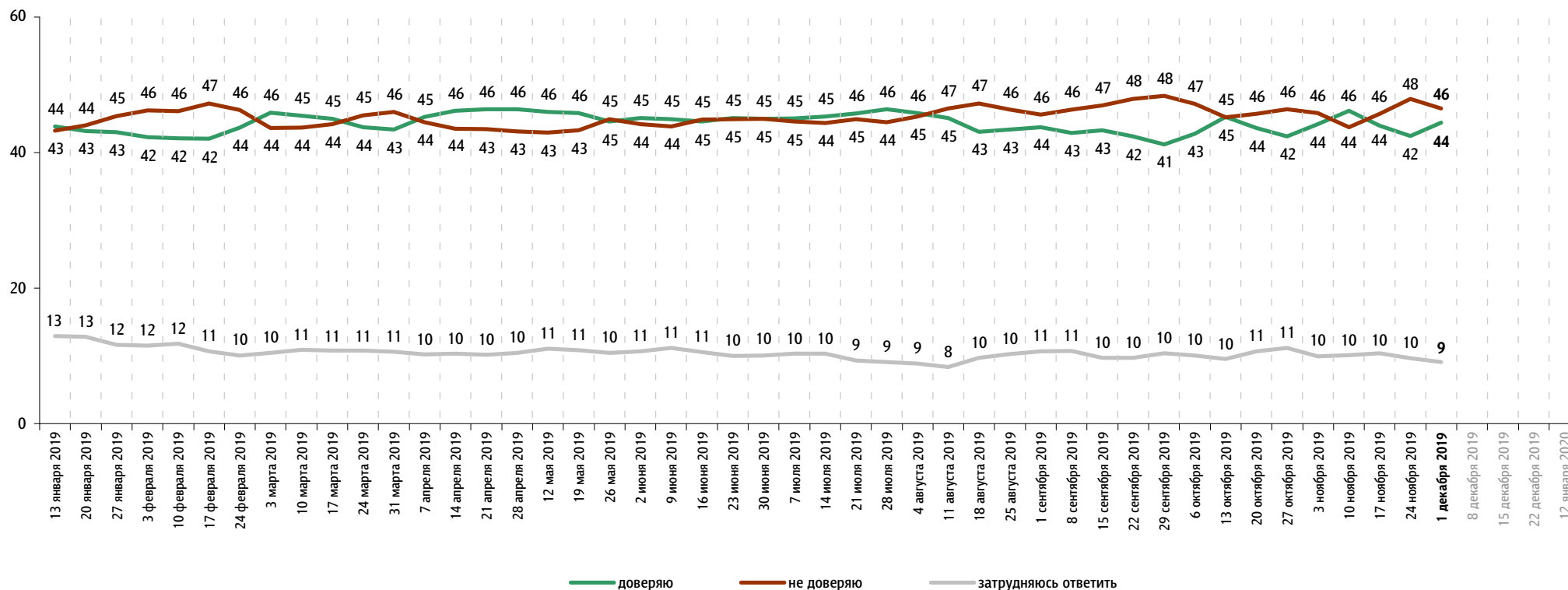
данные в % от всех опрошенных



Доверие партии «Единая Россия»

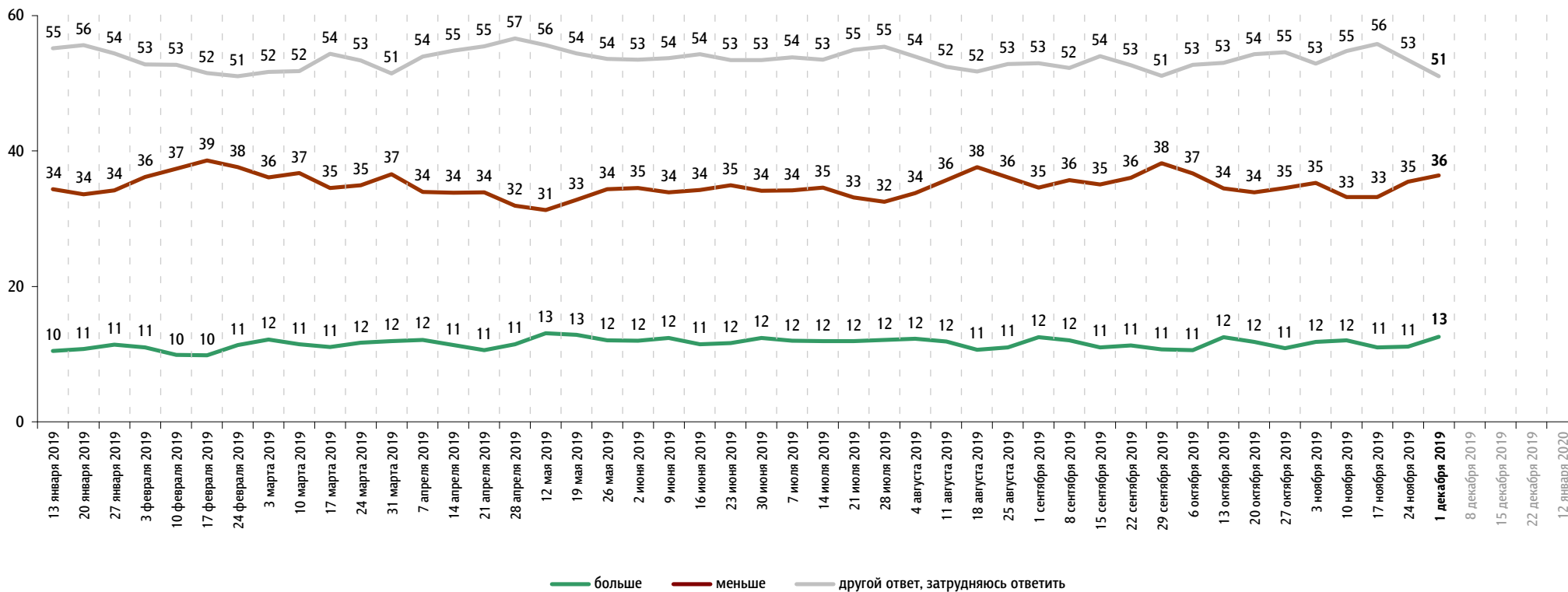
Вы доверяете или не доверяете партии «Единая Россия»? (Карточка, один ответ.)

данные в % от всех опрошенных



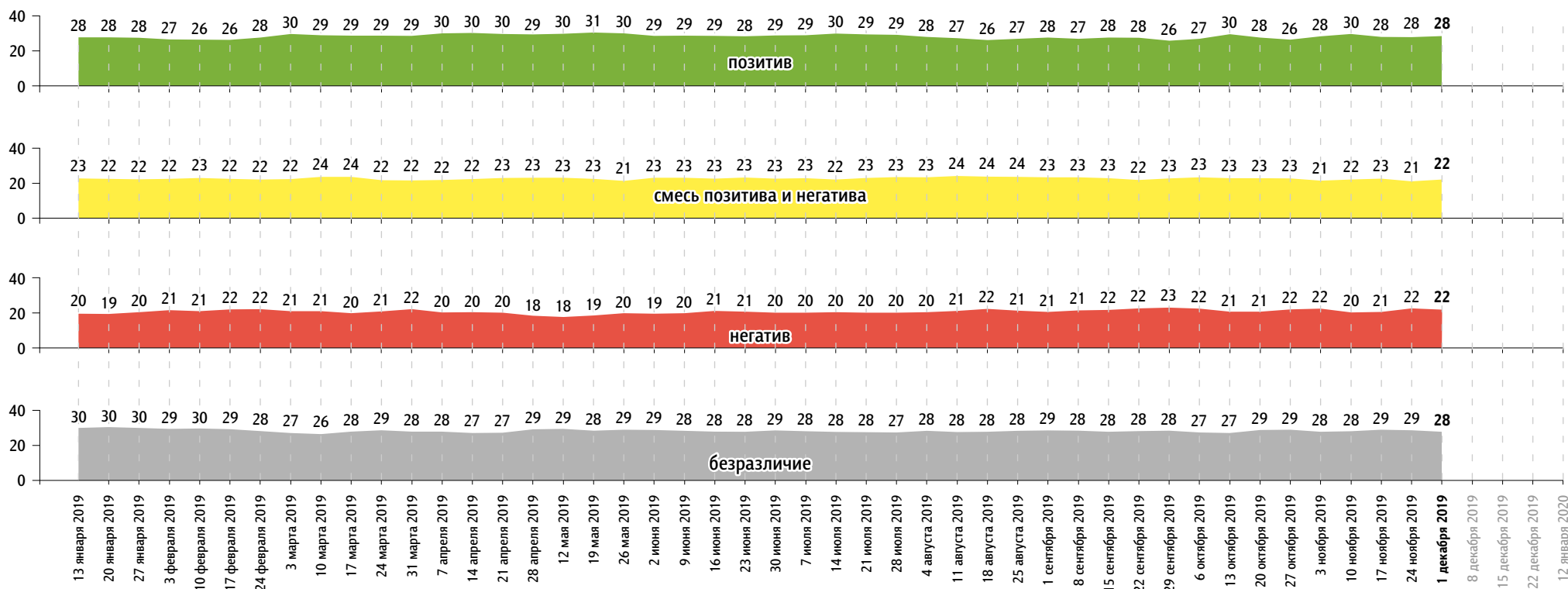
За последний месяц Вы стали больше или меньше доверять партии «Единая Россия»?

данные в % от всех опрошенных



Группы населения по отношению к партии «Единая Россия»

данные в % от всех опрошенных



Пояснения

	Исходные вопросы	Положительные ответы	Отрицательные ответы	Нейтральные ответы	Обозначение групп	Группы населения по отношению к партии «Единая Россия»
1	Представьте себе, что в следующее воскресенье состоятся выборы в Государственную думу. Скажите, пожалуйста, как, за какую партию Вы бы проголосовали?	«Единая Россия»	не «Единая Россия»	затрудняюсь ответить	позитив	респонденты, выбравшие три или четыре положительных ответа
2	Как бы Вы оценили деятельность партии «Единая Россия» в последнее время – положительно или отрицательно?	положительно	отрицательно	затрудняюсь ответить	смесь позитива и негатива	респонденты, выбравшие один или два положительных ответа
3	Вы доверяете или не доверяете партии «Единая Россия»?	доверяю	не доверяю	затрудняюсь ответить	негатив	респонденты, выбравшие четыре отрицательных ответа
4	За последний месяц Вы стали больше или меньше доверять партии «Единая Россия»?	больше	меньше	затрудняюсь ответить	безразличие	все остальные респонденты

Характеристика групп населения по отношению к партии «Единая Россия»

данные в % от групп по столбцам

	население в целом	позитив	смесь позитива и негатива	негатив	безразличие
Представьте себе, что в следующее воскресенье состоятся выборы в Государственную думу. Скажите, пожалуйста, как, за какую партию Вы бы проголосовали? (Карточка, один ответ.)					
«Единая Россия»	33	92	32	0	0
ЛДПР	12	2	14	25	12
КПРФ	12	1	8	29	14
«Справедливая Россия»	4	1	6	7	3
другая партия*	8	2	9	16	9
испортил(-а) бы бюллетень	1	0	1	3	3
не пошёл(-а) бы на выборы	13	1	11	21	21
затрудняюсь ответить	15	1	20	0	39
Как бы Вы оценили деятельность партии «Единая Россия» в последнее время – положительно или отрицательно?					
положительно	38	99	47	0	0
отрицательно	45	1	28	100	62
затрудняюсь ответить	16	1	25	0	38
Вы доверяете или не доверяете партии «Единая Россия»? (Карточка, один ответ.)					
доверяю	44	100	73	0	0
не доверяю	46	0	18	100	75
затрудняюсь ответить	9	0	9	0	25
За последний месяц Вы стали больше или меньше доверять партии «Единая Россия»?					
больше	13	41	5	0	0
меньше	36	7	30	100	22
затрудняюсь ответить, другой ответ	51	53	65	0	78

Социально-демографические характеристики групп населения по отношению к партии «Единая Россия»

данные в % от групп по столбцам

	Население в целом	Пол		Возраст			Образование			Ежемесячный доход					Тип населенного пункта							
		мужчины	женщины	18–30 лет	31–45 лет	46–60 лет	старше 60 лет	среднее общее и ниже	среднее специальное	высшее	дохода не было	9 000 руб. и менее	9 001–15 000 руб.	15 001–25 000 руб.	25 001–45 000 руб.	более 45 000 руб.	Москва	города 1 млн и более	города от 250 тыс. до 1 млн	города от 50 до 250 тыс.	города менее 50 тыс., ПГТ	села
<i>Доли групп</i>	100	44	56	25	28	24	23	34	36	30	9	8	25	27	17	9	8	14	19	16	17	26
позитив	28	25	31	32	25	25	32	35	27	23	32	30	32	29	26	21	20	23	34	28	29	30
смесь позитива и негатива	22	20	24	22	20	21	26	24	22	20	26	28	24	24	17	17	22	25	20	19	23	23
негатив	22	25	19	21	27	21	17	19	22	25	17	21	21	19	29	26	20	16	23	22	24	23
безразличие	28	30	26	24	29	33	25	22	29	32	25	21	24	28	28	36	37	36	24	30	25	24

Красным и синим выделены данные по группам опрошенных с отклонениями от населения в целом на 5 и более п. п. в меньшую или большую сторону соответственно.

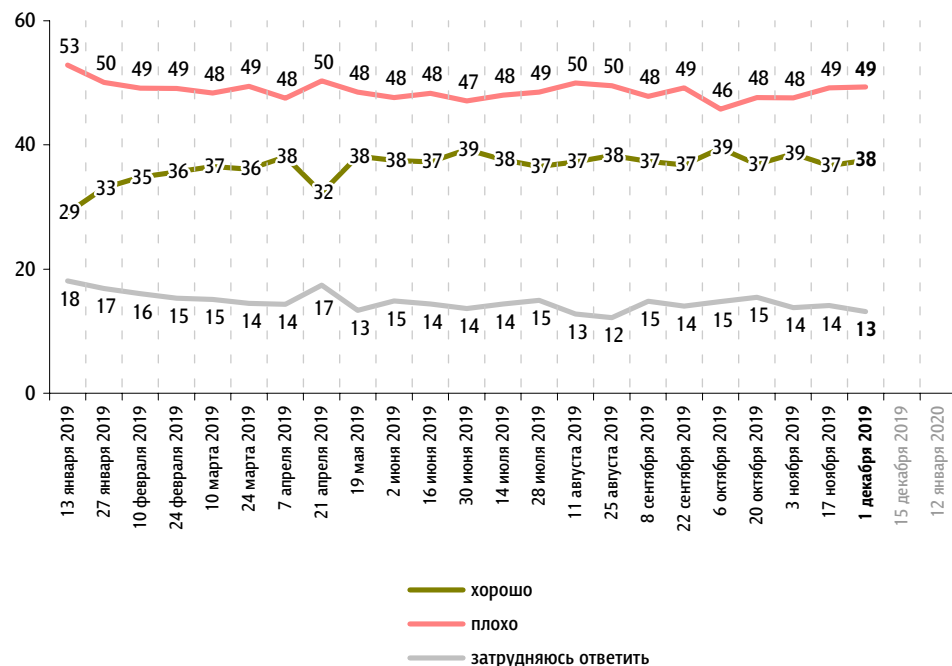
* Прочие партии, участвовавшие в парламентских выборах 2016 г.

Правительство РФ: оценка работы

Опрос «ФОМнибус» 30 ноября – 1 декабря. 104 населенных пункта, 53 субъекта РФ, 1500 респондентов.

Как, по Вашему мнению, сегодня работает российское правительство – хорошо или плохо?

данные в % от всех опрошенных



Распределение по возрасту

данные в % от групп

