

## Источник данных.

Мегаопрос «Георейтинг» 3–17 июня 2009 года.

68 субъектов РФ, 1930 населенных пунктов,

34 000 респондентов.

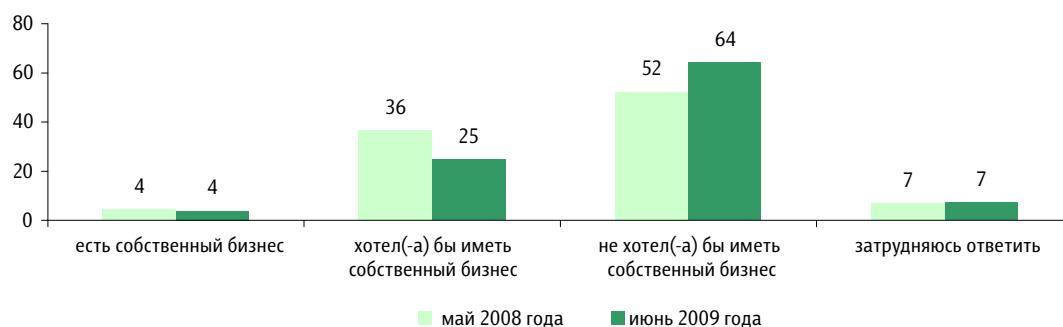


# Предпринимательский потенциал в регионах РФ

## Собственный бизнес: наличие и интерес к созданию

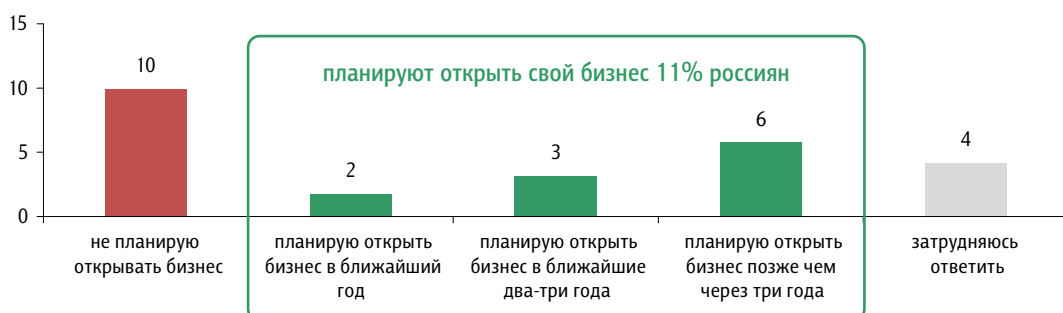
Скажите, пожалуйста, у Вас есть собственный бизнес или его нет? И если нет, то Вы в принципе хотели бы или не хотели бы иметь собственный бизнес?

данные в % от всех опрошенных



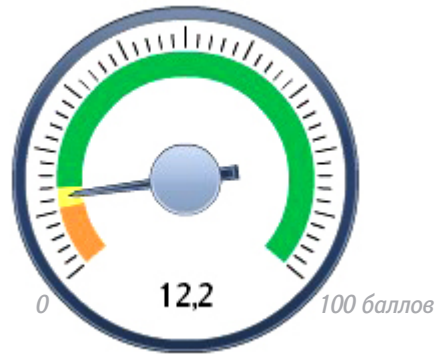
Вы планируете или не планируете открыть, создать собственный бизнес? И если планируете, то примерно когда: в ближайший год, в ближайшие два-три года или позже? (Вопрос задавался тем, кто хотел бы открыть собственный бизнес, – 25% респондентов.)

данные в % от всех опрошенных

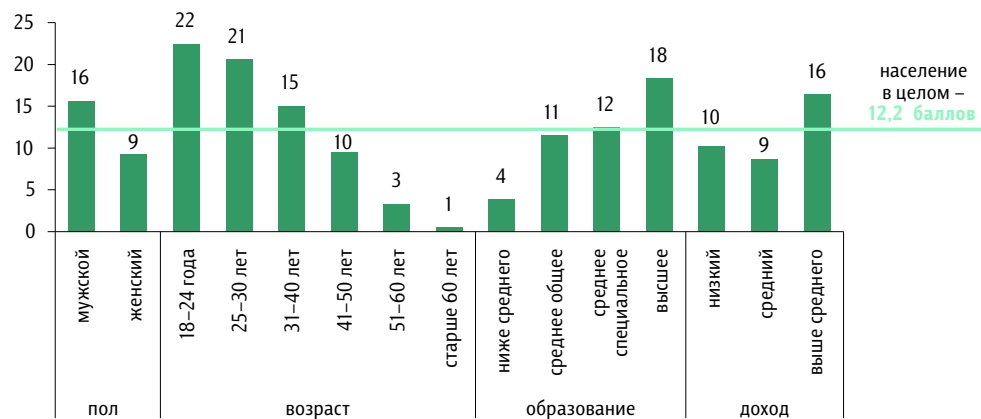


# Индекс предпринимательского потенциала (ИПП)

Значение ИПП в целом по России



Значение ИПП в баллах по социально-демографическим группам



## КАК РАССЧИТЫВАЕТСЯ ИПП

При построении индекса предпринимательского потенциала (ИПП) мы оцениваем возможную долю предпринимателей в регионе в перспективе на 3–5 лет. Мы учитываем нынешнюю долю предпринимателей, считая, что все они сохранят свой бизнес, и оцениваем, насколько вероятно, что предпринимателями станут те, кто пока только планирует это сделать. Данные оценки являются довольно «грубыми» и не столько дают реальный прогноз, сколько отражают максимально возможную величину данного показателя.

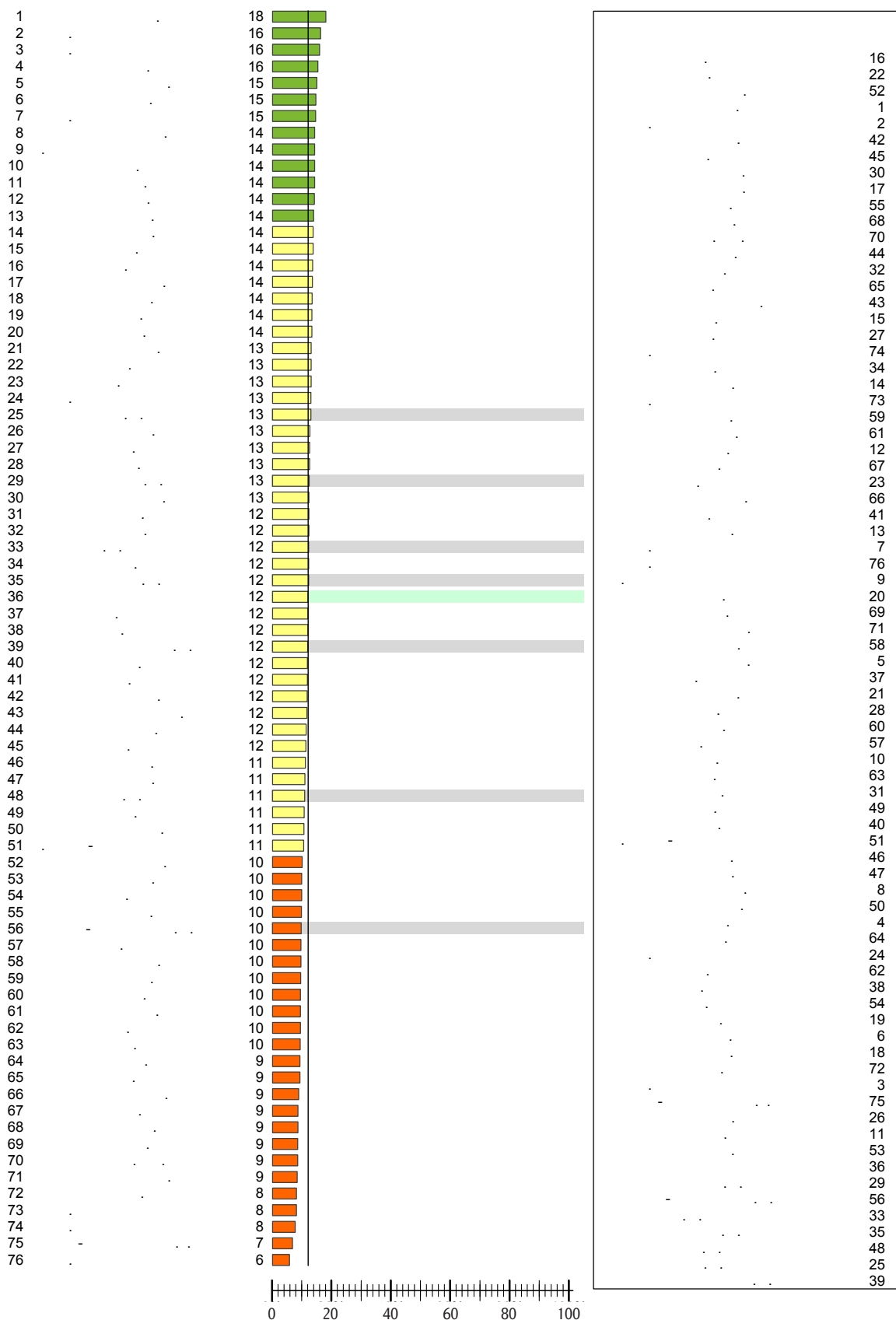
| Ответ респондента   | Вероятность стать (остаться) предпринимателем |
|---|---|
| есть собственный бизнес   | 1   |
| планируют открыть собственный бизнес в ближайший год  | 0,8   |
| планируют открыть собственный бизнес в ближайшие 2–3 года   | 0,6   |
| планируют открыть собственный бизнес позже чем через три года   | 0,4   |
| не планируют открывать собственный бизнес или затруднились с ответом о планах, но хотели бы его иметь | 0,2   |
| не хотели бы иметь собственный бизнес, затруднились с ответом о желании его иметь                     | 0   |

Значения ИПП могут меняться в диапазоне от 0 до 100. Минимальное значение (0) он принимает в ситуации, когда в регионе нет ни одного предпринимателя и никто не планирует открывать бизнес, а максимальное (100) – когда все респонденты уже являются предпринимателями и, таким образом, потенциал полностью исчерпан.



### Индекс предпринимательского потенциала (ИПП) по регионам

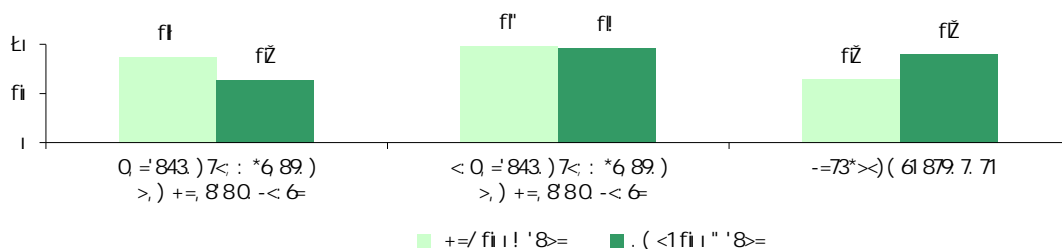
значения ИПП в баллах



## Индекс условий для бизнеса (ИУБ) и предпринимательский климат в регионах

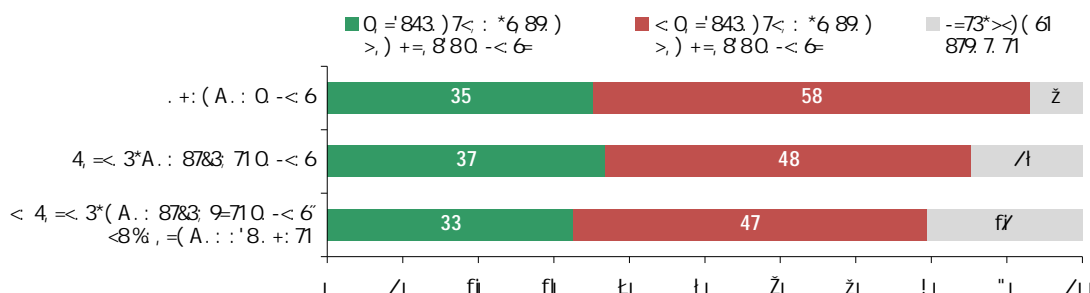
Как Вы считаете, в Вашей области (крае, республике) условия для развития малого бизнеса благоприятные или неблагоприятные?

данные в % от всех опрошенных

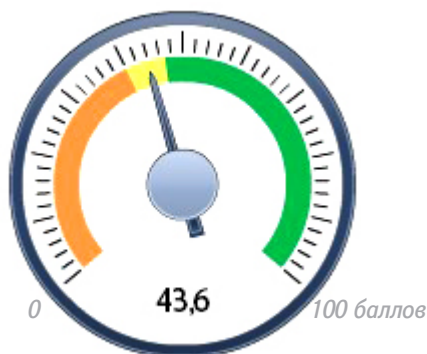


Распределение среди потенциальных предпринимателей и владельцев собственного бизнеса

данные в % от групп



Значение ИУБ в целом по России



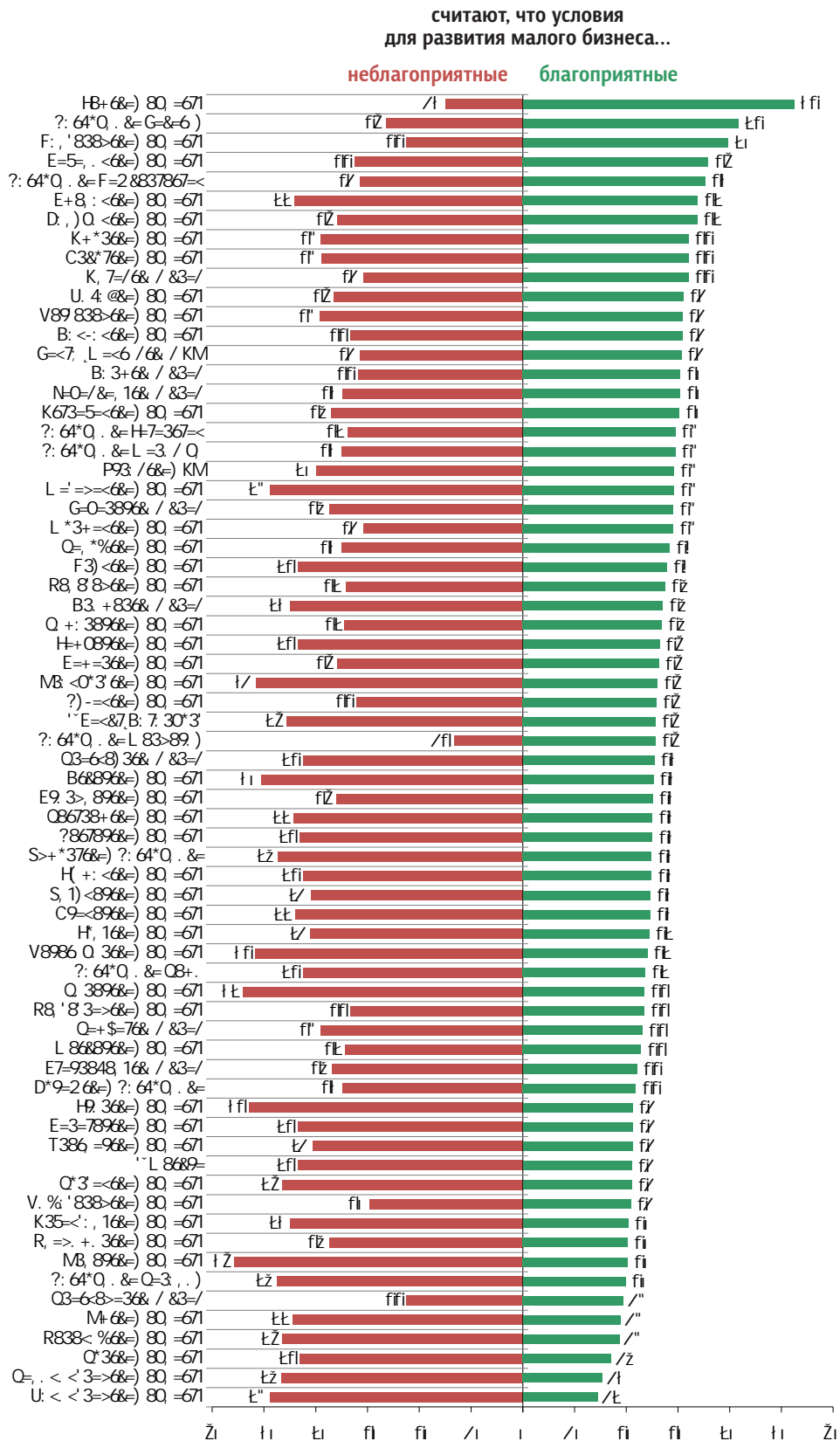
### КАК РАССЧИТЫВАЕТСЯ ИУБ

Индекс условий для бизнеса (ИУБ) рассчитывается как разница между количеством положительных и отрицательных ответов на вопрос о том, каковы в регионе условия для развития малого бизнеса. К полученному значению прибавляется 100, а результат делится на 2.

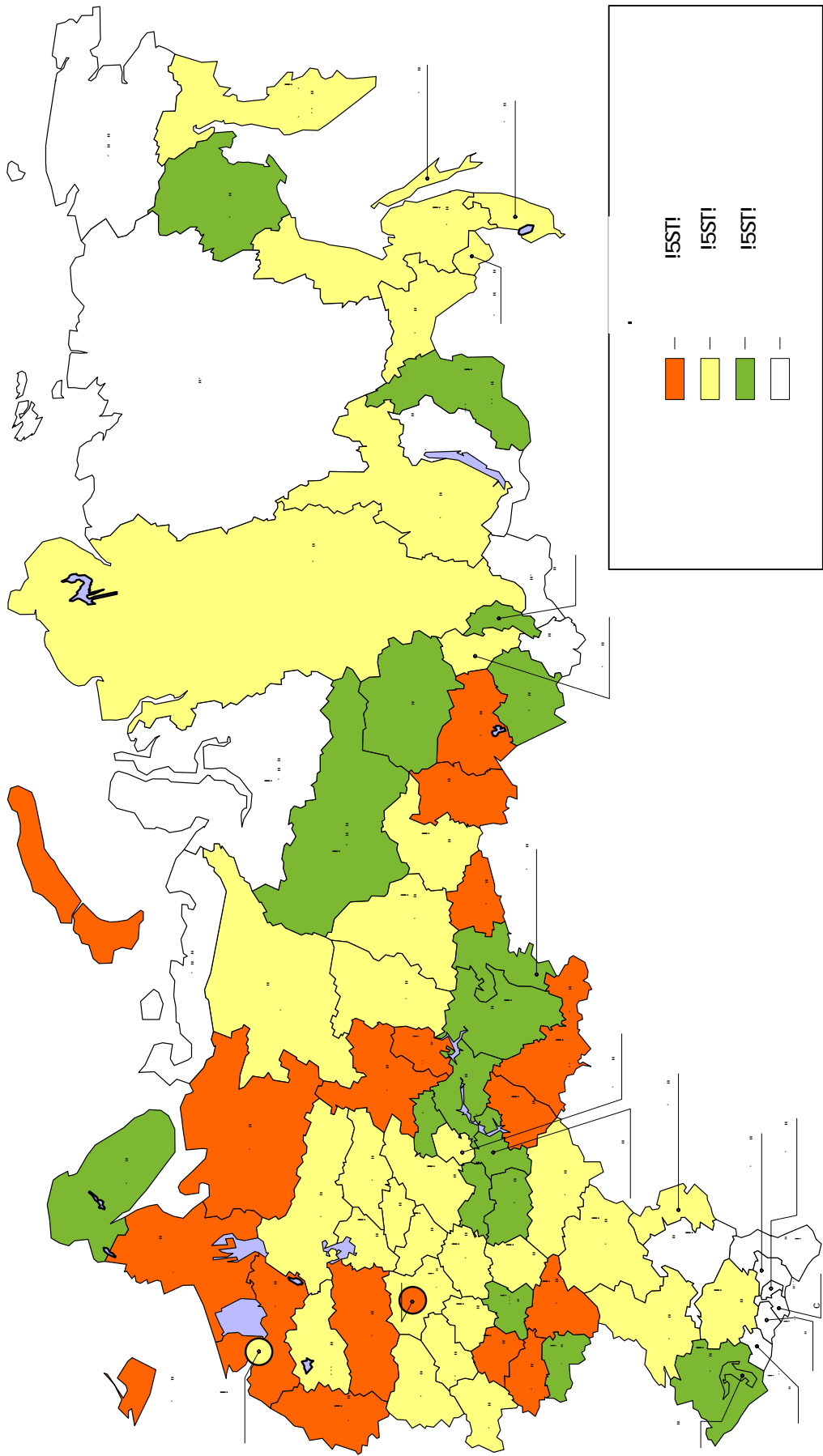
Значения индекса условий для бизнеса могут меняться в диапазоне от 0 до 100. Минимальное значение (0) он принимает в ситуации, когда все жители региона считают условия для бизнеса неблагоприятными, а максимальное (100) – когда все респонденты, наоборот, оценивают их как хорошие. Если число положительных ответов равно числу отрицательных, индекс принимает среднее значение (50).

### Распределение оценок по регионам

данные в % от числа опрошенных в субъектах РФ



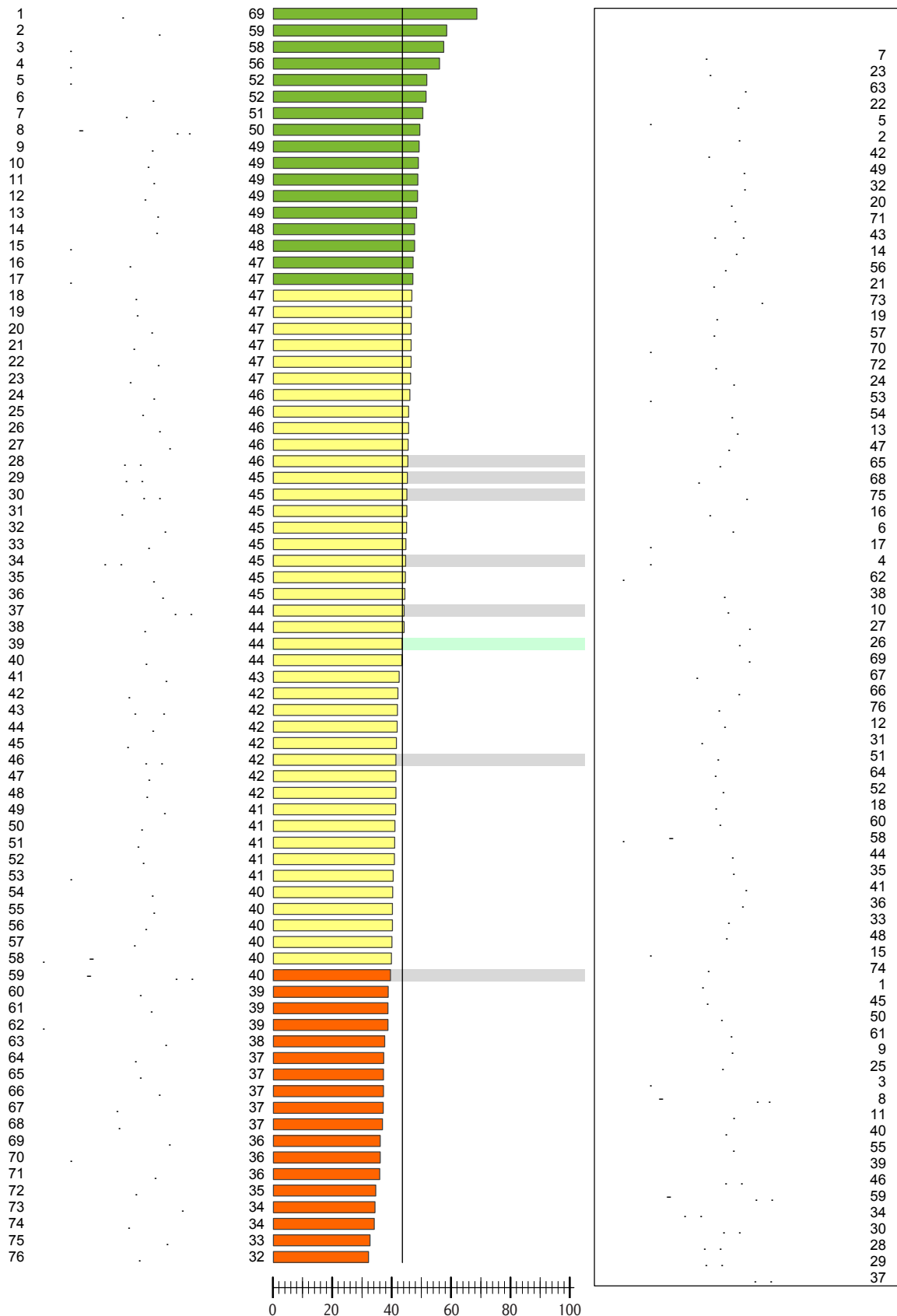
Индекс условий для бизнеса (ИУБ) по регионам







### Индекс условий для бизнеса (ИУБ) по регионам

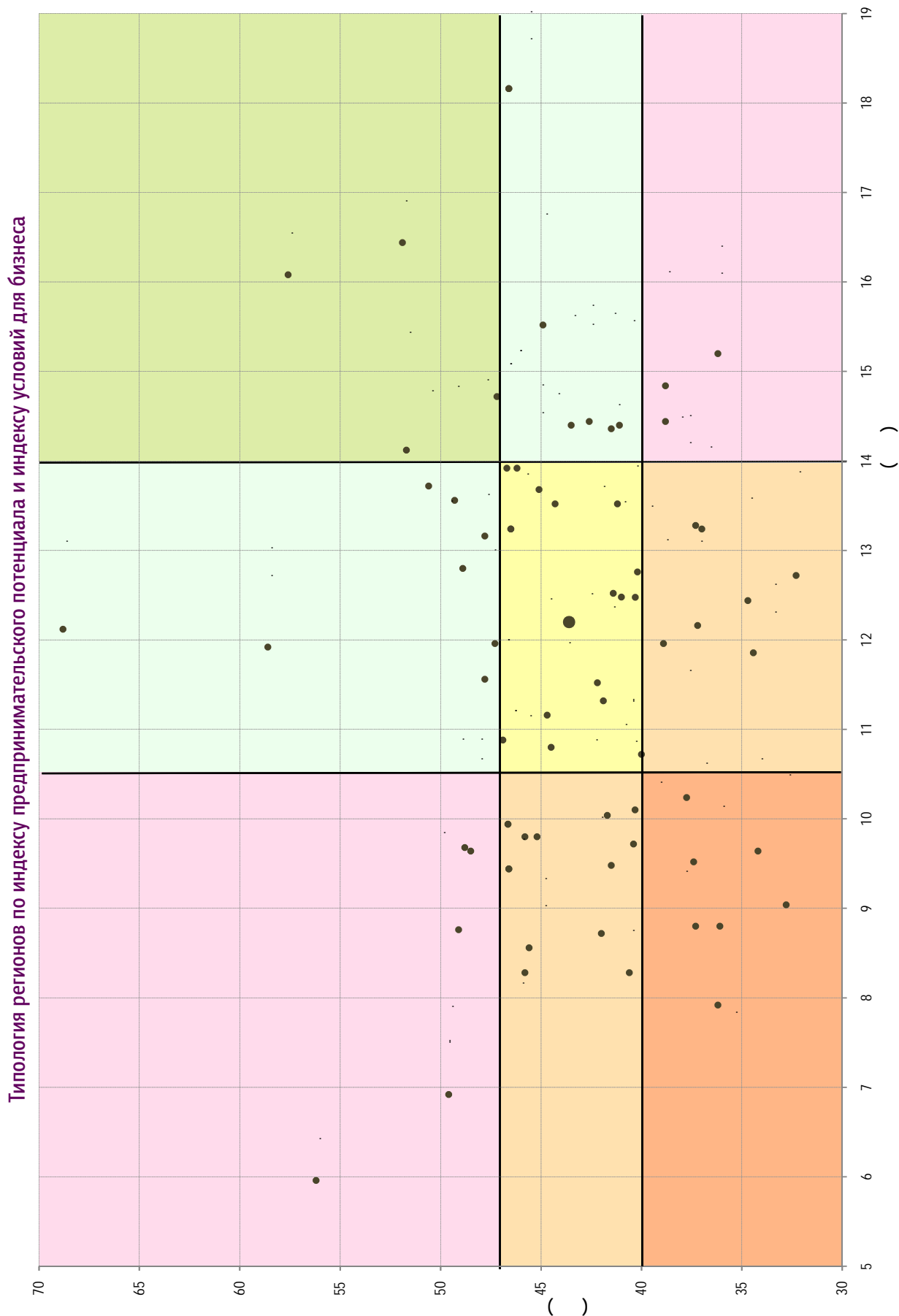
значения ИУБ в баллах



## ПРЕДПРИНИМАТЕЛЬСКИЙ КЛИМАТ: ТИПОЛОГИЯ РЕГИОНОВ

На пересечении показателей индекса предпринимательского потенциала (ИПП) и индекса условий для бизнеса (ИУБ) выделяются несколько типов предпринимательского климата.

| Тип климата  | Характеристики предпринимательского климата   | Особенности регионов, относящихся к соответствующему типу   |
|--|---|---|
| <b>благоприятный предпринимательский климат</b>            | индекс предпринимательского потенциала (ИПП) и индекс условий для бизнеса (ИУБ) – высокие | высокий интерес к предпринимательской деятельности и высокая оценка условий в регионе для развития бизнеса  |
| <b>умеренно благоприятный предпринимательский климат</b>   | значения ИПП – высокие, ИУБ – средние; значения ИПП – средние, ИУБ – высокие.             | средний уровень интереса к предпринимательству при высокой оценке условий для него либо повышенный уровень интереса при средней оценке условий  |
| <b>средний предпринимательский климат</b>                  | значения ИПП – средние, ИУБ – средние   | средний интерес к созданию собственного бизнеса и средние оценки условий для его ведения  |
| <b>умеренно неблагоприятный предпринимательский климат</b> | значения ИПП – низкие, ИУБ – средние; значения ИПП – средние, ИУБ – низкие                | малый интерес к предпринимательской деятельности при средней оценке условий для ведения бизнеса или средний интерес при низкой оценке условий   |
| <b>неблагоприятный предпринимательский климат</b>          | значения ИПП – низкие, ИУБ – низкие   | низкий интерес к предпринимательству наряду с низкой оценкой условий для ведения бизнеса  |
| <b>контрастный предпринимательский климат</b>              | значения ИПП – высокие, ИУБ – низкие  | высокий интерес к открытию и ведению своего дела контрастирует с негативной оценкой условий для этого  |
|  | значения ИПП – низкие, ИУБ – высокие  | высокая оценка условий для ведения бизнеса контрастирует с отсутствием интереса к предпринимательству  |



[www.fom.ru](http://www.fom.ru)    [fom@fom.ru](mailto:fom@fom.ru)

