

мараФОМ

# О чем рассказывают предприниматели. Уникальные данные

---

Найля Абдулхаерова, главный специалист по лонгитюдным исследованиям

Анастасия Егорова, ведущий специалист по панельным исследованиям и коммуникациям



# 1. «Ничто человеческое предпринимателю не чуждо»

---

Методический кейс

## Миф №1



Нам казалось, что бизнесмены, предприниматели – очень закрытая, самодостаточная когорта людей.

Людей сильных, независимых и занятых только бизнесом.

## Что о себе рассказывают предприниматели?

63% любят дарить подарки,  
а не получать



62% любят готовить, у большинства  
любимые блюда – мясные

*Предприниматели заняты не только бизнесом!*



## Что о себе рассказывают предприниматели?

- ✓ У многих есть семейные традиции на Новый год
- ✓ Многие мечтают увидеть Байкал
- ✓ Работа остается на первом месте, даже во время нездоровья
- ✓ Семья – самое главное, а счастье – благополучие в семье



*Предприниматели – очень интересные люди!*

## Что о себе рассказывают предприниматели?

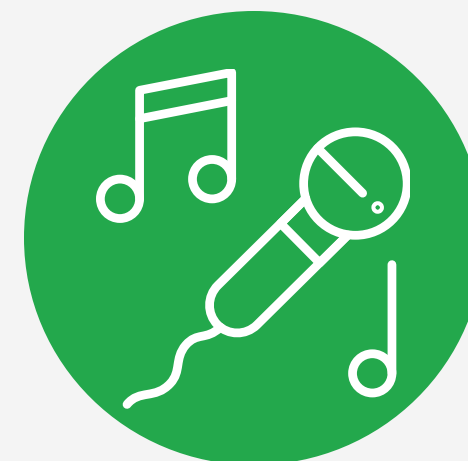
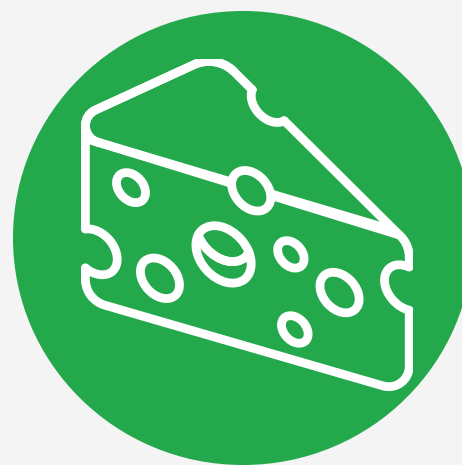
41%

участников Лонгитюда

Самое сильное впечатление  
в путешествиях производит красота природы



## Миф №2



У предпринимателей нет свободного времени.





# Миф №3: Закрыв бизнес, предприниматель перестает быть предпринимателем

НЕ БЫВАЕТ БЫВШИХ ПРЕДПРИНИМАТЕЛЕЙ!

- ✓ *Пока бизнеса нет, но собирается открывать бизнес ближе к лету. Договорились созвониться через полгода (февраль 2025 г.)*
- ✓ *Планирует открыть бизнес в совершенно новой для себя сфере. На данный момент проходит обучение (ноябрь 2024 г.)*
- ✓ *Бизнеса нет. Но от планов открыть бизнес в будущем не отказалась. Пока не работает, занимается детьми (февраль 2023 г.)*

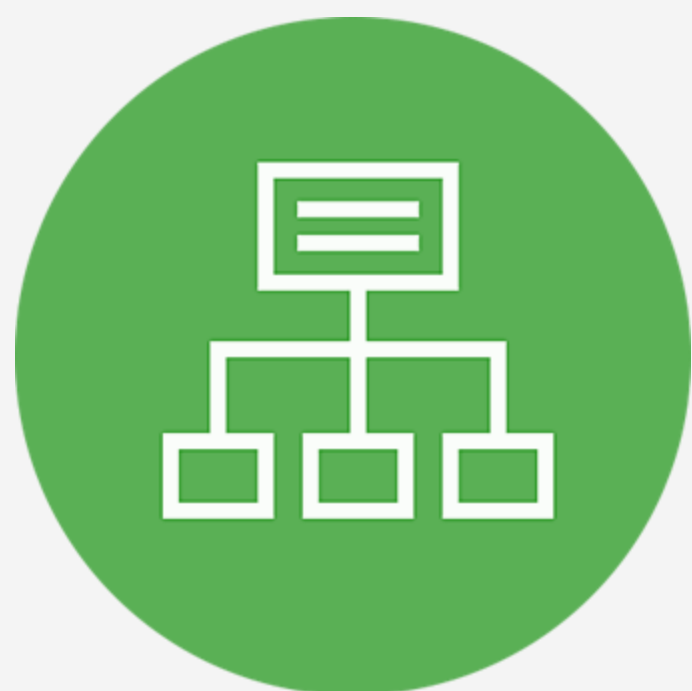




## 2. О Хабе СМБиз: доступ к уникальным лонгитюдным данным



## Хаб СМБиз: от сбора лонгитюдных данных к систематизации и распространению



Специально разработанная **система доступа к первичным данным** первого в России лонгитюдного исследования индивидуальных траекторий предпринимателей



завершенных волн  
Лонгитюда Малого Бизнеса ФОМ (ЛМБ)

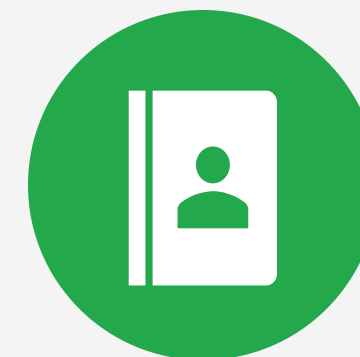


## Устройство Хаба

Пользователям предоставляется набор файлов для скачивания:



массивы данных ЛМБ ФОМ (SPSS)



инструкция по работе с SPSS-массивами данных ЛМБ ФОМ



сборная анкета всех волн ЛМБ ФОМ



полная таблица с распределениями ответов респондентов за все волны ЛМБ ФОМ (Excel)

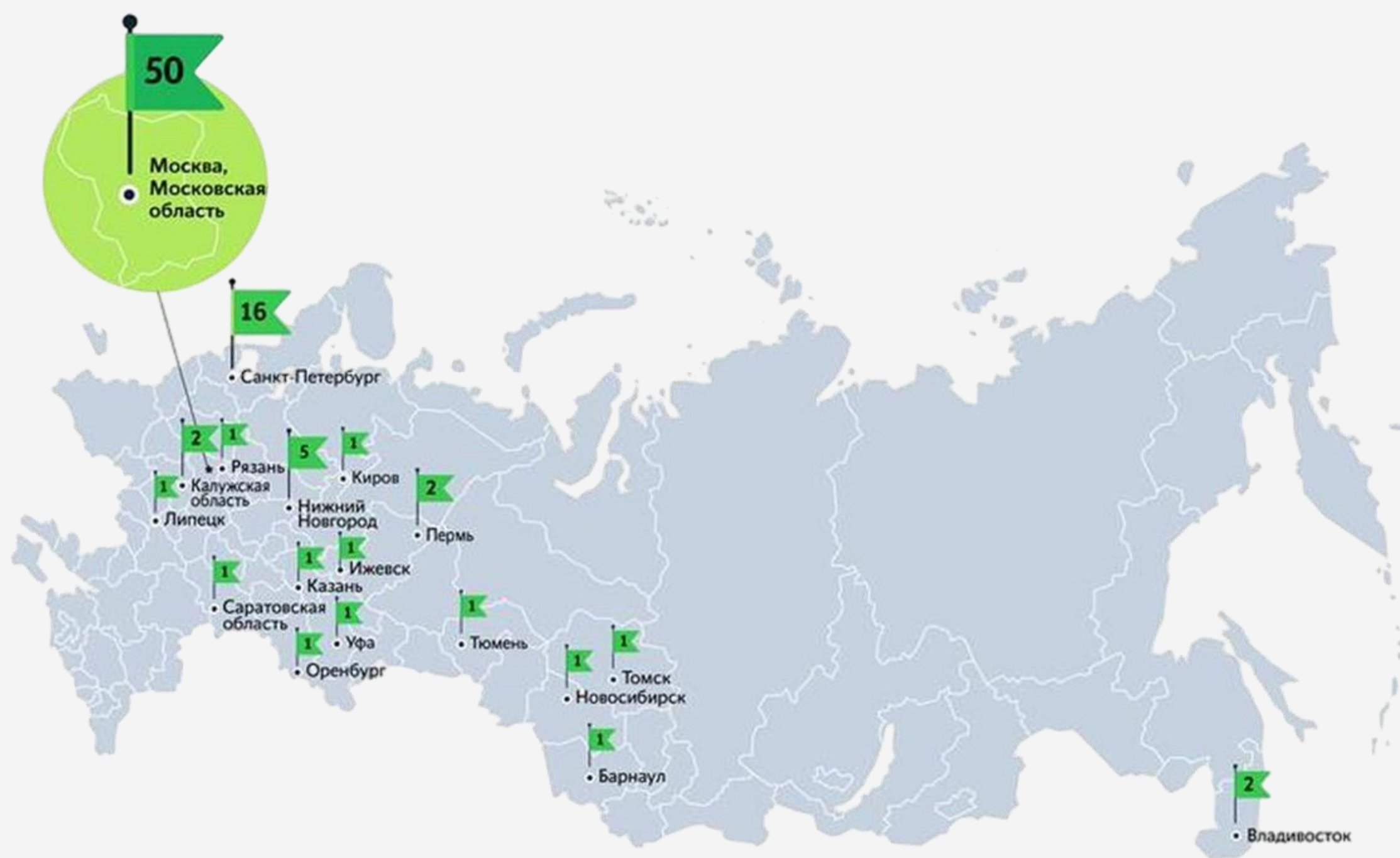


руководство пользователя (PDF)





# Хаб объединяет людей со всех уголков России



118

пользователей

95

пользователей работают в различных сферах, из них 20 – предприниматели!

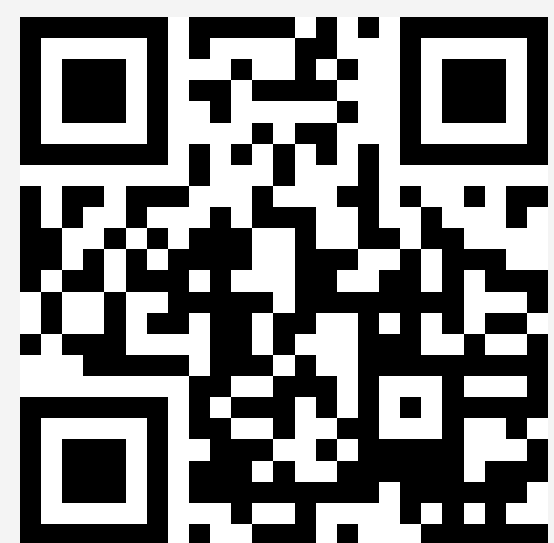
58

пользователей учатся в различных вузах, таких как НИУ ВШЭ, РГСУ, МГУ, СПбГУ и др.



## Доступ: условия предоставления

---



<https://smbiz.fom.ru/hub>

### Размещение – сайт СМБиз

Данные первых 11 волн **(2021–2024)** предоставляются в 2025 году **бесплатно**.

Доступ к данным 12–15-й волн **платный**. В дальнейшем данные будут становиться **бесплатными по окончании календарного года**, в котором они были собраны.



<https://setefom.ru/survey/23hub>

1. Заполните форму запроса на данные ЛМБ ФОМ.
2. После обработки запроса на указанную вами электронную почту придет письмо со ссылкой на бесплатные данные (обработка запроса может занять несколько дней).
3. При переходе по ссылке из письма откроется ФОМ-Диск: пройдите регистрацию и скачайте данные.



# Спасибо за внимание!

---

Найля Абдулхаерова [abdulhaerova@fom.ru](mailto:abdulhaerova@fom.ru)

Анастасия Егорова [egorova@fom.ru](mailto:egorova@fom.ru)

